

제 245 회 임시회
재정경제위원회

2013년

주요업무보고

2013. 3. 5.



순서

I	일	반	현	황	1
---	---	---	---	---	-------	---

II	2013년	업무계획	6
----	-------	------	-------	---

1.	정책목표	6
----	------	-------	---

2.	주요사업 추진계획	7
----	-----------	-------	---

3.	주요사업 추진일정	15
----	-----------	-------	----

첨부자료	1.	2013년	수행	주요	연구계획
	2.	2013년	분야별	연구사업	현황

I 일반현황

설립목적

- 서울연구원의 설립목적은 복잡하고 다양한 서울의 도시문제를 효율적으로 해결하기 위해 주요 시책과제를 체계적, 전문적으로 조사·분석하고 정책을 연구·개발하여 서울시정 발전에 기여하는 데 있음.

설립근거

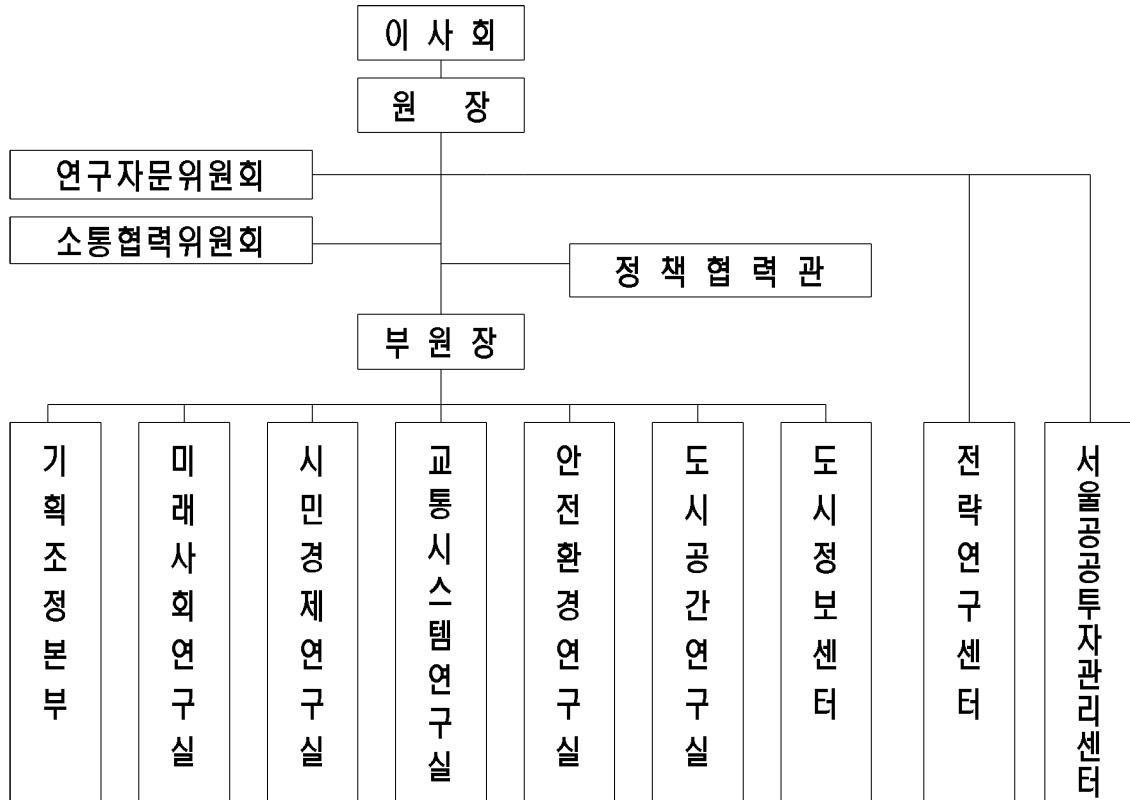
- 지방자치단체 출연연구원의 설립 및 운영에 관한 법률 제3조, 제4조 및 동법 시행령 제2조
- 서울특별시 서울연구원 육성 조례

연혁

- 1992. 1. 15 서울특별시시정개발연구원 육성 조례 제정
- 1992. 7. 14 재단법인 서울특별시시정개발연구원 설립
- 1992. 9. 23 초대 최상철 원장 취임
- 1992. 10. 1 서울특별시시정개발연구원 개원
- 2003. 1. 29 서초동 현 청사로 이전
- 2012. 2. 17 제 13대 이창현 원장 취임
- 2012. 7. 26 서울연구원으로 명칭 변경

조직 및 인력

- 조 직 : 1본부 5실 2센터, 서울공공투자관리센터



- 인 력 : 총 247명

(2013년 2월 현재)

구 분	계	임 원	연구직	투자분석직	일반직	전문직	기능직
정 원	108	1	75	3	14	11	4
현 원	99	1	68	3	13	10	4
과부족	△9		△7		△1	△1	

- 정규직원 : 99명(박사 71명)
- 위촉직원(연구과제에 따라 운영) : 148명

계	초빙연구위원	초빙부연구위원	위촉연구원	연구보조원	운영직원
148	2	14	105	10	17

※ 무기계약직 : 19명(운영직원 16명, 연구보조원 3명)

※ 위촉연구원 : 105명(내부과제 27명, 외부(수탁)과제 68명, 정보분석 등 10명)

예산 - 231억 7200만원

● 수입 및 지출예산

▷ 수 입

(단위: 백만원)

분 야	부 문	2013년도	2012년도	증 △ 감
합 계		23,172	22,533	639
출연금	소 계	15,512	6,796	8,716
자체수입	소 계	7,660	15,737	△8,077
	· 수탁사업비	6,500	6,500	0
	· 출판물판매수입	20	20	0
	· 고유목적사업준비금전입	340	1,257	△917
	· 기금전입	0	5,500	△5,500
	· 전기이월	800	2,460	△1,660

▷ 지 출

(단위: 백만원)

분 야	부 문	2013년도	2012년도	증 △ 감
합 계		23,172	22,533	639
연구사업비	· 연구사업비	3,562	3,146	416
경영사업비	· 경영사업비	5,230	5,516	7
인 건 비	· 인건비	9,274	8,772	502
성 과 급	· 성과급	831	824	7
예 비 비	· 예비비	50	50	0
수탁연구비	· 수탁연구비	4,225	4,225	0

2013년 연구과제 수행목표 및 실적

● 수행목표

(단위: 건수)

구 분	계	자체연구	수탁·협약연구
과 제 수	174	129	45
비 율	100%	74%	26%

● 목표 대비 실적

(단위: 건수)

구 분	계	자체연구 [※]	수탁·협약연구
수 행 목 표	174	129	45
수 행 실 적	18	12(1) ^{※※}	6

※ 자체연구 : 정책연구, 기초연구, 현안연구임.

※※ ()안은 서울연구원 정책리포트를 나타냄.

2013년 연구사업 수행 현황

● 총 108사업(완료 17개, 수행 중 91개)

- 정책연구 : 28개 (2012년 계속과제 22개 포함, 8개 완료)
- 기초연구 : 15개 (2012년 계속과제 13개 포함, 2개 완료)
- 현안연구 : 8개 (2012년 계속과제 6개 포함, 2개 완료)
- 수탁연구 : 57개 (2012년 계속과제 57개 포함, 5개 완료)

● 연구부서별 연구사업 수행 현황

(2013년 2월 현재)

분야 \ 과제	계	정책연구	기초연구	현안연구	수탁연구	협약연구
계	108 (17)	28 (8)	15 (2)	8 (2)	57 (5)	0 (0)
미래사회연구실	17 (5)	7 (4)	1 (0)	2 (0)	7 (1)	-
시민경제연구실	10 (0)	4 (0)	2 (0)	-	4 (0)	-
교통시스템연구실	16 (3)	-	1 (0)	-	15 (3)	-
안전환경연구실	23 (3)	7 (2)	1 (0)	-	15 (1)	-
도시공간연구실	20 (2)	7 (1)	1 (0)	1 (1)	11 (0)	-
도시정보센터	1 (0)	-	1 (0)	-	-	-
전략연구센터	1 (0)	-	-	1 (0)	-	-
서울공공투자관리센터	11 (1)	-	6 (1)	-	5 (0)	-
기획조정본부	9 (3)	3 (1)	2 (1)	4 (1)	-	-

※ () 는 완료된 과제수임.

Ⅱ 2013년 업무계획

1 정책목표

연구원
비전

시민이 행복한 서울 연구 기획

연구원
미션

정책현안 및
선도적 어젠다 발굴

다양한 연구 수행
포트폴리오 구성

개방형 연구인프라
네트워크 강화

2013년은 ‘正立’하고 ‘精進’하여 도시문제 해결의 ‘주치의, 컨설턴트’로서 거듭나 ‘시민이 행복한 서울의 미래’를 이루기 위해 비전과 정체성을 확립해 나갈 것임

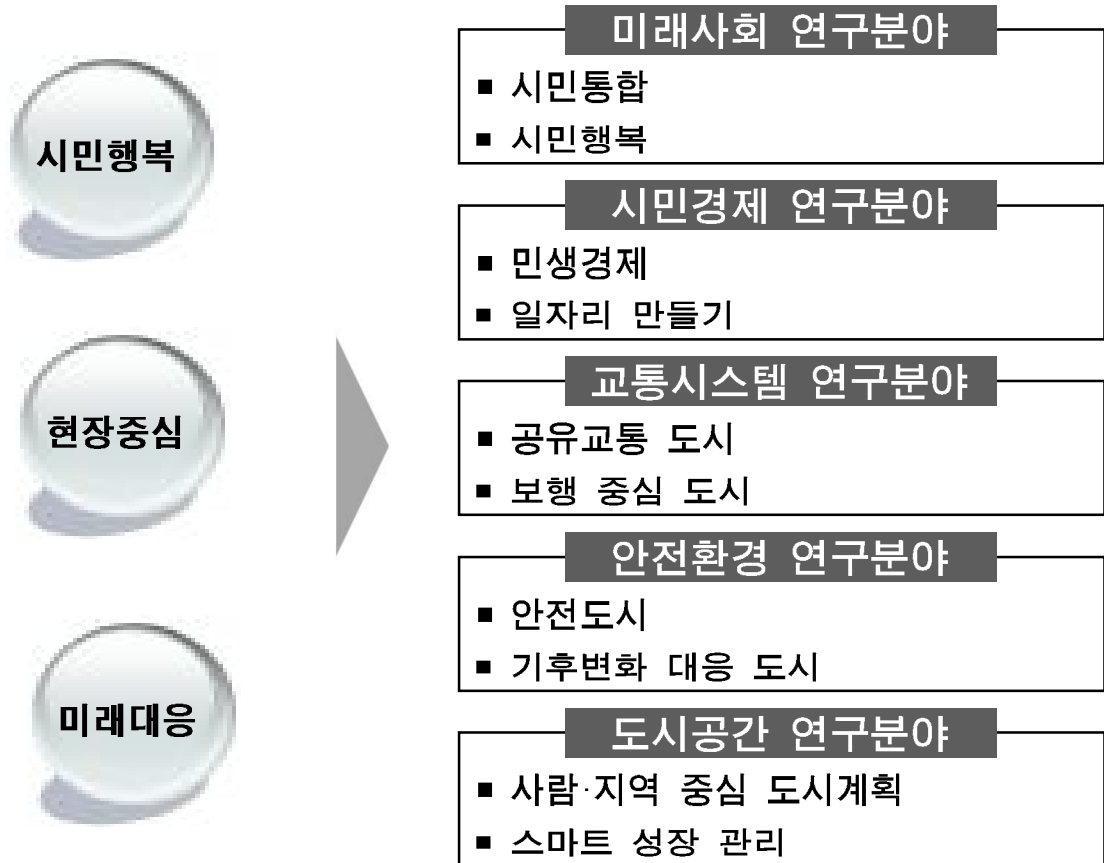
- ☐ ‘正立’의 기본방향 : 아시아 최고의 도시종합연구원(국내 10 대 싱크탱크)
 - 국내 최고, 아시아 최고의 도시종합연구원으로 발전
 - 해외도시 사례의 소개보다는 서울의 솔루션을 아시아에 발신하는 능동적 역할 강화
- ☐ ‘精進’의 구체적 내용 : 다양한 연구진과 연구모듈 도입
 - 전문가와 비전문가의 범주를 넘어 연구자, 시민, 현장전문가 및 오피니언 리더 등이 정책연구자로 활동
 - 다양한 연구프로세스 혁신과 제도 도입을 통해 지식과 정보의 생산, 논의 및 정책개발의 활성화

2 주요사업 추진계획

1 핵심정책 키워드 발굴

1) 자체연구 및 수탁·협약연구 추진

- 2013년 3대 연구 추진 방향과 분야별 키워드



- 수행목표

(단위: 건수)

구 분	계	자체연구	수탁·협약연구
과 제 수	174	129	45
비 율	100%	74%	26%

1. “Happy” 서울 프로젝트

- ☐ 행복도시 서울의 아침인사말이 바뀝니다.
 - “Good Morning”에서 “Happy Morning”으로

2. 도시경쟁력 지수 개선 프로젝트

- ☐ 서울의 도시경쟁력을 제고합니다.
 - 현재 서울의 경쟁력은 세계 6위(모리, 2012년)권 유지, 지수 및 목표 관리를 위한 연구(2월 15일 세미나 예정)

3. 지하철 힐링 캠프 프로젝트

- ☐ 스쳐가는 지하철역에서 즐기고 머무는 공간으로
 - ‘지하철’ 역사가 ‘우리동네 문화창고’로 탈바꿈

4. 서울 기초통계 프로젝트

- ☐ 거시적인 인구변화에 따른 서울의 어젠다를 고민합니다.
 - 인구변화가 야기하는 정책어젠다 발굴·선점 기초 연구

5. 서울 브랜드 프로젝트 : “City, Village, Street”

- ☐ 일관성있고 누구나 기억하기 쉬운 네이밍(안) 마련 및 추진
 - 서울 각 지역에 대한 기능별, 규모별, 형태별 네이밍 추진

6. 조용한 서울 프로젝트

- ☐ 소음공해에 시달리는 시민에게 조용한 서울 구현 방법 제시
 - 조용한 도시 서울을 위한 목표 및 달성을 위한 로드맵 제시

7. 골목산업 생태계 프로젝트

- ☐ 시민생활 공감형 골목산업 생태계 보전방안 제시
 - 서민경제를 체감할 수 있는 현장감있는 연구

8. 빅데이터 프로젝트

- ☐ 서울시 생산자료의 부가가치를 제고할 수 있도록 Big-Data 활용
 - 각종 데이터를 활용한 정책적 솔루션 제공

1) 시정현안의 능동적 대응

● 목적

- 다양한 현안대응센터를 설치하여 현안과제별 집중적인 연구 추진

● 주요내용

- 전략연구센터의 현안연구 강화
- ‘세계도시연구센터’ 등 현안지원 연구조직 운영 : 연중 지속 추진

마을공동체연구센터

- 마을공동체 형성을 위한 통합 연구 지원
- 마을단위 시정혁신과 전문적인 연구 지원

세계도시연구센터

- 제3세계 도시 중심 교류정책 방향 제시
- 서울의 국제적 위상 제고 및 교류확대 방안 제공

노동복지연구센터

- 서울시 노동복지 향상 관련 연구 지원
- 서울시 노동환경, 복지 향상 등 정책개발 지원

주거재생연구센터

- 대안적 도시환경개선을 위한 패러다임 개발
- 인간과 인권에 기초한 주거환경조성 연구 지원

도시기본계획연구센터

- 2030 서울도시기본계획 수립
- 서울시 2030 도시기본계획 수립 관련 연구 지원

기후에너지연구센터

- 기후변화 대응 관련 종합적 대응
- 서울형 기후변화 대응 기술 및 프로그램 개발

지역상생발전연구센터

- 국토 균형발전·지방분권 관련 연구 지원
- 수도권과 지방간 균형발전 및 지방분권 관련 연구

서울경제분석센터

- 서울경제 동향분석 및 산업정책 방향 제시
- 월간 ‘서울경제’ 발간, 관련 통계 및 기초자료 제공

2) 미래기획연구의 모노그래프 발간

● 목적

- 서울의 미래를 관통하는 핵심 키워드를 발굴하고 그에 대한 개념과 사례를 통해 미래지향적인 서울시 공공정책의 기본방향 제시

● 주요내용

- 총론과 단행본시리즈로 구분하여 추진
- 총론
 - ▷ 미래서울이 직면할 도시변화 트렌드 예측 : 기후변화, 인구변화, 탈성장 등
 - ▷ 분야별 전문가 중심 기획세미나 시리즈 진행 : 2/4분기 중 추진
- 단행본 시리즈 : 미래연구의 핵심키워드를 중심으로 한 모노그래프 발간
 - ▷ 행복도시(2월 출간)
 - ▷ 협동조합공유도시(2월 출간)
 - ▷ 보행도시(3월 출간)
 - ▷ 도시농업(3월 출간)
 - ▷ 참여도시(3월 출간)
 - ▷ 공유교통(4월 출간)
 - ▷ 전환도시(4월 출간)
 - ▷ 재활용도시(4월 출간)
 - ▷ 인권도시(5월 출간)
 - ▷ 역사도시(5월 출간)

3) 연구원 경영합리화 컨설팅 추진

● 목적

- 내·외부 변화와 혁신요구에 대한 미래 성장전략 마련을 위해 컨설팅 실시

● 주요내용

- 1/4분기 중 추진(서울시 평가담당관 주관)

1) 전문가 및 시민사회와 공동연구 확대

● 목적

- 학계 전문가·시민단체 등과 네트워크 구축을 통한 연구역량 강화
- 현장 중심의 선도적 연구과제 발굴

● 주요내용

- 연구자문위원회 및 소통협력위원회 개최
- 자체과제, 수탁과제의 외부전문가 및 시민단체와 공동연구 확대
 - ▷ 여성가족재단, 서울복지재단(노동취약계층의 노동실태조사와 정책과제)
 - ▷ 한국협동조합연구소(협동조합 활용을 통한 영세사업자 역량강화)
 - ▷ 한국도로공사(서울시 도로의 폭설 대응방안 연구)
 - ▷ 시민환경연구소(이상기후대응형 상수도 관리전략 :정수정보체계 (CO₂) 클로로필-a 등) 확립을 중심으로)
 - ▷ 한국가스안전공사(건물난방용 연소기기의 대기오염물질 관리방안 연구)
 - ▷ 도시사회연구소(서울시 하우스푸어와 렌트푸어 현황과 지원방안 연구)

2) 국내 연구네트워크 확대

● 서울시립대학교

- 서울시정 및 미래서울에 대한 연구역량을 강화하는 교류협력체계 재구축
- 공동연구 추진, 시정연구협의회 참여 : 연중 지속 추진

● 전국 시도연구원

- 이슈 발굴 및 공동연구 등을 수행, 이를 통해 지방분권 및 상생발전을 도모
- 공동연구, 공동세미나 실시 : 연중 지속 추진
- ‘지역상생연구포럼’ 구성·운영 및 연구 시행(2013년 5월까지)
 - ▷ (정책) 지역상생발전을 위한 지방분권 추진방안

3) 글로벌 네트워크 강화

● 목적

- 국내·외 유관 연구기관, 대학 뿐 아니라 시민사회단체 등과 협력범위를 확대하여 연구역량 강화 및 연구 질 제고

● 주요내용

- 국내·외 교류협정 : 연중 지속 추진
 - ▷ 국외 : 일본 오사카시립대 도시연구플라자 ,미국 유메스 보스턴대학 브라질 노동자당 통계사회경제연구소 등
 - ▷ 국내 : 서울시립미술관, 한미사진미술관 등
- 국제학술행사 등
 - ▷ ANIS(ASIA NGO Innovation Summit), SIX(Social Innovation Exchange) 지원
 - ▷ Asia Future Forum(한겨레경제연구소 주관)에 서울 세션 설치
 - ▷ 서울·베이징 자매결연 20주년 기념 세미나 개최(베이징성시규획설계연구원 칭화대 공동)
 - ▷ 브라질 꾸리치바 도시계획연구소, 중국 산둥성 거시경제연구원, 일본 오사카시립대 도시연구플라자 등과 학술행사 개최

4) 시민참여사업 지속 확대

● ‘좋은연구, 시민공모’ 지속 실시

- 시민들이 직접 연구주제를 결정하는 과정에 참여하는 기회를 제공하고 시민 선택에 의한 연구과제 발굴 추진

● ‘작은연구, 좋은서울’ 연구지원사업 확대

- 시민사회 활동가들과 서울시 정책에 관심이 많은 전문가들이 서울시정과 관련된 주제에 대해 연구하고 대안을 만들어 갈 수 있는 기회를 제공
- 1년 2회 확대 실시

1) 세계도시정보 오픈 커뮤니티 운영

● 목적

- 외부 기관과의 협력을 통해 세계도시정보 허브를 구축하고 시민이 참여하는 도시정책 사례 및 대안 발굴

● 운영(안)

서울연구원	희망제작소
<ul style="list-style-type: none"> - 시민 아이디어를 통한 정책 실현가능성 제고 - 일상적 소통과 토론의 장 확보 	<ul style="list-style-type: none"> - 도시정책을 뒷받침하는 세계도시정보 축적 - 전문가-준전문가-시민 네트워크 강화

● 주요내용

- 시스템 오픈 및 운영 : 2/4분기 중 추진
- 2013년 세계도시오픈커뮤니티 구축 : 희망제작소에서 추진
- 연구원-희망제작소간 협의회 구성·운영을 통해 공동 사이트 운영
- 운영비용은 양 기관이 공동 부담 : 5000만원/연(3개년)

2) 도시 관련 이슈 및 도시정보의 체계적 제공

● 서울연구원 인포그래픽스(주간)

- 연구원에서 생산된 의미있는 통계자료와 그 시사점을 인포그래픽스로 작성하여 홈페이지, 웹진, SNS, 보도자료 등을 통해 언론 및 시민에게 제공

● 이슈리포트(주간)

- 서울시정 전반에 걸쳐 중요한 정책이슈에 대해 서울시의 합리적 의사결정을 지원하기 위해 싱크탱크로서 연구원의 견해를 제시

● 정책리포트(격주간)

- 경제·사회·도시 전반의 다양한 이슈를 선도적으로 발굴·분석하여 제공

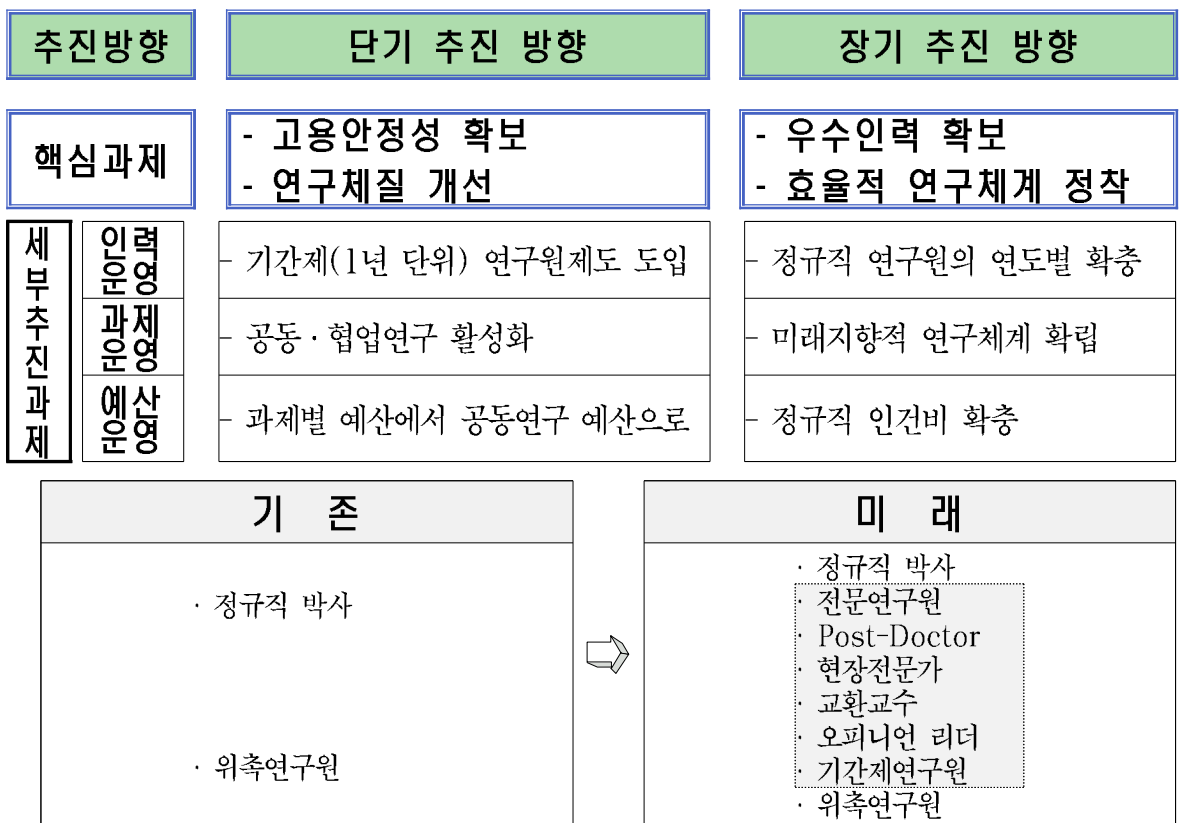
1) 위촉연구원 고용 안정

● 목적

- 연구과제 기간별로 임용되는 위촉연구원의 고용안정성을 확보
- 연구원 본업인 연구의 '질'을 담보하고 연구체계의 혼란을 최소화

● 기본방향

좋은 일자리 창출 및
연구의 '질' 제고



● 주요내용

- 기간제 연구원 운영 : 1/4분기 중 추진
- 정규직화 등 장기 검토 : 연중 지속 추진

3 주요사업 추진일정

추진과제	추진부서	시행시기			
		1/4	2/4	3/4	4/4
1. 핵심정책 키워드 발굴					
1-1. 자체연구 및 수탁·협약연구 추진	전 부서				
2. 시정철학 구현을 위한 노력					
2-1. 시정현안의 능동적 대응	전 부서				
2-2. 미래기획연구의 모노그래프 발간	전 부서				
2-3. 연구원 경영합리화 컨설팅 추진	서울시 평가담당관				
3. 국내최고, 아시아 최고 도시종합연구원으로 역량 강화					
3-1. 전문가 및 시민사회와 공동연구 확대	전 부서				
3-2. 국내 연구네트워크 확대	전 부서				
3-3. 글로벌 네트워크 강화	전 부서				
3-4. 시민참여사업 지속 확대	기획조정본부				
4. 시민소통 및 정보서비스 강화					
4-1. 세계도시정보 오픈 커뮤니티 운영	도시정보센터				
4-2. 도시 관련 이슈 및 도시정보의 체계적 제공	도시정보센터				
5. 고용안정을 통한 연구 질 제고					
5-1. 위촉연구원 고용 안정	기획조정본부				

2013년 수행 주요 연구계획

1. “Happy” 서울 프로젝트

- 행복도시 서울의 아침인사말이 바뀝니다.
 - “Good Morning”에서 “Happy Morning”으로

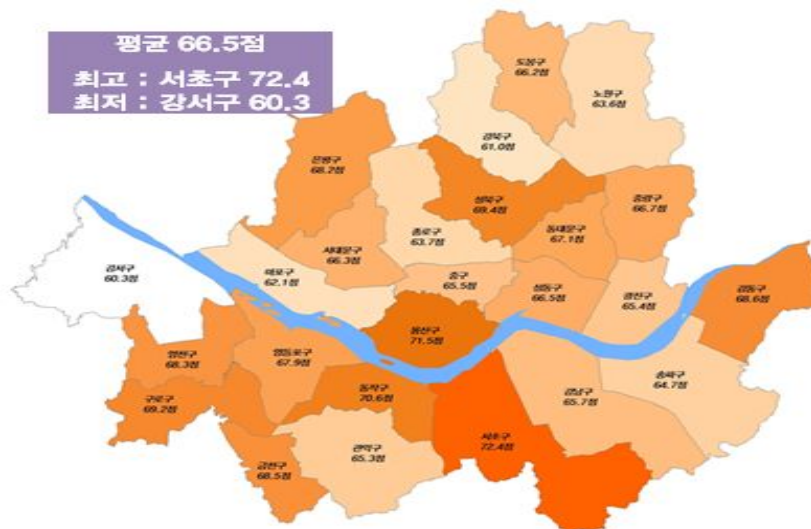
● 현황 및 문제점

- 도시사회의 발전과 국가성장에 따라
'행복' 기준 변화(부탄의 행복지수)
- 2012년 제66차 유엔총회에서 GNH가 새
로운 행복 기준으로 등장
- 156개국 중 한국은 56위(일본 44위)



● 연구내용

- 1단계 : 행복지수에 대한 구청별 모니터링 및 개선방안 마련
- 2단계 : 도시사회 질적 성장(Social Quality)을 측정할 포괄적 기준 수립
- 3단계 : 시민행복 제고 요소 도출 및 관련 정책 제언



2. 도시경쟁력 지수개선 프로젝트

□ 서울의 도시경쟁력을 제고합니다.

- 현재 서울의 경쟁력은 세계 6위(모리, 2012년)권 유지, 지수 및 목표 관리를 위한 연구(2월 15일 세미나 예정)

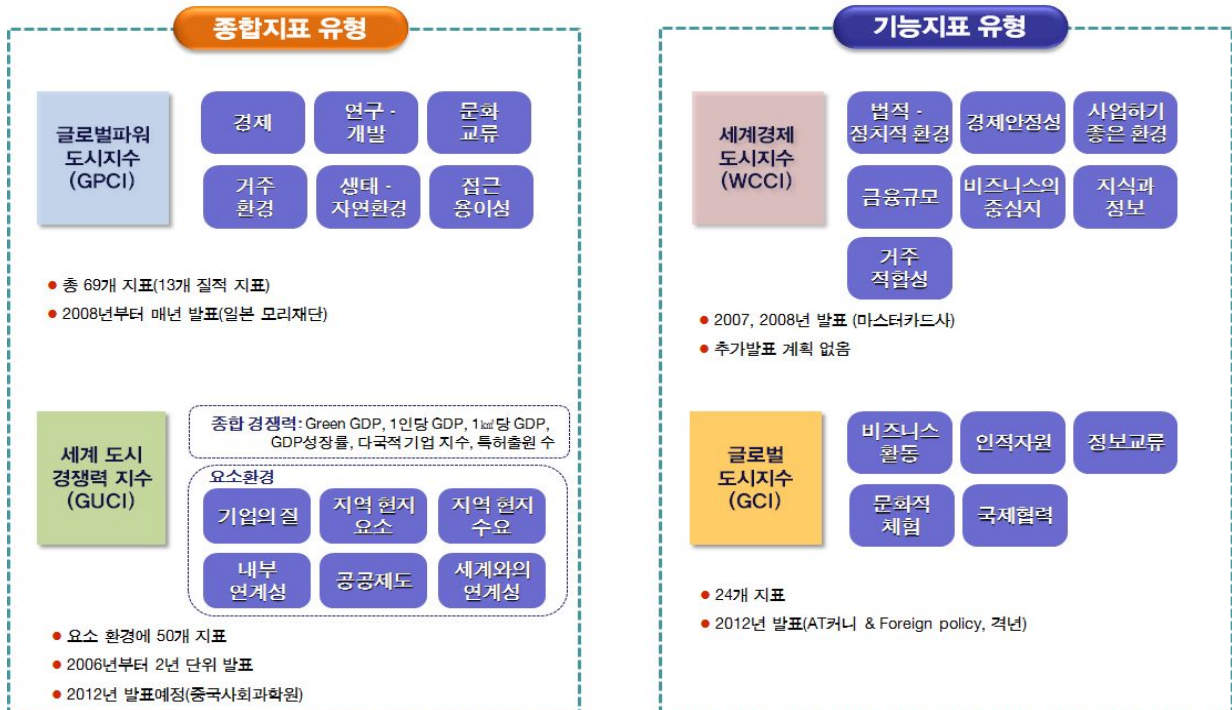
● 현황 및 문제점

- 서울시 도시경쟁력은 지속적으로 상승하는 추세
 - ▷ 35개 선진도시만 평가하는 모리평가체계 : 13위('08) → 8위('10) → 6위('12)
- '10년 후 서울'의 지속적인 도시경쟁력 제고를 위한 전략 수립 필요

● 연구내용

- 평가체계 분석 : 평가체계 유형화, 지표 및 데이터 분석, 도시간 강·약점 파악
- 전략영역 도출 : 평가영역 재구성, 영역별 선진도시 및 경쟁도시 선정
- 서울시 영역별 강·약점 파악 및 제고방안 제시

※ 도시경쟁력 평가 지표 개괄 : 시민의 생활상을 반영한 다각적 지표 개발



3. 지하철 힐링 캠프 프로젝트

□ 스쳐가는 지하철역에서 즐기고 머무는 공간으로

○ ‘지하철’ 역사가 ‘우리동네 문화창고’로 탈바꿈

● 현황 및 문제점

- 서울시 일부 지하철역에 지하상가 입점 이외 대부분 지하철역 공간이 미활용
 - ▷ 지하상가 : 종로3가역, 강남역, 고속터미널역 등
 - ▷ 전시공간 : 경복궁역, 충무로역

● 주요사례

- 상업시설 뿐만 아니라 문화·체육시설, 관광 안내 서비스 시설 등으로 활용
 - ▷ 프랑스 : 레알역의 쇼핑-문화-스포츠 복합시설, 루브르박물관역의 소장품 전시 등
 - ▷ 일 본 : 도쿄 크리스타 나가호리역의 예술작품 전시, 복합쇼핑 및 휴식공간 등
 - ▷ 이태리 : 나폴리시의 톨레도역 전체공간의 모자이크 작품 디자인
 - ▷ 스페인 : 마드리드시 썬마르뎡 역 BMX 자전거 묘기대회 행사

● 연구내용

- ‘타고’, ‘내리고’, ‘통과’하는 지하철역에서
- ‘머물고’, ‘나누며’, ‘즐기는’ 공간으로 전환

주민의
커뮤니티
공간

시민과
직장인의
쇼핑과
휴식공간

관광객이
즐기는
스토리텔링
공간

- 지하철역 공간이용 개념의 재설정 및 개선방향
- 주거지역에서 주민의 커뮤니티 공간으로서 지하철역
- 상업 및 업무지역에서 시민과 직장인의 쇼핑과 휴식 공간으로서 지하철역
- 역사 및 근대문화 관광지에서 관광객이 머물며 즐기는 지하철역

4. 서울 기초통계 프로젝트

□ 거시적인 인구변화에 따른 서울의 어젠다를 고민합니다.

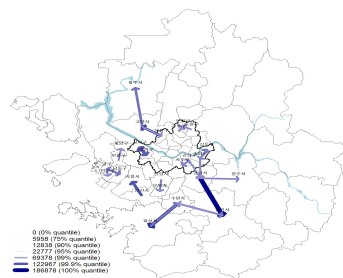
○ 인구변화가 야기하는 정책어젠다 발굴·선점 기초 연구

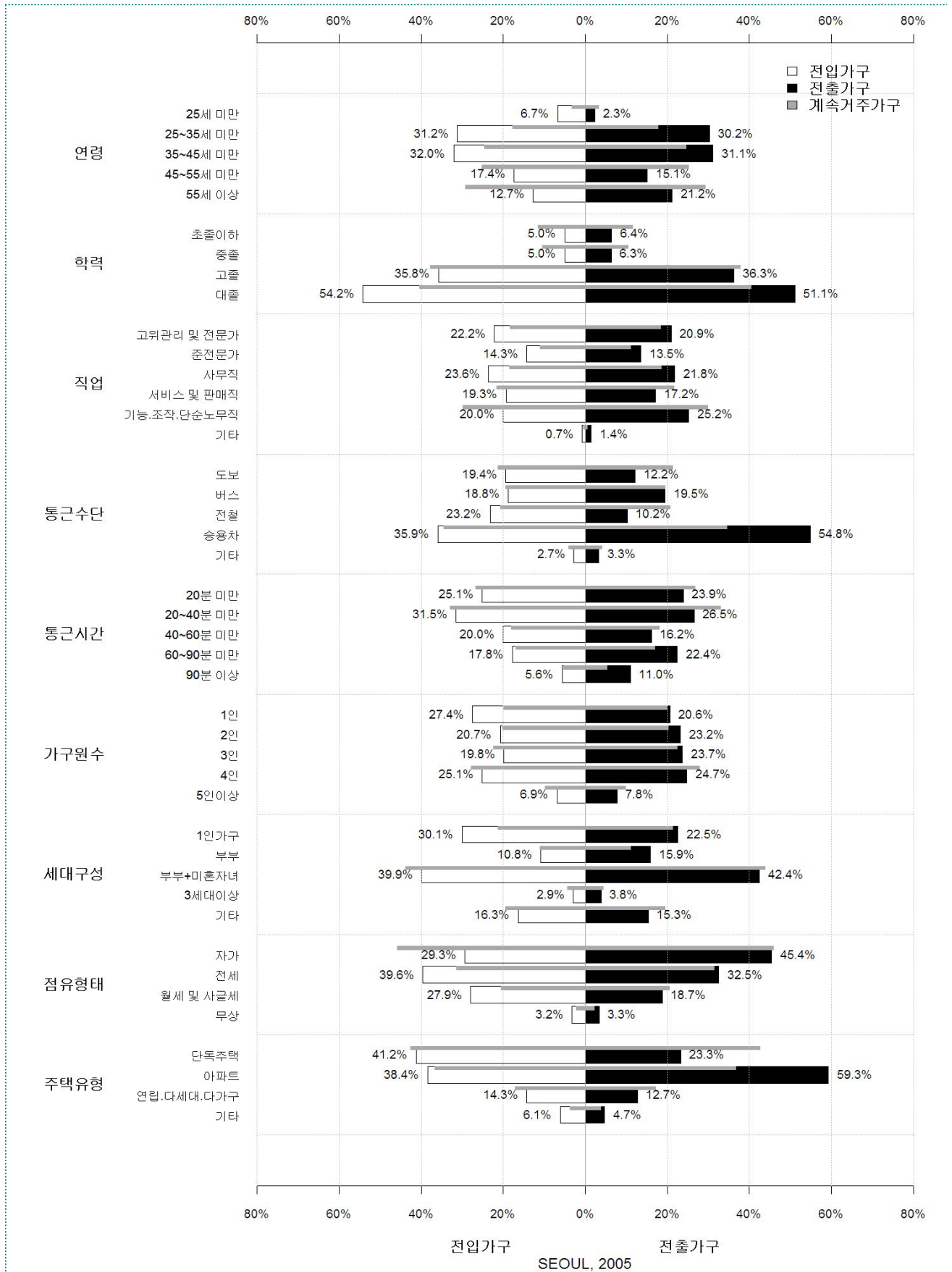
● 현황 및 문제점

- 서울시 인구는 빠른 질적 변화를 보이며 감소
 - ▷ 노인 인구 비중 5.4%('00) → 9.5%('10)
 - ▷ 1·2인 가구 비중 33.3%('00) → 46.7%('10)
 - ▷ 외국인 인구 비중 0.4%('00) → 1.7%('10)
 - ▷ 절대인구 9,895,217명('00) → 9,794,304명('10)
- 학제적·장기적 대응방안을 선제적으로 모색할 필요성이 대두

● 연구내용

- 서울의 인구·가구에 대한 심층 통계분석
 - ▷ 통계청 발표 원자료를 활용한 서울대도시권 내 인구동태, 인구이동 패턴 및 특성
 - ▷ 인구·가구 변화 시나리오별 인구 추계(연령별, 자치구별)
- 통계청 자료 및 서울연구원 기초분석에 근거한 분야별 정책어젠다 발굴 정리
 - ▷ 교통 : 교통약자를 위한 교통수단 및 시설 설계 표준 재검토
 - ▷ 도시계획 : 1·2인 가구 증가 및 연령계층별 주거 분화에 따른 도시관리 전략 차별화
- 학제적 정책어젠다 모색
 - ▷ 도심공동화 진단지표 체계 마련
 - ▷ 탈서울 가구의 특성 및 이주 사유에 따른 서울시 정책대응방안 마련





5. 서울 브랜드 프로젝트 : “City, Village, Street”

□ 일관성있고 누구나 기억하기 쉬운 네이밍(안) 마련 및 추진

○ 서울 각 지역에 대한 기능별, 규모별, 형태별 네이밍 추진

● 현황 및 문제점

- 주요 도시개발지역 외에는 네이밍이 없거나 미활용

▷ 활용 : 문정 비즈니스 파크, 가산 디지털단지, 상암 디지털미디어 시티 등

▷ 미활용 : 동북 CBD, 성북 CulTEC Valley, 구로 Delta City 등

● 주요사례

- 해외도시는 일관된 네이밍으로 브랜드 정체성 구축 중

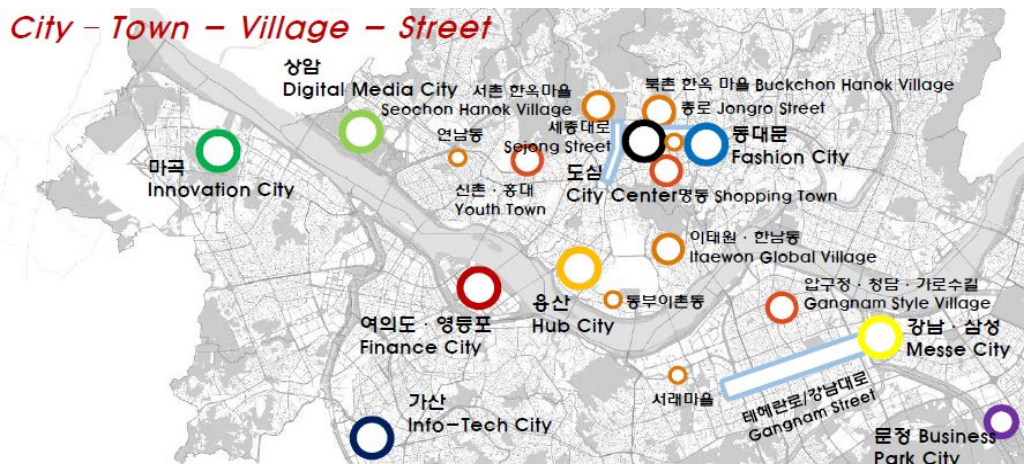
▷ 일본 모리부동산의 Hills 시리즈, 홍콩 Cyberport, 헬싱키 Arabianranta퀵른 MediaPark, 코펜하겐 Crossroads, 싱가포르 One-north

● 연구내용

- 일관성 있고 기억하기 쉬운 네이밍(안) 추진



- 서울지역 주요 네이밍(안)



6. 조용한 서울 프로젝트

- 소음공해에 시달리는 시민에게 조용한 서울 구현 방법 제시
 - 조용한 도시 서울을 위한 목표 및 달성을 위한 로드맵 제시

● 현황 및 문제점

- 서울시 15개 자치구는 유럽보다 높은 수준의 도로교통 소음에 노출
- 낮에는 8개 자치구에서 주민전체 20% 이상 기준치 초과, 밤엔 22개로 증가

구 분		일반지역 (dB(A))			도로변지역	
		녹지 전용주거	주거	상업 준공업	녹지 주거	상업 준공업
2011년	밤	50	50	59	63	68
	낮	54	55	61	67	69
환경 기준	밤	40	45	55	55	60
	낮	50	55	65	65	70

● 연구내용

- 소음원과 서울시민의 피해현황 분석
 - ▷ 주요 소음원, 발생특성 및 민원을 통해 본 서울시민의 피해 실태
- 소음피해 지역 및 적용가능 대책
 - ▷ 소음 피해 집중지역 분석 및 계량화 여부(설문조사, 실측 분석 등)
 - ▷ 효과적인 억제방법(속도·운행시간 제한, 소음차단시설 설치 등)
- 조용한 서울 조성 로드맵 제시
 - ▷ 목표 소음, 소음 저감을 위한 기술적·제도적 수단 제시
 - ▷ 역할분담, 과정 및 절차 등



7. 골목산업 생태계 프로젝트

□ 시민생활 공감형 골목산업 생태계 보전방안 제시

○ 서민경제를 체감할 수 있는 현장감있는 연구

● 현황 및 문제점

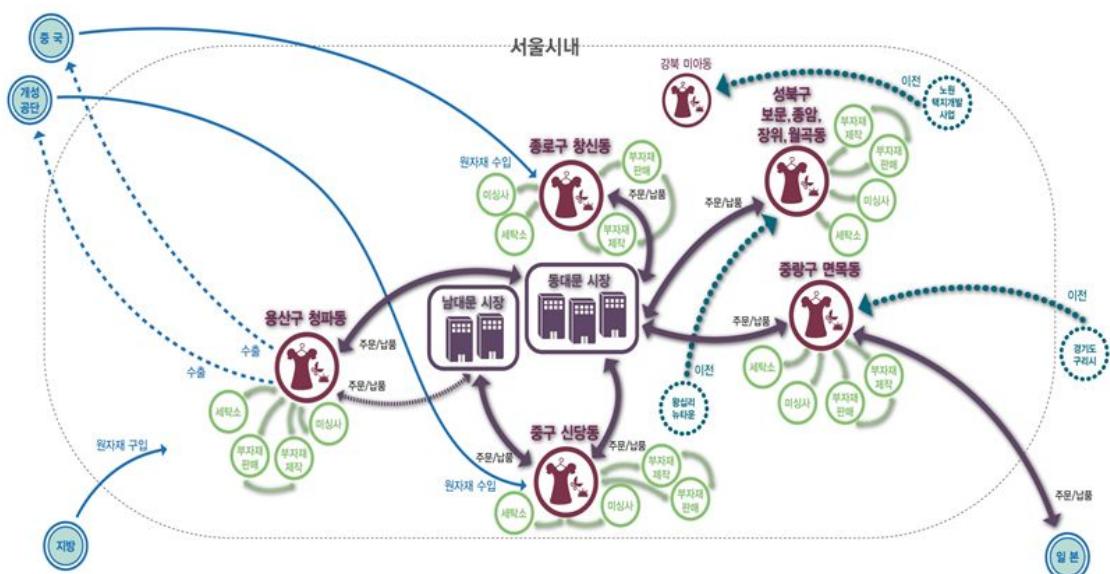
- 지속적 도시개발에 따른 제조업 입지 위축 및 쇠퇴로 인한 산업생태계 위기
- 서울시 지속가능한 산업공동체 활성화를 위한 골목산업 생태계 보전 필요

● 연구내용

- 서울시 제조업중 특화지역의 장소성과 산업생태계의 현재와 미래를 재조명
- 지연(地緣) 특화업종의 과거와 현재, 미래 시나리오별 보전 방안

※ (ex) 서울의 대표 제조업 : 의복(봉제) 특화업종 산업생태계

- ▷ 원자재는 대부분 수입 또는 지방에서, 의류 부자재는 지역 내 판매 업체에서 구입
- ▷ 완성제품은 대부분 동대문 시장에서 판매, 신당동과 청과동의 일부는 남대문시장 납품
- ▷ 봉제공장에서는 의복 제작이 주요 업무이며, 주변에 단추 켜퍼 등 각종 부자재 업체, 미싱사, 세탁소, 식당 등이 지역 내 연결



8. 빅데이터 프로젝트

□ 서울시 생산자료의 부가가치를 제고할 수 있도록 Big-Data 활용

○ 각종 데이터를 활용한 정책적 솔루션 제공

● 현황 및 문제점

- 수도권 교통카드 데이터는 철도와 시외 고속버스를 제외한 대중교통이용자의 93.3%를 반영하는 신뢰도 높은 데이터(2009년 통합OD기준)
- 그러나, 사회경제지표 정보가 없어 시사성 있는 대중교통 행태 분석이 제한적

● 연구내용

- 연계가 가능한 사회경제지표 파악 및 분석 제공

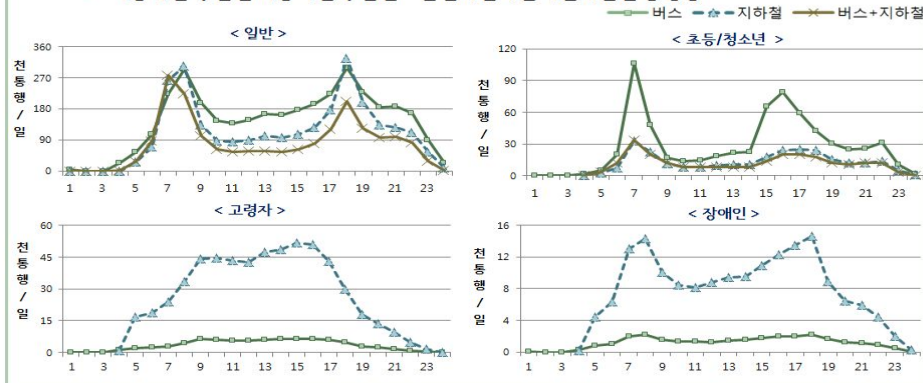
행정동별로 분석가능한 사회경제지표 항목

	자료확보	동별집계
■ 인구이동조사		
• 전입/전출 세대수	○	○
• 전입/전출 사유 : 직업, 가족, 주택, 교육, 교통, 건강, 기타	○	×
• 전입/전출 구분 : 세대구성/다른 세대로 편입/세대추가	○	×
■ 사업체기초조사		
• 총 종사자수	○	○
• 학원 등 세부 업종별 종사자수	○	○
■ 2010 인구주택 총조사		
• 거처의 종류 (단독주택, 아파트, 연립주택 등)	○	○
• 가구점유형태(자가, 전세, 월세 등)	○	○

- 정책적 시사성이 높은 대중교통 이용자의 통행행태 항목 발표

이용자별 통행패턴 분석

■ 이용자별 수단별 이용자별 수단별 - 출발시간대별 서울시간대별 통행량



□ 2013년 분야별 연구사업 현황

연구분야	과 제 명	예 산 (천원)	연구기간
미래사회 연구실 (17개)	(정책) 저소득 금융소외계층을 위한 공공지원정책 연구	27,000	2012.07.01 ~ 2013.01.31
	(정책) 서울시 제3섹터 지원정책 연구: 서울시 비영리민간단체를 중심으로	26,800	2012.07.16 ~ 2013.01.15
	(정책) 아동·청소년 비만예방을 위한 정책적 지원방안	25,000	2012.08.09 ~ 2013.02.08
	(정책) 서울시 생활협동조합 활성화 방안	26,300	2012.08.15 ~ 2013.02.15
	(정책) 서울시의 공공보건의로 역할 강화 방안	25,000	2012.09.17 ~ 2013.06.16
	(정책) 서울시 공동육아협동조합 활성화를 위한 민관협력방안	25,000	2012.12.27 ~ 2013.03.26
	(정책) 지방세특례(비과세·감면)의 개선방안에 관한 연구	18,800	2013.02.01 ~ 2013.05.31
	(기초) 노동취약계층의 노동실태조사와 정책과제 - 사회서비스 분야 중심으로-	98,025	2012.12.26 ~ 2013.09.26
	(현안) 세계주요도시 혁신사례 연구 1 : 파리, 싱가포르, 두바이	16,000	2013.01.16 ~ 2013.04.15
	(현안) 서울시 공공보건의로 근무 의사 양성 방안의 타당성 평가	13,000	2013.01.28 ~ 2013.04.27
	(수탁) 노인여가복지시설 기본계획수립 및 타당성 조사 연구	181,000	2012.02.13 ~ 2013.03.12
	(수탁) 서울형 종합교육복지모델 설계 학술 용역	189,320	2012.03.02 ~ 2013.02.08
	(수탁) 인권 실태분석 및 인권도시 기본계획 수립 학술연구용역	89,791	2012.04.04 ~ 2013.02.28
	(수탁) 2012 서울 유동인구조사 설계 및 분석	112,910	2012.06.29 ~ 2013.02.28
	(수탁) 해외도시 연구 및 전략적 교류방안 수립 연구 용역	127,400	2012.07.17 ~ 2013.02.28
	(수탁) 수도권외 글로벌 경쟁력 강화를 위한 소프트파워 발전전략 연구	27,495	2012.08.07 ~ 2013.02.22
	(수탁) 2012 서울서베이 설계 및 분석용역	80,510	2012.08.17 ~ 2013.02.28
시민경제 연구실 (10개)	(정책) 중국관광객의 지속가능한 유치 전략 방안	27,300	2012.08.16 ~ 2013.02.15
	(정책) 서울시 영세소매업의 특성분석과 정책방향	25,000	2012.09.08 ~ 2013.03.07
	(정책) 서울시 청년창업 활성화 방안	40,000	2012.12.01 ~ 2013.06.30
	(정책) 서울시 대부업체 관리감독 방안에 관한 연구	24,600	2013.01.01 ~ 2013.06.30

연구분야	과 제 명	예 산 (천원)	연구기간
시민경제 연구실 (계속)	(기초) 서울시 우리 동네 특화업종 생태계 연구	64,500	2012.10.01 ~ 2013.03.31
	(기초) 2013년 서울연구원 소비자체감경기전망 조사	63,455	2013.01.16 ~ 2013.12.31
	(수탁) DMC 10주년 학술적평가 및 미래 발전방안 백서제작 용역	86,520	2012.07.09 ~ 2013.02.15
	(수탁) 사회혁신 클러스터 구축 기본계획 수립 용역	48,350	2012.09.27 ~ 2013.02.23
	(수탁) 은평뉴타운 중심상업지 PF사업 정책대응 방안 수립 연구용역	80,210	2013.01.02 ~ 2013.05.01
	(수탁) 2013 서울경제동향분석 및 주요 핵심산업모니터링	198,000	2013.01.04 ~ 2013.12.31
교통시스템 연구실 (16개)	(기초) 교통카드 이용자 통행행태 연계분석 방안	44,600	2012.05.16 ~ 2013.04.30
	(수탁) 서울특별시 10개년도 도시철도기본계획에 대한 종합발전방안 연구용역	947,500	2012.01.19 ~ 2013.05.16
	(수탁) 도로시설물 안전관리 기본계획 수립 학술용역	172,850	2012.02.22 ~ 2013.02.22
	(수탁) 서울시 도시교통 종합계획수립 연구용역	302,000	2012.02.29 ~ 2013.02.27
	(수탁) 서울특별시 도로정비 기본계획(2차) 수립 학술용역	283,540	2012.03.22 ~ 2013.04.12
	(수탁) 서울시 지능형교통체계(ITS) 기본계획 수립 학술용역	56,970	2012.04.09 ~ 2013.02.20
	(수탁) 보행행태기반 경로선택 예측기술 개발	22,400	2012.04.10 ~ 2013.02.09
	(수탁) 수도권 광역/도시철도 연락운임 및 일일정산 방안 연구용역	367,518	2012.05.15 ~ 2013.01.29
	(수탁) 대중교통 중심의 수도권 광역교통 정책방향 수립을 위한 연구	87,688	2012.06.13 ~ 2013.06.07
	(수탁) 스쿨존 통행안전 통합시스템 개발(2차)	220,000	2012.08.15 ~ 2013.11.14
	(수탁) 택시업체 경영합리화 방안 학술 연구 용역	169,750	2012.08.27 ~ 2013.02.23
	(수탁) 수도권 여객 기종점통행량(O/D) 현행화 공동사업	140,330	2012.08.29 ~ 2013.02.28
	(수탁) 관광버스 권역별 수요예측 및 추가 주차장 확보를 위한 학술용역	61,000	2012.09.05 ~ 2013.04.02
	(수탁) 통합제어기 독립형 교통관리 전략 개발(2차년)	150,000	2012.09.06 ~ 2013.06.27
	(수탁) 장애인콜택시 전기차 시범도입에 따른 모니터링 평가 용역	11,760	2012.09.28 ~ 2013.01.22
	(수탁) 전기차 셰어링 시범운영 모니터링 평가 용역	11,636	2012.12.14 ~ 2013.03.21

연구분야	과 제 명	예 산 (천원)	연구기간
안전환경 연구실 (23개)	(정책) 서울시 경유자동차 PM·NOx 배출특성을 고려한 단계별 관리방안	24,700	2012.08.01 ~ 2013.01.31
	(정책) 서울시 주택의 실내공기질 개선방안	38,523	2012.08.01 ~ 2013.01.31
	(정책) 서울시 공공시설물 안전관리수준 향상 방안(교량, 터널 등 도시시설물 중심)	25,000	2012.10.01 ~ 2013.04.01
	(정책) 세계 기후환경수도 서울의 비전 수립 및 특화전략 제언	14,000	2012.12.01 ~ 2013.02.28
	(정책) 민간기여를 통한 공원녹지 확대방안 : 영등포구 사례를 중심으로	38,680	2012.12.01 ~ 2013.05.31
	(정책) 서울시 수목 및 공원시설 시민입양제도 도입 방안	16,400	2013.01.25 ~ 2013.04.25
	(정책) 서울시 기후·환경 변화의 건강영향 분석연구	24,600	2013.02.01 ~ 2013.07.31
	(기초) 서울시민의 라이프스타일을 반영한 주택에너지 소비량 분석	29,000	2012.12.16 ~ 2013.06.15
	(수탁) 서울특별시 수질오염총량관리 기본계획 수립용역	513,700	2011.03.16 ~ 2013.02.15
	(수탁) 환경영향평가서 작성계획서 및 평가서 초안 검토용역	38,800	2012.02.29 ~ 2013.02.28
	(수탁) 서울특별시 물 재이용 관리계획 용역	152,140	2012.03.07 ~ 2013.05.31
	(수탁) 하수관거 종합정비사업 성과분석 및 품질향상방안 연구용역	235,700	2012.03.09 ~ 2013.03.03
	(수탁) 서울시 도시안전 마스터플랜 수립 학술용역	247,900	2012.04.05 ~ 2013.04.03
	(수탁) 정수슬러지 친환경처리 기술발굴을 위한 실증플랜트 운영관리 및 적용기술 선정 학술용역	45,470	2012.05.15 ~ 2013.05.14
	(수탁) 우면산 산사태 원인조사 추가 및 보완조사 학술용역	528,000	2012.05.31 ~ 2013.02.14
	(수탁) 에코마일리지 시행성과 평가 및 발전방안 연구용역	90,258	2012.06.05 ~ 2013.02.28
	(수탁) 사면 전수조사 및 산사태 피해저감시스템 구축 용역(2단계)	1,896,800	2012.07.30 ~ 2013.06.01
	(수탁) 서울특별시 수질오염총량관리 시행계획 수립	91,920	2012.08.09 ~ 2013.05.05
	(수탁) 서울시 온실가스 에너지 감축사업 평가지표 개발 및 이행성과 평가방안 마련	62,000	2012.08.24 ~ 2013.01.23
	(수탁) 폭우재해 적응 도시설계기술 개발(2차)	250,000	2012.08.30 ~ 2013.06.29
	(수탁) 햇빛지도 제작관련 자료조사 및 분석용역	48,500	2012.09.18 ~ 2013.03.31
	(수탁) 음식물류폐기물 안정적 처리방안 연구용역	33,466	2012.10.30 ~ 2013.02.28

연구분야	과 제 명	예 산 (천원)	연구기간
안전환경 연구실 (계속)	(수탁) 서울시 에너지정책의 에너지절감 효과 분석기법 개발	123,000	2012.11.20 ~ 2013.07.17
도시공간 연구실 (20개)	(정책) 문화재주변 낙후지역의 주거실태와 커뮤니티 재생방안 - 서울성곽주변지역을 사례로 -	24,800	2012.02.01 ~ 2013.03.31
	(정책) 커뮤니티 단위 계획을 위한 자치구의 계획역량 강화방안 연구	24,800	2012.02.11 ~ 2013.01.31
	(정책) 시민참여방식에 의한 서울플랜 수립과정의 모니터링 및 평가	31,870	2012.09.01 ~ 2013.02.28
	(정책) 서촌 가꾸기 기본구상	23,200	2012.09.01 ~ 2013.02.28
	(정책) 서울시 도시형생활주택 실태분석과 정책대안 연구	29,700	2012.09.16 ~ 2013.03.16
	(정책) 지역상생발전을 위한 지방분권 추진방안	32,000	2012.12.01 ~ 2013.05.31
	(정책) 건물 전면 등에 대한 옥외영업 가이드라인 수립 연구	28,000	2012.12.01 ~ 2013.02.28
	(기초) 서울 1960년대 강북개발기 도시계획사 연구	33,720	2012.09.03 ~ 2013.05.03
	(현안) 석유비축기지 활용을 위한 사전기획 연구	15,000	2012.09.17 ~ 2013.01.17
	(수탁) 수도권 광역연계거점 전략적 특화·육성방안 마련	236,000	2011.04.29 ~ 2013.02.28
	(수탁) 주민참여형 생활권중심의 도시계획 실현방안 연구 및 시범계획 수립 용역	192,370	2012.04.05 ~ 2013.04.04
	(수탁) 서울시 도시문제 진단과 개선방안 연구용역	279,090	2012.04.09 ~ 2013.04.08
	(수탁) 정비(예정)구역 실태조사의 기초 현황자료 구축 및 표준화 용역	195,600	2012.04.18 ~ 2013.04.12
	(수탁) 공동주택 장기수선제도 개선 및 장기수선충당금 기금화 방안 연구	95,300	2012.04.23 ~ 2013.02.16
	(수탁) 뉴타운·재개발 정비사업 대안모델 개발 및 시범사업 계획 용역	376,000	2012.04.24 ~ 2013.04.18
	(수탁) 마곡 도시개발사업 실행전략 수립 연구용역	401,000	2012.05.02 ~ 2013.05.01
	(수탁) 2012 서울도시계획 컨퍼런스 운영 용역	187,334	2012.08.24 ~ 2013.03.22
	(수탁) 근현대사 주요유산 보존 및 활용 마스터플랜 수립 용역	248,700	2012.08.27 ~ 2013.08.23
	(수탁) 역사문화를 고려한 도심부관리 기본계획 수립(1차)	111,110	2012.09.28 ~ 2013.02.24
	(수탁) 문정 도시개발사업 실행전략 수립 연구용역	196,972	2012.12.04 ~ 2013.08.30
도시정보 센터(1개)	(기초) 2013년 도시자료 수집 및 정비	72,800	2013.01.01 ~ 2013.12.31

연구분야	과 제 명	예 산 (천원)	연구기간
전략연구 센터(1개)	(현안) 서울시 재정건전성 증진을 위한 정책방안	17,900	2012.11.15 ~ 2013.02.28
서울공공 투자관리 센터 (11개)	(기초) 서울시 지방재정 투·융자심사제도의 사후관리 연구	5,000	2012.08.06 ~ 2013.02.05
	(기초) 서울시 투·융자심사의 재무성·경제성분석을 위한 가이드라인 연구	19,000	2012.08.06 ~ 2013.03.05
	(기초) 서울시 민자사업 실태조사 연구	5,000	2012.08.16 ~ 2013.02.15
	(기초) 서울시 투·융자심사의 재무성·경제성분석을 위한 가이드라인 연구(도로·주차장 분야)	25,950	2012.12.10 ~ 2013.08.10
	(기초) 서울시 투·융자심사의 재무성·경제성 분석을 위한 가이드라인 연구(환경·에너지 분야)	27,000	2012.12.10 ~ 2013.08.10
	(기초) 서울시 투·융자심사의 재무성·경제성 분석을 위한 가이드라인 연구(보건·복지 분야)	26,950	2012.12.10 ~ 2013.08.10
	(수탁) 도림고가차도 지하화 타당성조사 용역	81,480	2012.10.23 ~ 2013.02.19
	(수탁) 서부트럭터미널 앞 지하차도 연장 타당성 조사 용역	82,350	2013.01.11 ~ 2013.05.03
	(수탁) 견지동 문화광광자원 조성을 위한 타당성조사 용역	82,800	2013.01.24 ~ 2013.07.23
	(수탁) 마곡지구 집단에너지 열공급시설 변경 타당성조사 용역	105,000	2013.01.30 ~ 2013.07.29
	(수탁) 서남 하수열 이용 지역냉·난방공급 민간사업 적격성조사 및 제안서 검토용역	70,000	2013.02.01 ~ 2013.07.31
기획조정 본부 (9개)	(정책) 시민사회 공익활동가 실태조사 및 지원방안	20,000	2012.09.20 ~ 2013.01.19
	(정책) 서울시 Identity 이미지 셋팅 및 디자인 연구	20,000	2013.01.09 ~ 2013.03.29
	(정책) 서울시 Identity 정립과 경쟁력 강화 전략 수립에 관한 연구	30,000	2013.01.09 ~ 2013.03.26
	(기초) 좋은 서울 만들기 협력연구 : 대학생 공공서비스디자인 캠프	40,000	2012.09.01 ~ 2013.01.15
	(기초) 「서울의 미래」기획	190,000	2012.09.01 ~ 2013.08.31
	(현안) 공동체토지신탁(CLT)연구회	3,000	2012.06.25 ~ 2013.01.24
	(현안) 서울연구2 스터디 모임	3,000	2012.06.28 ~ 2013.06.27
	(현안) 삼각산마을공동체네트워크 정책포럼	3,000	2012.06.28 ~ 2013.02.28
	(현안) SPAM(Space As Media) 스터디 그룹	3,000	2012.06.28 ~ 2013.02.27