



인포그래픽스

서울의 연령대별 취업 현황은?

서울연구원 시민경제연구실

조달호 선임연구위원 dhcho@si.re.kr

장윤선 연구원 changys@si.re.kr

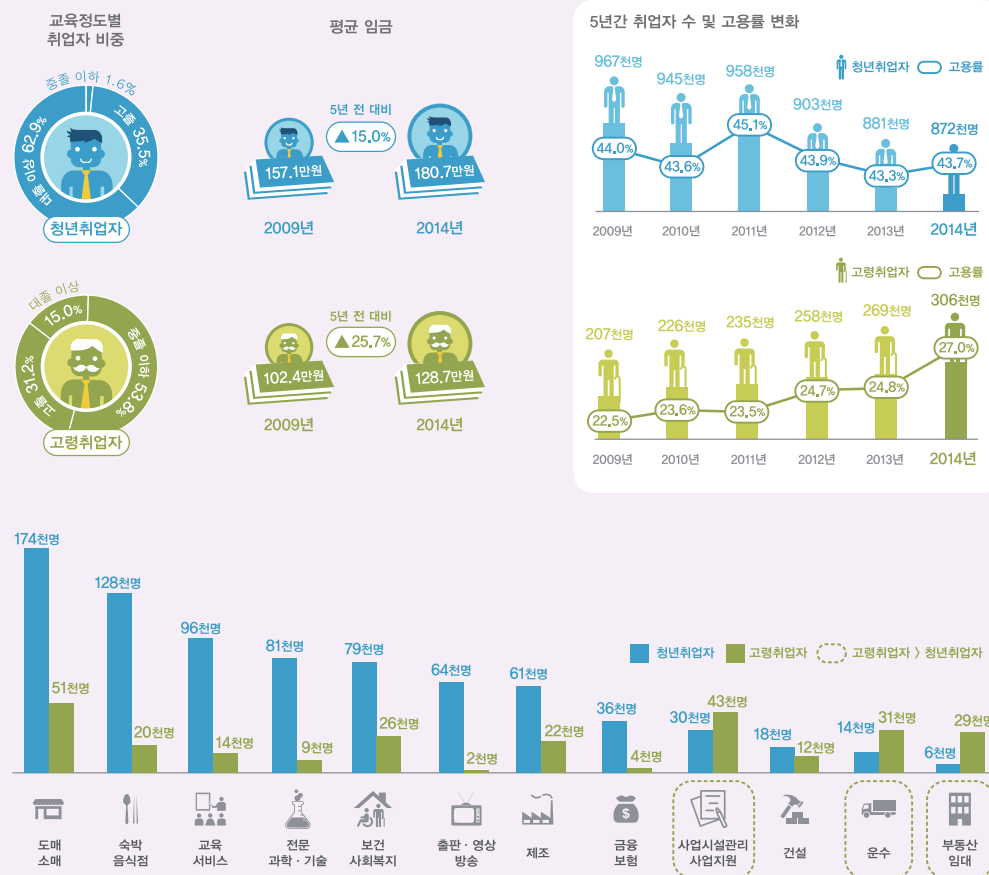
인포그래픽스

서울의 연령대별 취업 현황은?

서울연구원 시민경제연구실

조달호 선임연구위원 dhcho@si.re.kr / 장윤선 연구원 changys@si.re.kr

서울의 연령대별 취업 현황은?



지난 5년간 서울의 청년취업자 수는 감소하는 추세이나
고령취업자 수는 지속적으로 확대

5년 전 대비 임금 상승률도 고령취업자가 청년취업자를 앞질러
'사업시설관리·사업지원', '운수', '부동산·임대' 산업에서는
고령취업자 수가 청년취업자 수 보다 더 많아

서울의 청년취업자 평균 임금은 180.7만원,
고령취업자의 평균 임금은 128.7만원

- 2014년 청년취업자의 대부분인 62.9%가 대졸 이상인 반면, 고령취업자는 53.8%가 중졸 이하로 나타남
- 청년취업자의 평균 임금은 180.7만원으로 고령취업자 평균 임금 128.7만원 보다 높게 나타났지만, 고령취업자의 임금은 5년 전 대비 25.7% 상승하여, 청년취업자 15.0% 보다 빠르게 상승
- 청년취업자와 고령취업자의 평균 임금은 서울 전체 평균 임금인 251.9만원 보다 현저히 낮음

지난 5년간 서울의 청년취업자 수는 감소하는 추세이나
고령취업자 수는 지속적으로 확대

- 청년취업자 수는 감소하는 추세이나 고령취업자 수는 20만7천 명에서 30만6천 명, 고용률도 22.5%에서 27.0%로 지속적으로 증가

'사업시설관리·사업지원', '운수', '부동산·임대' 산업에서는
고령취업자 수가 청년취업자 수 보다 더 많은 것으로 나타남

- 청년취업자가 많은 산업은 '도매·소매' 17만4천 명, '숙박·음식점' 12만8천 명, '교육서비스' 9만6천 명 순이며 고령취업자는 '도매·소매' 5만1천 명, '사업시설관리·사업지원' 4만3천 명, '운수업' 3만1천 명 순

〈표 1〉 2009년~2014년 연령별 취업자 수 및 고용률

[단위: 천 명, %]

	청년취업자		고령취업자	
	취업자 수	고용률	취업자수	고용률
2009	967	44.0	207	22.5
2010	945	43.6	226	23.6
2011	958	45.1	235	23.5
2012	903	43.9	258	24.7
2013	881	43.3	269	24.8

주 청년취업자 만 15세~29세, 고령취업자 만 65세 이상

자료 통계청(각 년도), 경제활동인구조사

〈표 2〉 2014년 서울 연령별 교육정도별 취업자

[단위: 명, %]

	청년취업자		고령취업자	
	취업자 수	비중	취업자 수	비중
중졸 이하	13,941	1.6	168,539	53.8
고졸	312,711	35.5	97,682	31.2
대졸 이상	553,021	62.9	46,965	15.0
전체	879,673	100.0	313,186	100.0

주 청년취업자 만 15세~29세, 고령취업자 만 65세 이상

자료 통계청(2014 하반기), 지역별고용조사

〈표 3〉 서울 연령별 취업자 평균 임금

[단위: 만 원, %]

	청년취업자 평균 임금	고령취업자 평균 임금	서울 취업자 평균 임금
2009년	157.1	102.4	212.2
2014년	180.7	128.7	251.9
2009년 대비 2014년 증감률	15.0	25.7	18.7

주 청년취업자 만 15세~29세, 고령취업자 만 65세 이상

자료 통계청(2009, 2014 하반기), 지역별고용조사

〈표 4〉 2014년 산업별 연령별 취업자 및 비중

[단위: 명, %]

	전체	청년층	비중	노년층	비중
전산업	5,162,104	879,673	17.0	313,187	6.1
제조업	488,389	61,331	12.6	22,490	4.6
건설업	338,428	18,416	5.4	11,992	3.5
도매 및 소매업	985,598	174,389	17.7	51,172	5.2
운수업	252,113	14,380	5.7	30,596	12.1
숙박 및 음식점업	485,480	127,657	26.3	19,882	4.1
출판, 영상, 방송통신 및 정보서비스업	294,196	64,107	21.8	1,935	0.7
금융 및 보험업	239,300	36,250	15.1	3,500	1.5
부동산업 및 임대업	141,642	6,015	4.2	29,053	20.5
전문, 과학 및 기술서비스업	364,513	81,154	22.3	8,532	2.3
사업시설관리 및 사업지원 서비스업	270,654	29,896	11.0	42,778	15.8
교육 서비스업	397,314	95,520	24.0	13,720	3.5
보건업 및 사회복지 서비스업	316,795	78,520	24.8	26,037	8.2

주 농업, 임업, 어업, 광업, 전기·가스·증기 및 수도사업, 하수·폐기물 처리, 원료재생 및 환경복원업, 공공행정, 예술 스포츠 및 여가 관련서비스, 협회 및 단체 수리 기타 서비스업 제외

자료 통계청(2014 하반기), 지역별고용조사