

제 258 회 임시회
기획경제위원회

2015년

주요업무보고

2015. 2.



순 서

I	일 반 현 황	1
II	2015년 연구원 운영 목표	5
III	2015년 연구사업 추진계획	14
붙 임	2015년 분야별 연구사업 현황	22

I . 일반현황

설립목적

- 서울연구원의 설립목적은 복잡하고 다양한 서울의 도시문제를 효율적으로 해결하기 위해 주요 시책과제를 체계적, 전문적으로 조사·분석하고 정책을 연구·개발하여 서울시정 발전에 기여하는 데 있음

설립근거

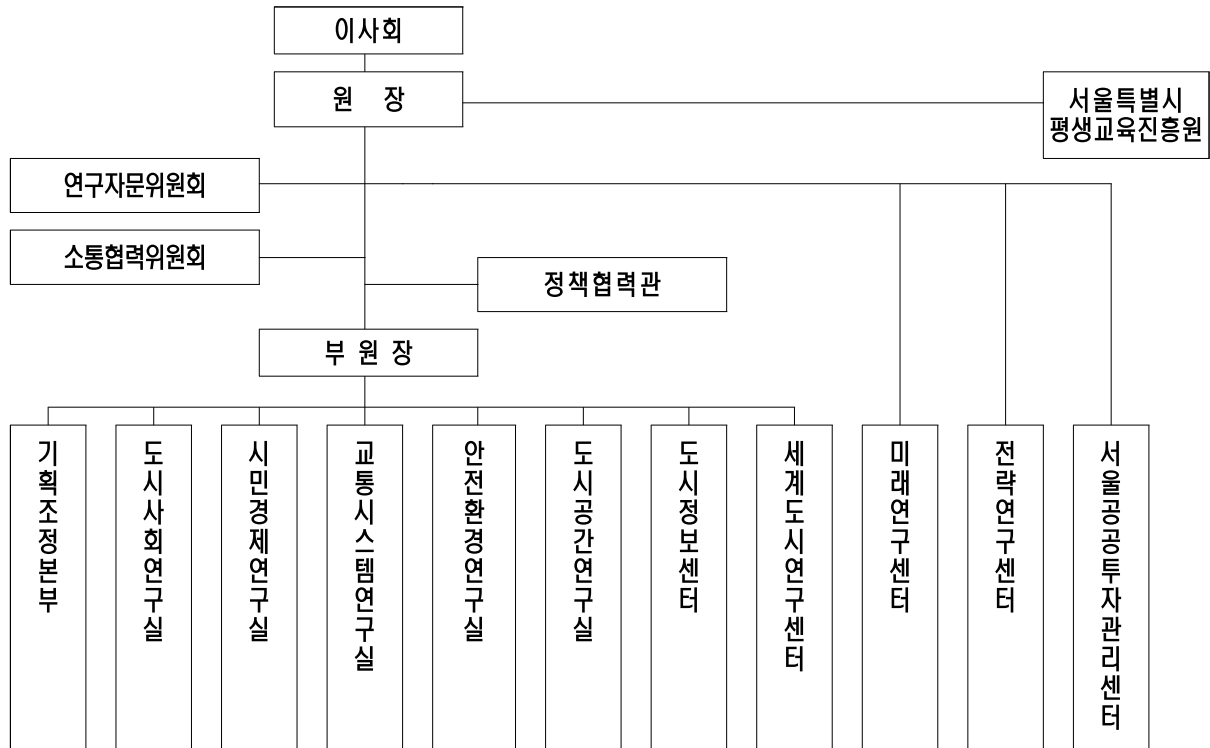
- 지방자치단체 출연연구원의 설립 및 운영에 관한 법률 제3조, 제4조 및 동법 시행령 제2조
- 서울특별시 서울연구원 육성 조례

연 혁

- 1992. 1. 15 서울특별시시정개발연구원 육성 조례 제정
- 1992. 7. 14 재단법인 서울특별시시정개발연구원 설립
- 1992. 9. 23 초대 최상철 원장 취임
- 1992. 10. 1 서울특별시시정개발연구원 개원
- 2003. 1. 29 서초동 현 청사로 이전
- 2012. 7. 26 서울연구원으로 명칭 변경
- 2014. 8. 20 제14대 김수현 원장 취임

조직 및 인력

- 조 직 : 1본부 5실 4센터, 서울공공투자관리센터, 서울특별시평생교육진흥원



- 인 력 : 총 272명

(2015. 2월 현재)

구 분	계	임 원	연구직	투자분석직	일반직	전문직	기능직
정 원	108	1	75	3	14	11	4
현 원	96	1	64	3	13	11	4
과부족	△12	-	△11	-	△1	-	-

- 정규직원 : 96명(박사 67명)
- 위촉직원(연구과제에 따라 운영) : 176명

계	초빙연구원	기간제연구원	위촉연구원	연구보조원	운영직원
176	21	43	83	8	21

- ※ 무기계약직 : 20명(운영직원) 포함
- ※ 기간제연구원 : 자체과제 수행
- ※ 위촉연구원 : 수탁과제 수행

주요기능

● 부서별 주요 연구분야 및 연구직 현황

구 분	주요 연구분야	연구직 · 투자분석직*
	계	65
도시사회연구실	행·재정·사회·교육·정보·복지·보건·여가·문화	9
시민경제연구실	산업·경제·관광	8
교통시스템연구실	교통·도로	9
안전환경연구실	안전·환경·에너지	14
도시공간연구실	도시계획·도시설계·주택	15
도시정보센터	기초자료 생산·DB 구축, 정보서비스	1
세계도시연구센터	서울시 국제적 위상 제고 및 교류확대에 관한 연구	2
미래연구센터	미래 비전을 제시할 연구 및 지속적인 의제 발굴	1
전략연구센터	서울시 정책현안 진단 및 대응에 관한 연구	1
서울공공투자관리센터	공공투자사업의 경제적·재무적 타당성 조사 및 분석	4
서울시평생교육원	평생교육 종합계획 수립, 정책기획, 프로그램 개발운영	1

※ 연구직 62명(부원장, 기획조정본부장 제외), 투자분석직 3명

예산 - 269억 9650만원

● 수입예산 세부내역

(단위 : 백만원)

분 야	부 문	2015년도	2014년도	증 △ 감
	합 계	26,996	23,622	3,374
출연금	소 계	18,586	15,697	2,889
	소 계	8,410	7,925	485
자체수입	· 수탁사업비	7,000	6,500	500
	· 출판물판매수입	10	20	-10
	· 고유목적사업준비금전입	200	340	-140
	· 기금전입	0	265	-265
	· 전기이월	1,200	800	400

2015년 연구사업 수행 현황

● 총 173개 (2014년 계속과제 132개, 2015년 착수 41개)

- 정책연구 : 51개 (2014년 계속과제 35개, 2015년 착수 16개)
- 기초연구 : 20개 (2014년 계속과제 15개, 2015년 착수 5개)
- 현안연구 : 30개 (2014년 계속과제 24개, 2015년 착수 6개)
- 수시연구 : 10개 (2015년 착수 10개)
- 수탁연구 : 61개 (2014년 계속과제 57개, 2015년 착수 4개)
- 협약연구 : 1개 (2014년 계속과제 1개)

● 연구부서별 연구사업 수행 현황

(2015. 2월 현재)

분야 \ 과제	계	정책연구	기초연구	현안연구	수시과제	수탁연구	협약연구
계	173(132)	51(35)	20(15)	30(24)	10(0)	61(57)	1(1)
도시사회연구실	19 (13)	3 (2)	4 (3)	9 (5)	-	3 (3)	-
시민경제연구실	19 (12)	5 (3)	3 (1)	2 (1)	1 (0)	8 (7)	-
교통시스템연구실	22 (18)	9 (6)	2 (1)	1 (1)	-	10 (10)	-
안전환경연구실	27 (19)	10 (6)	-	1 (0)	-	16 (13)	-
도시공간연구실	31 (27)	4 (2)	5 (5)	3 (3)	2 (0)	17 (17)	-
도시정보센터	2 (2)	-	2 (2)	-	-	-	-
세계도시연구센터	2 (2)	1 (1)	-	-	-	1 (1)	-
미래연구센터	6 (3)	4 (1)	-	-	-	2 (2)	-
전략연구센터	3 (3)	3 (3)	-	-	-	-	-
서울공공투자관리센터	15 (8)	-	2 (2)	1 (1)	7 (0)	4 (4)	1 (1)
기획조정본부	27 (25)	12 (11)	2 (1)	13 (13)	-	-	-

※ () 는 2014년 계속과제임.

Ⅱ . 2015년 연구원 운영 목표

1 현황 분석

1 서울연구원에 대한 기대와 요청

- 시 민 : 시민 의견을 반영한 체감형 연구
- 시장단 : 현장 중심의 신속하고 구체적인 연구
- 서울시 공무원 : 연구의 질과 현장에서의 활용성이 높은 연구
- 맥킨지 : 연구의 중립성과 고객현장 중심의 개방형 연구조직 지향

2 최근 연구환경 변화

○ 단기 현안과제 수요 증가

- 중장기 과제보다 단기 현안 대응 연구과제에 집중
- 연구과제 수 증가(특히, 단기과제 대폭 증가), 연구기간 감소

▷ 최근 5년간 장기과제 60% 감소, 단기과제 15배 증가

▷ 연구자 1인당 수행 과제 수 증가, 연구과제 수행기간 지속 감소

※ 보다 많은 현안이슈에 적극적으로 대응하는 효과도 있지만 연구의 검증 과정이 간소화 되어 연구 질 하락도 우려됨.

○ 정책수립의 기반이 되는 장기 ‘기초연구’는 상대적으로 감소

○ 개방형 연구플랫폼 필요성 증대

- 시민의 연구참여 기회 확대, 시민단체 및 현장전문가와의 정책공감대 형성 중요
- 동아시아 대도시와의 공동연구 및 공동워크숍 확대 추세

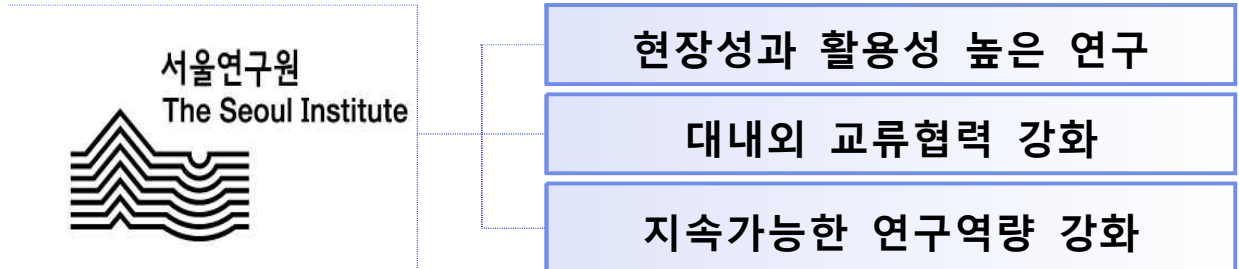
○ 현장에서 활용 할 수 있는 연구과제 수요 증가

- 연구과정에 활용부서 참여, 연구보고서 개편, 활용도 평가 등 필요

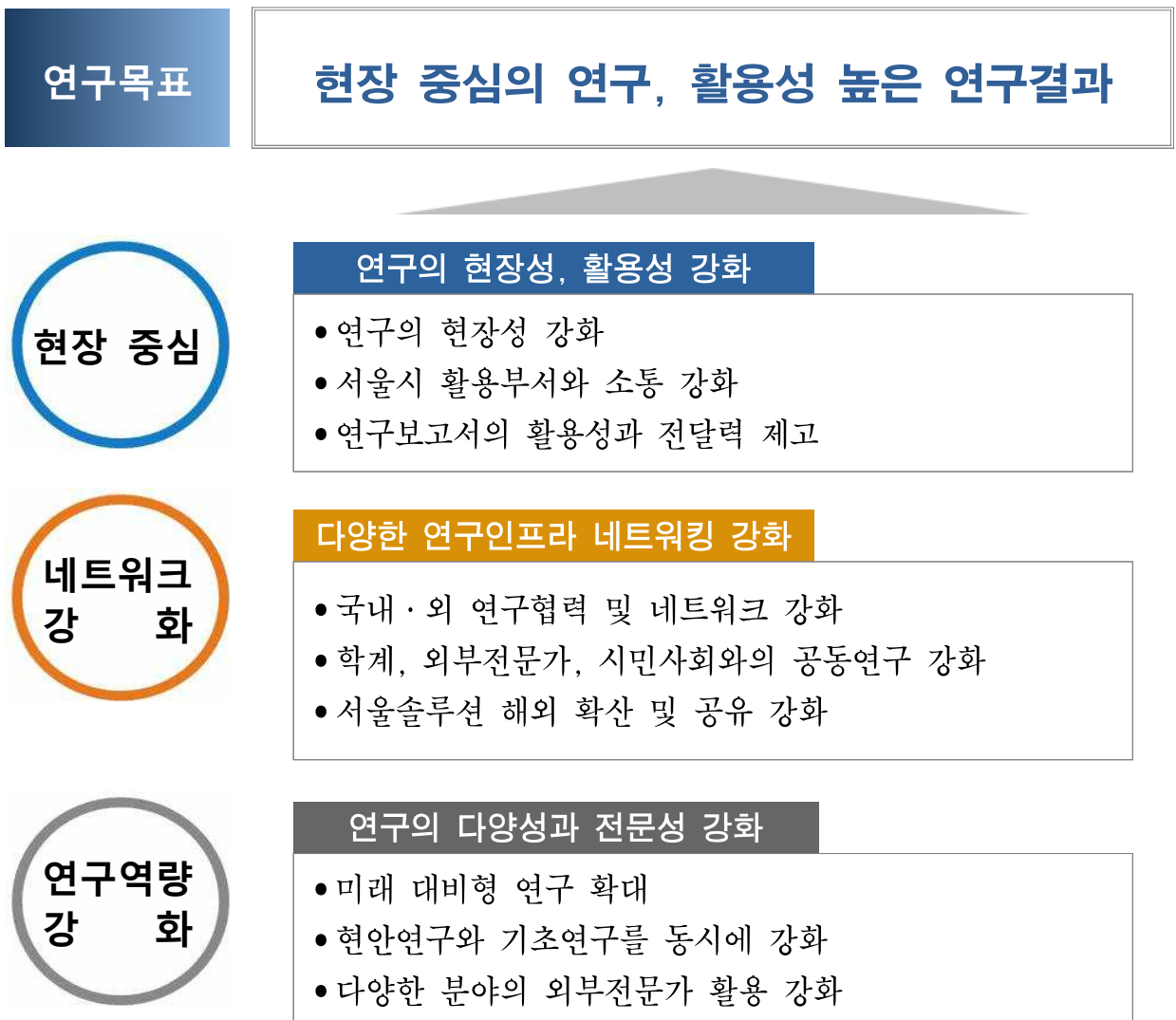
○ 서울시 입찰 방식 변화에 따른 연구원 경쟁력 강화의 필요성 증대

2 2015년 연구원 운영 방향

1 2015년 연구사업 추진방향



2 2015년 연구사업 목표



3 2015년 4대 연구 주제

〈사회적 요구를 반영한 연구 주제 설정〉

◆ 키워드 분석 및 여론조사 반영

- 서울시 정책 방향 분석 : 삶, 경제, 민생 (신년사)
- 트렌드 분석 : 경제적 불확실성, 불평등, 리더십 (소비자 체감경기 전망)
- 시민 관심사 : 주거·주택, 일자리, 노후복지 (시민관심사 설문결과)

◆ 서울시 요청, 전문가 자문, 시민제안 등을 반영

1. 민생의 무게를 덜어주는 연구

- 연구방향 : 당면한 민생요구에 대한 실천전략 지원
- 중점 연구분야 : 새로운 먹거리, 소상공인 생태계, 복지정책, 고용·일자리 등
- 추진전략 : 시민경제연구실 기능 강화

2. 지속 가능한 성장을 위한 새로운 틀 모색

- 연구방향 : 저성장 시대에 철저히 대비
- 중점 연구분야 : 도시재생·도시관리, 주택시장, 환경·안전정책, 재정전략 등
- 추진전략 : 도시재생연구센터 기능 강화

3. 미래를 예측하고 준비하는 연구

- 연구방향 : 미래사회 변화 예측 및 선도적 대응
- 중점 연구분야 : 미래 사회의제, 미래총서시리즈 2015 작성, 서울의 인문학(서울시립대 도시인문학 연구소와 공동작업) 등
- 추진전략 : 전담조직 신설하여 운영(미래연구센터)

4. 대안적 사회의 희망 찾기 연구

- 연구의 방향 : 공동체와 공유경제 시대에 대한 연구 심화
- 중점 연구분야 : 공유경제, 도시담론, 다문화 사회, 상생 분권 등
- 추진전략 : 서울시 현장지원센터와 협력 강화

4 2015년 연구사업 추진계획

○ 2015년 수행목표 : 총 235개 연구과제 수행(전년대비 8% 증가)

- 예산 : 101억 7000만원

- 연구과제 수행(과제 수 기준)비율 : 자체연구(73%) : 수탁연구(27%)

- 추진계획

합계 (①+②)	①자체연구					②수탁연구
	소계	정책연구	기초연구	현안연구	수시검토	
235	170	64	28	48	30	65

○ 부서별 연구과제 추진계획 세부내역

구 분		계	자체연구	수탁연구
합계(①+②+③)		235	170	65
① 소 계		170	110	60
연구실	도시사회연구실	30	16	14
	시민경제연구실	18	12	6
	교통시스템연구실	19	12	7
	안전환경연구실	37	20	17
	도시공간연구실	36	20	16
	수시검토(5개 연구실 상시 전담)	30	30	-
② 소 계		39	34	5
본부·센터	기획조정본부	4	4	-
	도시정보센터	2	2	-
	세계도시연구센터	2	2	-
	미래연구센터	5	5	-
	전략연구센터	3	3	-
	서울공공투자관리센터	23	18	5
③ 정책리포트		26	26	-

3

연구실별 연구사업 추진계획

1 도시사회연구실

“시민이 행복한 도시 만들기”

○ 연구과제 수행목표

- 시민행복 장애 없애기
- 사각지대 없는 복지안전망 구축
- 시민의 욕구에 맞는 문화서비스 제공
- 주민자치에 기초한 교육-복지생태계 구축
- 지방재정 건전성 제고

○ 수행 예정과제

구 분	연구 과제명
자체과제	(1) 지역사회(동주민센터) 주민참여욕구 및 실태조사 (2) 서울시민 나눔 활동 참여 실태와 활성화 방안 (3) 서울시 고령노동자 노동여건 및 실태조사 (4) 서울시민 문화여가 실태조사 (5) 서울공간의 문화적 가치 발굴-골목을 중심으로- (6) 서울시 문화자원 실태 및 분포특성연구 (7) 서울지역 다문화가족실태 조사 연구 (8) 관광·레저세 확대개편 방안 연구 (9) 사회복지 국고보조사업의 보조율 산정 방식에 관한 연구 (10) 재산세 공동과세제도의 현황과 향후 발전방향 (11) 서울시 사회적 경제특구 조성 및 운영전략 수립 (11) 주민자치위원회 혁신방안 연구 (12) 지속가능한 커뮤니티공간 운영 지원방안 연구 (13) 맞춤형 급여체계 개편에 따른 서울형 기초보장제도 추진방안
수탁과제	(1) 서울시 인권교육 중장기계획 수립 연구 (2) 더 나은 인권도시로 나아가기 위한 비전수립 연구 (3) 서울시 보육서비스 향상을 위한 영아보육컨텐츠 개발 연구 (4) 발달장애인 탈시설 모델개발 연구 (5) 서울 영상진흥재단 설립타당성 연구 (6) 서울시 소재 분묘 유적 기초 학술조사 연구 (7) 합리적인 자치구 재원배분을 위한 조정교부금 기준설정 연구

2 시민경제연구실

“일자리 창출, 서울경제 활성화 추진”

○ 연구과제 수행목표

- 양질의 일자리 창출
- 경제민주화를 통한 민생경제 안정
- 창조·융합을 통한 산업 활성화 및 도심산업 고부가가치화
- 소상공인·사회적경제 활성화
- 서울경제 성장잠재력 확충

○ 수행 예정과제

구 분	연구 과제명
자체과제	(1) 2015년 서울연구원 소비자 체감조사 및 부가조사 연구 (2) 해외 인바운드 주요 관광시장 특성 변화 연구 (3) 하이서울브랜드 효과분석과 개선 방안 (4) 서울시 주요 제조업의 공정특성별 공간적 분포 차이에 관한 연구 (5) 서울시 여성노동시장의 특성 분석과 향후 정책방향 (6) 서울과 세계 주요도시의 물가수준 비교 분석 (7) 서울시민의 여가활동 행태분석 (8) 쇼핑도시 서울을 위한 중장기발전계획 수립 연구 (9) 디지털경제마스터플랜 수립 및 디지털산업육성방안연구 (10) 대부시장분석을 통한 금융부담 완화방안 (11) 서울시 생활임금 발전 비전 및 확산전략수립연구 (12) 민간주도 개발 모델 도입을 통한 홍릉단지 조성 실행방안 연구
수탁과제	(1) 시민청 추가 건립 타당성 및 효율적 운영 관리 방안 연구 (2) 서울특별시 지리지 제작 및 발간 계획

3 교통시스템연구실 “서울교통의 고급화”

○ 연구과제 수행목표

- 분야간 융합을 통한 보행도시조성
- 교통과 도시계획의 조화
- 교통 S/W정책과 H/W정책의 균형
- 기초자료에 근간한 정책수립

○ 수행 예정과제

구 분	연구 과제명
자체과제	(1) 보행도시 구현을 위한 교통운영, 신호규제 등 개선방안 연구 (2) 교통정책의 집행가능성 제고를 위한 프레임 도출연구 (3) 택시시장 구조재편 방안 (4) 서울교통 Complain Report (5) 보행자전거 정책활용을 위한 통행량조사 및 통계지표 개선방안 연구 (6) 도시재생과정에서 교통부분 역할정립 방안 (7) 차로 축소시 승용차운전자 행태변화 연구 (8) 대중교통 요금체계 개편방향 (9) 택시이용문화개선 (택시승차대를 중심으로) (10) 서울시 자전거교통사고 특성분석 연구 (11) 서울 시각장애인 생활이동지원센터 운영개선방안연구 (12) 준공영제 정착을 위한 제도화방안연구 (13) 생활권도로 제한속도하향을 위한 교통안전시설물 설치방안연구 (14) 보행자 교통안전을 위한 신호운영개선방안연구 (15) 서울 BRT 시스템 국제 비교 평가
수탁과제	(1) 자전거이용 활성화 종합계획 수립 연구 (2) 보행친화도시 시즌2를 위한 실행계획 수립 연구 (3) 도로와 다른 도로 등과의 연결에 관한 연구

4 안전환경연구실

“시민생활 안전, 격차없는 환경서비스 제공”

○ 연구과제 수행목표

- 맞춤형 안전서비스 제공 및 안전 사각지대 해소
- 격차 없는 환경복지 도입
- 시민이 체감하는 생활소음, 악취 등 생활환경관리 강화
- 지역화·광역화 기후변화 환경문제 해결
- 도시 속 자연생태계 확충
- 도시농업 기반 구축
- 자원·에너지의 순환이용 확대

○ 수행 예정과제

구 분	연구 과제명
자체과제	(1) 서울시 도시농업 분야 사회적 경제기업 활성화 방안 (2) 서울시 환경등급 기반 운행자동차 배출가스 맞춤형 관리 방안 연구 (3) 서울시 자치구행정의 에너지효율성 평가기법개발 (4) 건물에너지 정책 실효성 제고를 위한 인센티브 적용 방안 (5) 서울시 옥외 대중 이용 공간 열환경 분석 (6) 도시안전 지표의 설정 및 활용에 관한 연구 (7) 3대 시민생활 불편 민원(소음, 악취, 빛공해)의 통합적 관리 체계 구축 연구 (8) 치유의 공간으로서의 공원을 위한 시설 개선 방안 (9) 공간정보를 활용한 생태적인 도시 관리 방안 (10) 안전예산 기준 정립 및 관리방안 연구 (11) 토양환경 분석 및 식재식물재배법을 이용한 유형별 도시텃밭운영관리 방법 (12) 도시기본계획과 연계한 환경생태계획수립방안연구 (13) 도시안전 평가지표 개발연구 (14) 도시계획시설(녹지)유지관리 (15) 기후환경도시 서울 선언 수립 연구
수탁과제	(1) 도시소음관리를 위한 소음발생원별 매뉴얼 제작 연구 (2) 서울 재사용 플라자 운영 활성화 연구 (3) 4단계 3차년도 자원회수시설 주변영향지역 주민건강 영향조사 연구 (4) 서울특별시 환경보전계획 연구 (5) 서울시 기후환경에너지 지도제작 연구 (6) 분뇨처리권역 조정 및 분뇨수거 원가분석 연구 (7) 마곡도시 개발구역 내 재처리수 공급 활성화 방안 연구 (8) 2020 물수요관리 종합계획 수립 연구

5 도시공간연구실

“도시재생·주택분야 정책방향 제시 및 현안 대응”

○ 연구과제 수행목표

- 도시재생을 통한 활력도시 구축
- 서민주거 안정을 위한 주거복지 강화
- 정체성이 살아있는 역사문화도시 조성
- 함께 상생발전하는 협력도시 강화
- 시민건강과 안전을 중시한 생활도시 구현

○ 수행 예정과제

구 분	연구 과제명
자체과제	(1) 저성장시대 서울의 도시정책 방향 (2) 주택시장 변화에 따른 서울시 주택정책 방향 (3) 서울형 도시재생 실현을 위한 유형별 핵심 성공 전략에 관한 연구 (4) 서울형 도시재생 실현을 위한 재원확보 방안 연구 (5) 서울형 도시재생 실현을 위한 참여 및 역할분담 방안 연구 (6) 서울형 도시재생 실현을 위한 성과 평가 모니터링 연구 (7) 지속가능한 단독주택 재고관리를 위한 종합적 지원방안 연구 (8) 정비해제구역 역사문화자산을 활용한 지역 활성화 전략 (9) 서울의 도시성장사 (10) 생활권계획 수립과정 모니터링 (11) 서울시 주거환경관리사업의 추진실태와 개선과제 (12) 공공임대주택 유형별, 시기별, 공간적 분포현황 및 정책시사점 (13) 서울시내 택지공급 전망 및 건설형임대주택공급 확대방안 (14) 해외도시의 임대주택 공급모델분석 및 우리시 적용방안연구 (15) 주변환경과 어울리는 건축허가처리체계 마련(사례중심) (16) 도시재생사업의 지역상권활성화에 따른 임차상인 보호방안
수탁과제	(1) 중심지체계 실현성 강화를 위한 용도지역 관리 개선방안 (2) 서울 도시기본계획 상시 모니터링체계 운영 (3) 서울특별시 용도지역별 허용용도 정비방안 연구 (4) 유희철도부지 도시계획적 관리방안 수립 연구 (5) 건축물 재난 및 안전관리 기본방향 수립 연구 (6) 서울공공주택 공급 기본계획 수립 연구

Ⅲ . 2015년 연구사업 추진계획

1 현장 중심의 연구

〈 추진 목표 〉

- ◆ 정책수요자와 시민의견을 반영한 현장형 연구 확대 실시
- ◆ 현장에서 적용 가능한 활용성 높은 연구 중점 추진
- ◆ 시민사회와의 연계 강화를 통한 협력연구 확대 실시

1 연구수행 시 여론조사 및 현장 인터뷰 확대 실시

- 주민·시의원·구청장·기업인 등 다양한 현장의 목소리를 반영
- 연구과제 원장보고 시 여론조사 및 현장 인터뷰 모니터링 강화

2 서울시 ‘현장지원센터’ 연구지원 강화

NPO 지원센터

서울싱크넷 차원에서 영역별 정책개발 지원

마을공동체 종합지원센터

공동체 활동 모니터링과 평가 지원

사회적 경제 지원센터

사회적 경제특구 연구, 사회적 경제 평가 연구 지원

청년허브, 하자센터

혁신기획관실과 청년역량 강화 프로그램 기획 및 운영

3 서울시 정책평가 연구모임 ‘함께서울포럼’ 운영

- 서울시정의 장기발전방향과 민선6기 주요정책에 관한 연구
- 10개 분야 100여명의 전문가와 시민단체로 구성
 - 전문분과를 구성하여 분과별로 연구과제 수행 및 세미나 개최
 - 연구결과를 정기적으로 발표하고 토론하는 정기포럼 개최

4 시민이 참여하는 ‘작은연구 좋은서울’ 지원사업 강화

- 작은연구사업과 연구원 과제를 연계
 - 특정이슈에 대한 기획주제와 일반주제 등으로 다원화하여 추진
 - 담당박사, 외부 전문가들이 참여하여 연구의 완성도 제고
 - 연구보고서에 정책 제언을 의무화하여 연구의 정책 활용도 제고
- 연구모임 지원사업의 결과물을 공유
 - 연구모임 활동의 공유를 위하여 활동현황을 홈페이지에 수시 게재
 - 연구모임 결과물로서 정책건의 보고서 제출 신설
- 최종 결과발표회를 통하여 우수 연구과제 및 연구모임 포상
 - ※ ‘작은연구 좋은서울’ 지원사업 추진 현황(‘12년부터 사업 추진)
 - 지원현황 : 107개 사업, 4억 2,400만원 지원(‘15. 2월 현재)

구 분	계	연구과제	연구모임	대학강좌
건 수	107	53	50	4
금 액	424,848천원	264,860천원	147,988천원	12,000천원

5 현안이슈에 선제적 대응을 위한 연구센터 신설

- 서울시 관광정책 활성화를 위한 ‘글로벌관광연구센터’ 설치
 - 관광, 경영, 문화, 교통, 공간분야 등의 연구진으로 구성
- 스마트도시 서울시의 단계적 달성을 위한 ‘디지털연구센터’ 설치
 - 디지털, 관광·브랜드, 에너지, 안전, 방재, 예산분야 등의 연구진으로 구성

6 서울시 활용부서 의견수렴 및 자문회의 참여 유도 강화

- 서울시 활용부서와 함께하는 ‘솔루션 포럼’ 지속 운영
 - 연구결과 확산 및 현장에서 필요로 하는 연구아이템 발굴
- 연구자문회의 활성화에 필요한 지원 강화(조직담당관과 협의하여 추진)

2 국내·외 교류협력 네트워크 강화

〈 추진 목표 〉

- ◆ 교류협력 내실화 : 52개 기관(특히 21개 국외기관과의 공동연구 활성화)
- ◆ 서울시 우수정책의 해외진출 전략 제시
- ◆ 메가시티의 거점(Hub)으로서 서울연구원의 위상 제고

1 연구협력 및 공동 학술행사 강화

- 유럽 - 중민재단의 글로벌 위험사회 연구(3월)
- 미국 Urban Institute와 주거, 빈곤, 고령화 공동연구(4월)
- Rutgers 행정대학원과 서울시의 행정혁신과 사회혁신 공동연구(4월)
- Progressive City 글로벌세미나(10월)
- 바르셀로나대학과 사회통합형 창조도시 세미나(10월)

2 서울 우수정책의 해외 확산 및 공유

- 서울시 정책사 영문화 작업(5개 부문)

주 제	연 구 분 야
교통시스템 정책사	도시철도, 버스운영 체계, 보행 중심, 첨단교통시스템 구축 등
안전환경 정책사	도시위험, 서울의 환경 거버넌스, 저탄소 에너지, 도시생태 관리 등
도시사회 정책사	시민의 삶과 생활양식 변화, 여가, 복지, 도시행정체계 등
시민경제 정책사	전략산업, 소상공인, 전통시장, 일자리 창출, 관광정책 등
도시계획 50년사	도시기본계획, 주택정책, 서울 대도시권계획, 도심부 관리 등

○ **해외도시협력사업 추진 : 서울정책컨설팅단**

- ‘서울정책컨설팅단’을 활용하여 서울시 우수정책 홍보 및 해외도시 개발사업 수행
- 서울시와 서울정책컨설팅단 및 코이카 등과의 공동기획 컨설팅 사업 추진

○ **서울연구 세계화 사업 추진**

- 서울연구 세계화를 위한 영문 책자 발간(연구원 5종, 역사박물관 2종 등)
- 서울역사박물관과 공동 추진

○ **메가시티 싱크탱크 협의체(MeTTA) 운영 강화**

- MeTTA 회원도시 추가 확대
(베트남, 말레이시아, 싱가포르, 인도네시아, 중국 등 12개 도시)
- 제 2차 MeTTA 총회 개최 지원 : 베이징(‘15년 상반기)

3 **유관기관 및 연구소 등과의 상생협력 강화**

○ **수도권 연구원과 공동연구 협력 강화**

- 수도권의 공동협력이 필요한 이슈 발굴 및 연구협력 강화

○ **시정연구협의회 융복합 협력연구 추진**

- 서울시, 서울시립대, 국토연구원과 융복합 협력연구 추진

○ **전국 시도연구원협의회와 교류협력 추진**

- 제주발전연구원, 강원발전연구원 등과 교류협력 및 공동연구 추진

○ **서울분권의제 추진 : 행정분야 학술세미나**

- 한국지방자치학회와 공동세미나

○ **자치철학과 주민자치활성화 포럼**

3

연구역량 강화

〈 추진 방향 〉

- ◆ 현안이슈에 대한 솔루션을 제공을 위한 현장중심형 연구 집중
- ◆ 미래연구와 기획기능 강화를 위하여 기초연구에 투자 강화
- ◆ 정원외직원의 근무환경 개선을 통한 근무의욕 고취

1 미래 대비형 연구 강화

- 미래연구를 전담하는 정규조직(‘미래연구센터’)을 신설하여 운영
 - 시민의 삶의 질, 도시경쟁력, 미래예측 등을 집중 연구
- 서울의 미래 이슈에 대한 기획연구 강화
 - 5개 연구실과 센터에서 미래기획과제 추진
 - 분권과 상생, 남북교류, 위험사회, 도시재생, 기후에너지, 서울경제 등

2 현안 대응형 연구와 기초연구 동시에 강화

- 현안이슈에 신속히 대응하기 위해 현안연구 50% 이상 수행(기존 40% 내외)
 - 1개월 이내에 보고할 수 있는 ‘수시검토과제’ 운영
- 기초연구의 비중 확대(기존 15% → 20% 이상)
- 시민의 목소리(민원, 불만)를 정책에 반영하기 위한 현장형 기초연구 수행
 - 시민의 민원을 통합적으로 파악하고 민원과 정책과의 연계성을 강화
 - ※ 서울시 교통민원 해결을 위한 ‘서울교통 Complaint Report’ 연구 추진 중

3 외부전문가 활용 확대를 통한 연구의 다양성·전문성 강화

- 다양한 분야의 Visting Fellow 운영 : 30명 이상 운영(기존의 2배 이상)
- 작은연구 및 협력연구의 시민사회 연구진과 연계 강화
- 소통·연구자문위원을 현장전문가 중심으로 운영

4 연구결과 활용도 조사 및 피드백 강화

- 정기적이고 체계적인 연구결과 활용도 조사 실시
 - 기존 서면조사에서 이메일 설문조사 시스템을 개발하여 실시
- 정책 활용도 100% 달성을 위하여 조사·분석 및 피드백 기능 강화

5 지속가능한 연구를 위해 기초자료 수집·분석 기능 강화

- 서울시, 통계청 등과 협력강화를 통한 기초자료 수집 확대
- 도시정보 수집·분석 기능 강화를 통한 연구지원 체계 구축
 - 기초데이터 축적·분석을 위한 전담조직 운영
 - 도시정보 수집 및 분석을 통한 자체 연구정보 생산
 - 기획 설문조사 확대 강화 등

6 정원외직원 처우개선을 통한 근무의욕 고취

- 고용안정화를 통한 소속감과 업무의 효율성 증대
 - 청사관리 직원 직접 고용 및 신규 채용 실시
 - 기간제연구원제도 확대운영(44명 운영 중 / '14년 대비 2배)
- 금전적 보상 확대 및 차별 시정

구 분	기 존	개 선
무기계약직 급여체계	3등급 호봉체계	15등급 호봉체제로 확대
기관성과급	-	경영실적평가 결과에 따른 기관성과급 지급
가족수당	-	부양가족에 대한 가족수당 지급
선택적 후생복지	정규직의 85%	정규직과 동일하게 적용하여 차별 시정

4 연구보고서 전달력 강화

〈 추진 목표 〉

- ◆ 연구질, 전달력, 이해력을 향상시킬 수 있도록 보고서 체계 전면개편

1 보고서 형식

- 연구원 브랜드 아이덴티티 강조, 연구 형태에 따라 출간물 차등화

〈정규보고서〉	〈이슈페이퍼〉	〈솔루션페이퍼〉
		
<ul style="list-style-type: none"> ▷ 정책과제 및 기초과제 ▷ 읽기 쉽고, 보기 좋게 ▷ 100p 내외(B5) 	<ul style="list-style-type: none"> ▷ 현안과제 ▷ 연구결과 중심의 잡지식 ▷ 20p 내외(A4) 	<ul style="list-style-type: none"> ▷ 수시과제(‘15년 신설) ▷ 수시 보고용으로 작성 ▷ 5p 내외(A4)

2 보고서 내용 및 출간절차 관리 강화

- 표, 그림, 개념도 등 시각적 요소를 적극 활용하여 가독성 제고
- 편집위원회와 편집데스크를 신설하여 연구의 질 및 전달력 향상
- 교정 위주에서 보고서의 내용 점검 중심으로 관리 강화

5 서울공공투자관리센터 운영 강화

〈 추진 목표 〉

- ◆ 서울시 재정효율성 극대화
- ◆ 서울공공투자관리센터 실효성 강화 및 지원업무 확대

☐ 제도개선 및 투자 지침 등 연구 수행 강화

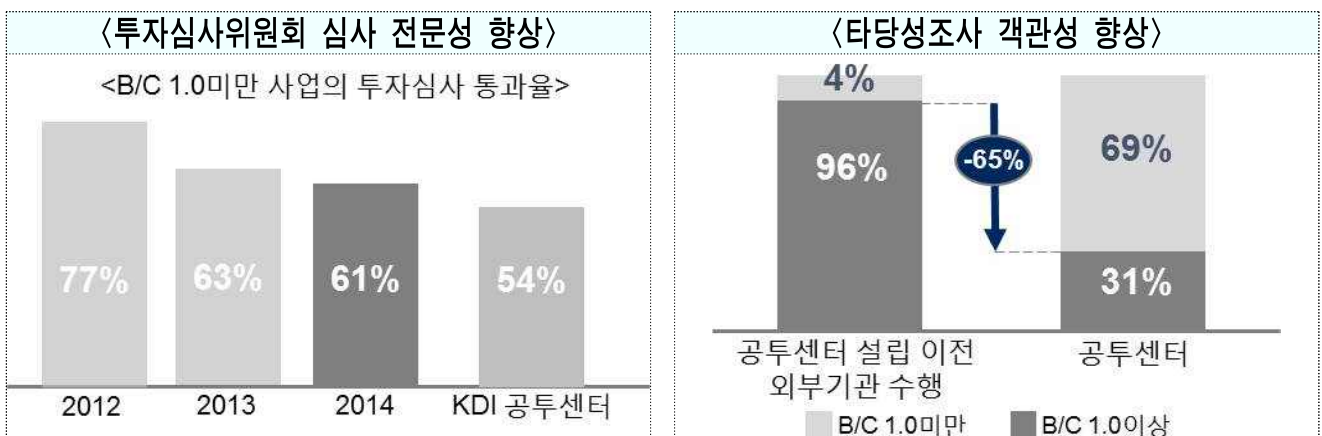
- 투자심사제도 운영의 효율성 및 센터 분석 결과의 실효성 향상을 위한 제도 개선 방안 연구 추진 중
- 소규모 투자사업 등 분야별 편익 산정 기준 및 지침 수립·보완

☐ 타당성검토 실효성 향상

- 타당성검토 분석 결과가 실제 사업 추진 단계에서 적용될 수 있도록 일부 검토체계 등을 수정·보완
- 계획 부실 사업의 필터링 효과 기대

☐ 타당성조사 및 검증 제도화

- 타당성조사 계약방식 개선으로 잠재적 중립성 저해 요소 제거
- 타당성검증 대상, 방법, 절차 등 관련 규정 마련



2015년 분야별 연구사업 현황

연구 부서	연 번	연구 과 제 명	예산	연구기간	착수 년도	주요내용
도시사회 연구실 (19개)	1	(정책) 서울시 노동정책 발전전략	49,050	2015.01.15 ~ 2015.07.14	2015	· 서울시 노동정책 현황과 한계 · 노동정책 거버넌스 주체와 역할, 전망 분석 · 노동정책 거버넌스 사례연구
	2	(정책) 서울형 주민자치 모델 연구	39,850	2015.01.16 ~ 2015.08.15	2015	· 주민자치와 지방자치의 관계에 관한 이 론적 검토 · 동구역의 다양한 주민자치의 실태와 현 황조사 · 복지-교육-자치의 종합적 서울형 주민자치 모델 설계 및 개발
	3	(정책) 맞춤형 급여체계 개편에 따른 서울형 기초보장제도 추진방안	10,840	2015.02.01 ~ 2015.08.31	2015	· 서울형 기초보장제도 운영 성과와 한계 · 국민기초생활보장제도 개편의 파급효과 · 서울형 기초보장제도 운영체계 개선 방안
	4	(기초) 서울의 불안사회 진단과 사회경 제적 안전성연구	25,000	2014.05.21 ~ 2015.02.20	2014	· 서울의 사회적 불안과 불안 현상 · 서울 시민의 태도 형성과 행위 양식 조사 분석, 사회경제적 안전성 진단 · 사회적 위험의 트렌드와 위험사회 전망
	5	(기초) 지속가능한 복지를 위한 새로운 복지패러다임의 모색	12,771	2014.10.01 ~ 2015.02.28	2014	· 서울시 복지의 현재와 전망 · 복지국가 유형별 복지개혁 동향 · 지속가능한 복지를 위한 정책방향
	6	(기초) 서울시 65세 이상 고령근로자 노동여건 및 실태조사	43,400	2015.01.15 ~ 2015.09.14	2015	· 서울시 65세 이상 고령근로자의 특성 · 서울시 65세 이상 고령근로자 직종별 실 태-질적인터뷰 분석 · 서울시 65세 이상 고령근로자 실태조사에 대한 시사점
	7	(기초) 서울시 문화자원 실태 및 분포 특성 연구	18,150	2015.01.16 ~ 2015.08.15	2015	· 장르별 문화자원 분포현황 · 문화자원 분포의 공간적 특성 · 문화밀집지역 분포현황 및 특성
	8	(현안) 서울시 정책과정내 숙의민주주의 체계화방안모색	16,429	2014.10.01 ~ 2015.01.31	2014	· 숙의민주주의에 대한 이론적 검토 · 서울시 정책과정에 도입된 숙의의 현황과 효과 및 문제점 · 서울시 정책과정 내 숙의민주주의 발전 방안
	9	(현안) 디지털 도시 서울 만들기 현안 연구	12,000	2014.10.08 ~ 2015.01.07	2014	· 기존의 서울시 정보화 관련 계획들과 마 스터 플랜의 관계 · 디지털 트렌드와 도시정보화의 방향, 서 울의 창조경제에서의 디지털 발전 전략 모색 · 디지털 도시 서울 마스터플랜의 구상
	10	(현안) 서울분권의제(행정분야)의 추진 전략연구	46,050	2014.11.01 ~ 2015.03.31	2014	· 지방분권과 중앙-지방정부간관계에 대한 이론적 검토 · 지방분권에 관한 현황분석과 최근동향 · 행정분야의 중앙-지방정부간관계를 분권적 패러다임으로 전환하기 위한 추진전략

연구 부서	연 번	연구 과 제 명	예산	연구기간	착수 년도	주요내용
도시사회 연구실 (계속)	11	(현안) 마을연계형 학교의 실태 및 추진여건 조사 연구	40,000	2014.11.03 ~ 2015.02.28	2014	· 마을연계형 학교가 갖는 의미와 가치 · 마을연계형 학교의 현황과 실태 · 마을연계형 학교에 대한 욕구조사
	12	(현안) 여행자 체류세금 신설 및 실행 방안 연구	4,000	2014.11.10 ~ 2015.01.09	2014	· 관광세의 특징 및 도입 필요성 · 서울시의 관광숙박업 현황과 관광세 도입 시 세수효과 · 관광세 도입을 위한 실행방안
	13	(현안) 재생에너지 설치 인센티브 제공 방안-태양광 발전을 중심으로	3,860	2015.01.16 ~ 2015.04.15	2015	· 재생에너지 설치의 국내외 현황 · 재생에너지 정책 수립 및 인센티브 우수 사례 분석 · 재생에너지 설치 인센티브 제공 및 향후 추진방향
	14	(현안) '정조대왕 능행차' 프로그램 기획 연구	23,740	2015.02.01 ~ 2015.05.31	2015	· 정조대왕 능행차 복원의 가치 · 정조대왕 능행차 복원의 기본방향 · 서울시의 정조대왕 능행차 복원 프로그램 시행계획
	15	(현안) 서울역 고가 활용 문화프로그램 연구	23,900	2015.02.01 ~ 2015.05.31	2015	· 서울역 고가현황과 문화적 활용가능성 · 문화적 활용전략과 방향 제시 · 프로그램 운영 및 배치전략, 운영주체 등
	16	(현안) 디지털서울 마스터플랜 수립 기본 구상	21,400	2015.02.03 ~ 2015.05.31	2015	· 디지털 서울 현황과 동향 분석 · 디지털 사업의 추진 환경 분석 · 디지털 서울 분야별 사업제안
	17	(수탁) 「비전 2025」문화도시 서울 기본 계획 수립연구 학술용역	65,000	2014.04.16 ~ 2015.04.30	2014	· 계획수립 TFT를 주관 및 분야별 의제발굴 TFT 지원 · 비전 2025 문화도시 서울 기본계획 수립
	18	(수탁) 서울시립과학관 운영방안 마련 연구용역	87,300	2014.07.09 ~ 2015.03.08	2014	· 국내외 과학관 운영관리 실태 · 과학관 전시기획 개발 · 재정자립도제고 및 경영 합리화 방안
	19	(수탁) 서울시 사회적경제 지역생태계 조성사업 평가 연구	19,500	2014.12.01 ~ 2015.02.28	2014	· 자치구 지역생태계 조성사업 현황 분석 · 평가지표와 평가방식 개발 · 지역생태계 조성사업 평가 결과
시민경제 연구실 (19개)	20	(정책) 서울시 IT서비스 기업 입지변동 요인 분석: IT 클러스터를 중심 으로	18,200	2014.09.16 ~ 2015.03.15	2014	· 수도권 IT서비스&게임산업의 특성 분석 · 수도권 IT 클러스터의 현황 및 위상 변화 · 판교 테크노밸리로의 입주 현황 및 특성 조사
	21	(정책) 서울시 소규모 제조업 밀집지역 의 현황과 향후 전망	18,671	2014.11.03 ~ 2015.03.31	2014	· 서울시 소규모 제조업 현황 · 대상지역 소규모 제조업 실태 분석
	22	(정책) 서울시 베이비붐 세대의 일자리 특성 분석 및 정책 방향	26,386	2014.12.15 ~ 2015.06.14	2014	· 서울시 베이비붐 세대의 특성 분석 · 베이비붐 세대 은퇴 이후의 경제활동 · 서울시 베이비붐 세대 일자리 정책 방향
	23	(정책) 서울시 공유경제 활성화 방안: 관광사례를 중심으로	13,740	2014.12.22 ~ 2015.06.21	2014	· 서울시 공유기업 실태 및 현황조사 · 관광관련 공유기업 실태 및 사례조사 · 서울시 공유기업 활성화 방안
	24	(정책) 해외 주요 방한 관광시장 변화 특성 및 전망 연구	14,070	2015.01.26 ~ 2015.08.31	2015	· 방한 국제 관광수요 추이 · 해외 주요 관광시장별 동향 및 변화 특징 분석 · 시장변화 특성에 따른 방한 관광시장별 대응 방안
	25	(기초) 서울시 창조계층의 고용실태와 특성분석	12,825	2014.11.01 ~ 2015.04.30	2014	· 창조계층의 개념과 분석방법 · 서울시 창조계층의 고용실태와 특성분석

연구 부서	연 번	연구과제명	예산	연구기간	착수 년도	주요내용
시민경제 연구실 (계속)	26	(기초) 서울시 주요사업의 정책효과 분석 방안 연구	57,540	2014.12.15 ~ 2015.06.30	2014	· 서울시 정책으로 추진하는 재정사업의 특성 연구 · 재정사업의 평가방법론 제도 연구(성과 평가관리제도) · 정형화된 분석 및 평가방법론 제안
	27	(기초) 2015년 서울연구원 소비자체감 경기전망 조사	60,115	2015.01.16 ~ 2015.12.31	2015	· 최근 서울경제 여건 · 서울의 분기별 소비자 체감경기 · 하반기 및 내년 경제전망(2, 4분기)
	28	(현안) 2015년 서울형 생활임금기준액 수립 연구	2,900	2014.12.15 ~ 2015.02.14	2014	· 생활임금제 도입 최근 동향 · 2015년 생활임금기준액 산정
	29	(현안) 2015년 서울연구원 경영성과 체고 및 성과 관리지표 개선방안 연구	9,000	2015.02.23 ~ 2015.04.22	2015	· 경영평가 평가지표 검토 · 경영평가 대응방안 · 경영평가 보고서 개선안
	30	(수시) 서울의 정체성 및 이미지 관련 문헌사례 연구조사	1,840	2015.02.23 ~ 2015.03.20	2015	· 서울시 브랜드 관련 문헌 현황 · 문헌 고찰 및 시사점
	31	(수탁) 서울경제동향분석 및 핵심산업 모니터링 용역	199,800	2014.01.06 ~ 2015.02.28	2014	· 월간 서울경제 발간 · 핵심산업 모니터링-산업군 성장양태 분석
	32	(수탁) 2014년 소기업·소상공인 체감경 기지표(BSI) 연구용역	130,000	2014.01.29 ~ 2015.01.28	2014	· 분기별 소기업·소상공인 체감경기지표 조사 결과
	33	(수탁) 동북권 균형발전 관련 홍릉단지 발전을 위한 실행방안 연구용역	132,232	2014.03.10 ~ 2015.02.25	2014	· 홍릉단지 현황에 대한 실태 분석 · 홍릉단지 발전 기본계획 및 관리운영방안 수립 · 홍릉단지내 도입시설 기본구상
	34	(수탁) 준공업지역내 임대산업시설 부지 활용방안 연구용역	83,762	2014.03.12 ~ 2015.02.28	2014	· 준공업지역내 임대산업시설 부지 현황 분석, 활용사례 조사, 활용수요 조사 · 준공업지역내 임대산업시설 부지 활용 방향 및 중장기 계획 수립 · 준공업지역내 임대산업시설 부지 활용 방안 제시(구로, 영등포)
	35	(수탁) G밸리 비상프로젝트 본격 추진을 위한 산업현황 조사용역	124,580	2014.09.15 ~ 2015.02.28	2014	· G밸리 산업현황 조사 및 산업구조 분석 · G밸리 공간현황 조사 및 필요시설 도출 · G밸리 飛上프로젝트 본격화를 위한 전략 도출
	36	(수탁) 남산 예정자락 재생사업 관련 현황조사 및 분석 용역	19,400	2014.11.05 ~ 2015.02.28	2014	· 남산공원 정상부 밀도 관리(개선)방안 마련 · 곤돌라 설치에 따른 시뮬레이션 분석 · 곤돌라 운행 및 화석연료 차량 출입 통제시 온실가스 저감 효과
	37	(수탁) 서울 창조산업 육성 및 창조경제 생태계 조성방안 수립	83,636	2014.12.17 ~ 2015.05.16	2014	· 서울형 기초보장제도 운영 성과와 한계 · 국민기초생활보장제도 개편의 파급효과 · 서울형 기초보장제도 운영체계 개선 방안
	38	(수탁) 2015년 소기업·소상공인 체감경 기지표(BSI) 조사연구 용역	131,690	2015.02.05 ~ 2016.02.04	2015	· 경기동향 · 자금 및 보증수요 전망 · 기타 부가조사
교통시스 템연구실 (22개)	39	(정책) 교통혼잡 특별관리구역(시설물) 지정계획 수립을 위한 연구	18,275	2014.08.01 ~ 2015.03.31	2014	· 교통혼잡특별관리구역(시설물) 관리방안 검토, 수립지침 분석과 시나리오 작성 · 시·내외별 효과 분석 및 적용가능성 검토 · 교통혼잡 특별관리구역 지정 및 운영 방안 제시

연구 부서	연 번	연 구 과 제 명	예산	연구기간	착수 년도	주요내용
교통시스 템연구실 (계속)	40	(정책) 서울시 도로관리 체계의 합리적 조정방안 연구	23,380	2014.09.01 ~ 2015.02.28	2014	· 서울시 도로 관리실태 현황 · 국내외의 도로 기능별 분류 및 관리체계 비교 분석 · 서울시 도로 기능별 분류 및 관리체계 개선방안
	41	(정책) 대중교통시설주변 교통안전환경 개선방안	25,782	2014.11.01 ~ 2015.04.30	2014	· 대중교통시설 주변 교통안전 문제점 분석 · 대중교통시설 주변 교통안전환경 개선방안 마련 · 대중교통시설을 중심의 교통안전 증진 사업화 방안
	42	(정책) 서울시민 차량소유 및 이용특성 분석	15,000	2014.11.16 ~ 2015.05.15	2014	· 서울시 자가용 승용차 소유 및 이용의 특성 · 서울시 자가용 승용차 이용의 비용 추정 · 자가용 승용차 이용 특성에 따른 정책 효과 분석
	43	(정책) 서울시 나눔카 도입 효과 평가 및 운영방향 설정	24,400	2014.12.01 ~ 2015.04.30	2014	· 나눔카 운영 및 이용 특성 분석 · 나눔카 사업 효과 평가 · 운영방향 설정
	44	(정책) 서울 BRT 시스템 국제 비교 평가	16,300	2015.01.01 ~ 2015.06.30	2015	· 도시별 BRT 시스템의 현황 및 특성 분석 · BRT 시스템 평가 모형 구축 · 서울시 BRT 시스템의 위상 및 장단점 분석
	45	(정책) 서울시 교통정책 전개과정을 통한 교통패러다임 변천연구(1)	22,400	2015.01.01 ~ 2015.12.31	2015	· 서울시 교통정책 변천과정과 당시 정책 구현을 위한 구체적 시책 수행방법
	46	(정책) 서울시 버스 준공영제 정착을 위한 제도화 방안 연구	10,500	2015.01.15 ~ 2015.06.14	2015	· 서울시 버스 준공영제 현황 · 국내 광역시 버스 준공영제 현황 · 서울시 버스 준공영제 제도화 방안
	47	(정책) 신호교차로에서 보행 우선권 확보를 위한 교통운영방안 연구	43,510	2015.01.15 ~ 2015.10.14	2015	· 교차로 교통운영 현황 조사 및 분석 · 보행 우선권 확보를 위한 교통운영기법 국내외 사례 조사 · 교차로 유형별 교통운영 개선방안
	48	(기초) 지하철 노선간 환승통행량 추정 방법 개선연구	16,140	2014.07.01 ~ 2015.01.31	2014	· 환승통행량 추정의 국내외 사례 · 환승통행량 추정 및 검증 · 환승통행량 추정 결과분석 및 활용방안
	49	(기초) 도로 보행환경개선(차로축소)에 따른 편익산정 연구	15,360	2014.11.15 ~ 2015.05.14	2014	· 기존 보행 평가지침의 한계 · 해외 보행 평가 사례 검토 · 보행환경개선 사업에 대한 보행가치 추정
	50	(현안) 광화문광장 개선에 따른 교통영 향분석 및 교통처리방안 수립	48,490	2014.09.16 ~ 2015.01.31	2014	· 광화문 광장 개선대안 및 교통대안 설정 · 대안별 교통영향분석 및 평가, 세부 교통 처리 방안 및 평가 · 지하철도 건설 기술 검토
	51	(수탁) 가나 아크라시 도시교통시스템 마스터플랜 수립사업 기술자문 용역	65,382	2013.05.30 ~ 2015.06.30	2013	· 가나 아크라시 도시교통시스템 구축에 대한 전문가 자문 · 가나 아크라시 현지조사(사업착수 조사, Baseline Survey) · 집합계획 수립 지원 및 보고서 평가

연구 부서	연 번	연 구 과 제 명	예산	연구기간	착수 년도	주요내용
교통시스 템연구실 (계속)	52	(수탁) 통합제어기 독립형 교통관리전략 개발(3차년도)	140,000	2013.07.26 ~ 2015.05.25	2013	<ul style="list-style-type: none"> 연계형 통합표준제어기 교통관리전략 및 미래 적용 가능한 교통관리전략 추가 개발 통합표준제어기 교통관리전략 알고리즘 고도화 통합표준제어기 신호제어서비스 추가 개발
	53	(수탁) 스리랑카 콜롬보 첨단교통관리 시스템 구축 기술지원 사업 품질관리(QA)	49,075	2013.08.22 ~ 2015.04.21	2013	<ul style="list-style-type: none"> 스리랑카 콜롬보 첨단교통관리시스템 구축을 위한 기획기술자문 스리랑카 콜롬보 현지조사(사업착수 조사, Baseline Survey) 및 전문가 파견 집행계획 수립 지원 및 보고서 평가
	54	(수탁) 2014년도 수도권 여객 기종점통행량(O/D) 현행화 공동사업	142,000	2014.03.31 ~ 2015.01.30	2014	<ul style="list-style-type: none"> 2013년 여객 O/D 구축, 장래 예측 통행량 구축 교통분석용 네트워크 구축 O/D 자료를 활용한 정책분석 및 제언
	55	(수탁) 광역버스 환승정류장 정비방안 연구용역	79,300	2014.04.21 ~ 2015.04.23	2014	<ul style="list-style-type: none"> 광역버스 환승정류장 정비방향 광역버스 환승정류장 시설 가이드라인 광역버스 환승정류장 후보지별 정비 및 사업화방안
	56	(수탁) 일반택시 경영 및 서비스평가 연구	48,500	2014.05.13 ~ 2015.02.17	2014	<ul style="list-style-type: none"> 택시이용 및 운행실태 조사, 평가모델 구축 지자체별 택시업체 경영 및 서비스 평가 택시서비스 및 평가 개선방안
	57	(수탁) 고령자의 이동편의 향상을 위한 보행 보조시설 설치·운영 기술 개발	45,000	2014.06.30 ~ 2015.04.29	2014	<ul style="list-style-type: none"> 고령자의 이동편의 향상을 위한 보행 보조 시설 기준 연구 고령자의 이동편의 향상을 위한 보행 보조 시설 운영 기술 개발 지자체와 연계한 보행 보조시설 시범사업 운영
	58	(수탁) 도시철도 9호선 열차운행 개선 방안 연구	138,000	2014.08.29 ~ 2015.03.26	2014	<ul style="list-style-type: none"> 9호선 역세권 주변 사회경제지표 현황, 9호선 이용특성 분석(급완행, 이용수요) 열차운행개선 방향 및 대안 설정 대안별/단계별 최적 열차운행계획 제시
	59	(수탁) 2014년도 택시 서비스 평가 용역	81,820	2014.10.16 ~ 2015.02.25	2014	<ul style="list-style-type: none"> 고객만족도 평가 택시인식 조사 서울시 택시 서비스의 문제점 및 개선방안
안전환경 연구실 (27개)	60	(수탁) 도심권 보행환경 개선을 위한 대표공간 조성방안 연구용역	67,000	2014.11.04 ~ 2015.05.03	2014	<ul style="list-style-type: none"> 도심권 주요보행공간 및 주변부의 보행 중심 공간조성 구상 재편된 주요보행공간의 효율적 운영방안 구상 대안별 교통영향분석 및 대책, 연차별(단계별) 계획수립
	61	(정책) 녹색도시의 가치와 정책, 실천 방향 제안	9,800	2014.09.22 ~ 2015.01.21	2014	<ul style="list-style-type: none"> 녹색도시의 의미와 가치 구조 녹색도시의 정책 사례와 방향 녹색도시를 위한 실천 방향 제안
	62	(정책) 서울형 안전도시 모델 연구	29,844	2014.10.06 ~ 2015.04.05	2014	<ul style="list-style-type: none"> 도시안전의 범위와 영역 검토 서울의 도시안전 진단, 해외의 안전도시 사례 분석 안전도시 서울을 위한 모델 정립

연구 부서	연 번	연 구 과 제 명	예산	연구기간	착수 년도	주요내용
안전환경 연구실 (계획)	63	(정책) 서울시 주제공원의 역사성 실현 방안에 관한 연구	22,700	2014.10.15 ~ 2015.04.14	2014	· 서울의 공원 역사성 관련 연구 및 유사 사업 · 서울의 주제공원 역사성 관련 조사 및 분석 · 서울의 주제공원 역사성 실현 방안
	64	(정책) 건설공사장의 환경관리 개선방안 : 대기오염 및 소음 중심으로	23,000	2014.10.16 ~ 2015.04.15	2014	· 건설공사장의 소음 및 대기오염 배출관리 현황 · 건설공사장 환경관리에 대한 시민의견 및 관련자 의견조사 · 국내외 사례 및 저감기술 조사, 건설공사장의 환경관리 개선 방안
	65	(정책) 북경시 폐기물관리체계 개선을 위한 서울시 사례 분석	11,760	2014.12.01 ~ 2015.03.31	2014	· 폐기물, 일반쓰레기 관리의 변천과 성과 · 음식물쓰레기, 재활용품 관리의 변천과 성과 · 대형, 건설폐기물, 하수슬러지 관리의 변천과 성과
	66	(정책) 도삼자내 조류 서식 및 이입방안 연구	16,840	2014.12.16 ~ 2015.08.15	2014	· 서울시 조류분포 현황 · 서울시 조류서식환경 진단 및 평가 · 조류 이입방안 및 서식환경모델 개발
	67	(정책) 서울시 안전예산 기준 정립 및 관리방안 연구	15,450	2015.01.01 ~ 2015.06.30	2015	· 서울시 안전예산 관련 기준 및 현황 · 서울시 안전예산 세부 분류체계 및 편성 절차의 정립 · 서울시 안전예산 관리방안
	68	(정책) 서울시 운행자동차 배출가스 등급 평가 및 맞춤형 관리 방안	15,100	2015.01.01 ~ 2015.10.31	2015	· 자동차 환경관리 정책동향 · 서울시 운행자동차 오염물질 배출특성 분석 및 배출등급 분류 · 서울시 운행자동차 차종별 배출등급 맞춤 관리
	69	(정책) 서울시의 도시농업 분야 사회적 경제기업 활성화 방안	17,000	2015.01.01 ~ 2015.12.31	2015	· 도시농업 분야 사회적경제기업의 의의와 필요성 · 서울시 도시농업 분야 사회적경제기업 현황 · 서울시 도시농업 분야 사회적경제기업 활성화 방안
	70	(정책) 서울시 건축물 에너지절감을 위한 인센티브 개선방향	24,200	2015.01.16 ~ 2015.09.15	2015	· 서울시 건물에너지 정책과 인센티브 현황 · 국내외 인센티브 제도 사례, 인센티브 제도 효과분석 · 서울시 건물에너지 정책을 위한 인센티브 적용 방안
	71	(현안) 기후환경도시 서울 선언 수립 연구	17,000	2015.02.05 ~ 2015.05.04	2015	· 분야별 비전과 과제(에너지, 교통, 대기, 도시계획, 자원, 물관리, 생태, 도시농업, 건강, 안전) · 이행 및 모니터링 체계와 실천전략
	72	(수탁) 환경영향평가서(작성계획서 초안) 검토용역	45,214	2013.12.18 ~ 2015.02.28	2013	· 평가대상사업의 지역 환경 현황 · 환경영향평가서 작성계획서 검토, 환경영향 평가서 초안 검토 · 환경영향평가서 작성계획서 및 평가서 초안개선 방안
	73	(수탁) 서울특별시 수질 및 수생태계 보전계획 수립 연구	139,926	2014.02.25 ~ 2015.03.31	2014	· 4대소 권역별 현황, 발생 및 배출오염 부하량 산정 · 하천수질예측 및 목표수질 설정 · 수질 및 수생태계 주요 정책별 대책, 시행 계획 및 관리방안

연구 부서	연 번	연구 과 제 명	예산	연구기간	착수 년도	주요내용
안전환경 연구실 (계획)	74	(수탁) 2차 수도권 대기환경관리 서울 특별시 시행계획 수립 연구	161,643	2014.03.12 ~ 2015.01.13	2014	· 대기오염도현황 및 장래오염도 예측 · 서울시 대기환경에 대한 시민인식도조사 · 대기환경개선목표설정 및 대기오염물질 저감계획 수립
	75	(수탁) 도시생태현황도 재정비용역(2차년도)	272,900	2014.04.04 ~ 2015.04.03	2014	· 도시생태현황도 정비를 위한 기초 작업 · 도시생태현황도수정보완 및 DB구축, 바이오 평가체계 개선 · 서울시 도시생태현황 및 변화 분석, 도 시생태현황도 활용 방안
	76	(수탁) 서울시 에너지자립마을 조성방안 및 운영 매뉴얼 개발	77,600	2014.05.29 ~ 2015.01.30	2014	· 서울시 에너지자립마을 현황 · 에너지자립마을 자립방안 · 도심형 에너지자립마을 매뉴얼 개발
	77	(수탁) 서울형 사방시설 설계 및 시공 기준 연구용역	140,000	2014.05.30 ~ 2015.03.25	2014	· 국내외 사방시설설계 기준 검토, 사방사업 품셈 연구 · 서울형 사방시설물설계 및 시공 기준 · 서울시 사방시설의 적정성 평가
	78	(수탁) 폭우재해 저감 도시설계기술 개발 (4차년도)	170,000	2014.07.01 ~ 2016.06.29	2014	· 폐기물적화장 관련하여 역할과 운영실태 조사, 수요분석 및 사업추진방안 · 전문가자문회의 공개세미나 등 여론 수렴 · 환경미화원휴게실과 관련하여 역할과 운영 실태조사
	79	(수탁) 서울시 지역에너지 기본계획 2035 수립 학술용역	135,800	2014.07.23 ~ 2015.02.28	2014	· 신재생에너지이용현황 및 잠재량 산정, 미활용 에너지사용 대책 · 에너지 복지에너지 안전사회 구축 · 서울시 저탄소녹색성장 계획 수립
	80	(수탁) 생활폐기물 적화장 및 환경미화원 휴게실 개선방안을 위한 학술연구 용역	145,500	2014.09.01 ~ 2015.05.31	2014	· 폐기물적화장 관련하여 역할과 운영실태 조사, 수요분석 및 사업추진 방안 · 전문가 자문회의 공개세미나 등 여론수렴 · 환경미화원휴게실과 관련하여 역할과 운영 실태 조사, 수요분석 및 사업추진 방안, 필요 설계도서 작성
	81	(수탁) 서울시 재난대응계획 수립 및 재난대응 표준행동절차서 개발 용역	461,670	2014.09.17 ~ 2016.01.16	2014	· 서울형 재난대응 전략 도출 · 서울시 재난대응계획(Seoul EOP), 표준 행동절차서(Seoul SOP) · 서울시 재난대응 교육 및 훈련 계획 수립
	82	(수탁) 원전하나줄이기의 산업효과 등 성과분석 용역	19,400	2014.09.18 ~ 2015.01.31	2014	· 서울시 에너지 사용현황 조사 및 분석 · 원전하나줄이기 사업에 의한 에너지생산 및 절감효과 분석 · 에너지정책 및 사업별 효과 제고를 위한 연구
	83	(수탁) 유용미생물을 이용한 악취저감 효과 평가 연구	97,000	2014.10.14 ~ 2015.02.12	2014	· 가정(아파트 및 단독주택) 및 상가에서 배출되는 음식물쓰레기의 대표 악취물질 조사 · 검사기관 선정 및 의뢰를 통한 객관적 결과 취득 · 시중에서 판매하는 여러 유용미생물 중 에서 평가 대상 선정
	84	(수탁) 사면전수조사 및 산사태 피해저감 시스템 구축(4단계) 용역	204,600	2014.12.29 ~ 2015.12.28	2014	· 피해저감 대책 수립 및 투자우선 순위 결정 · 행위허가 협의, 점검 및 정비 기준 등 사면관리 기준 마련 · 사면 피해저감 정책사전 및 사면 관리시스템 발전방안 제시

연구 부서	연 번	연 구 과 제 명	예산	연구기간	착수 년도	주요내용
안전환경 연구실 (계획)	85	(수탁) 서울재사용플라자 운영프로그램 개발 및 운영방안 연구	96,000	2015.01.30 ~ 2015.11.01	2015	<ul style="list-style-type: none"> · 운영프로그램 개발 및 추진 방법 · 운영조직의 형태 및 선정기준과 선정방법 · 시설 및 부대시설 효율적 운영방안
	86	(수탁) 환경영향평가서(작성계획서 및 평가서 초안) 검토	19,370	2015.02.03 ~ 2015.12.31	2015	<ul style="list-style-type: none"> · 환경영향평가서 작성계획서 검토의견 반영 여부 검토 · 환경영향평가서 초안 검토의견 반영여부 검토 · 환경영향평가서 작성계획서 및 평가서초안 개선방안
	87	(수탁) 유용미생물을 이용한 악취저감 효과 평가 연구(2차년도)	48,500	2015.02.13 ~ 2015.08.11	2015	<ul style="list-style-type: none"> · 가정(아파트 및 단독주택) 및 상가에서 배출되는 음식물쓰레기의 대표 악취물질 조사 · 검사기관 선정 및 의뢰를 통한 객관적 결과 취득 · 시중에서 판매하는 여러 유용미생물 중에서 평가 대상 선정
도시공 간연구실 (31개)	88	(정책) 대학-커뮤니티의 상생적 협력모델에 관한 연구	44,800	2014.12.22 ~ 2015.07.21	2014	<ul style="list-style-type: none"> · 대학 및 대학주변지역 현황 및 문제진단 · 기존연구 및 국내외 수범사례 · 대학-커뮤니티 상생모델 구축방안
	89	(정책) 서울시 주택시장 변화의 특성과 정책과제	70,800	2014.12.22 ~ 2015.07.31	2014	<ul style="list-style-type: none"> · 서울시 주택시장 변화의 특성 및 예상 문제 · 서울시민의 세대별 주택수요 특성 및 주거 의식 · 버블붕괴 이후 일본 주택시장 및 정책 변화의 시사점
	90	(정책) 자치분권 상생발전 기획시리즈 연구	101,000	2015.01.02 ~ 2015.12.31	2015	<ul style="list-style-type: none"> · 자치행정, 재정분권, 상생발전과 관련된 10개 주요 테마를 중심으로 매월 1회 전문가 합동포럼을 구성
	91	(정책) 서울시 생활권계획 수립과정 모니터링 연구	29,980	2015.01.19 ~ 2015.09.18	2015	<ul style="list-style-type: none"> · 생활권계획의 수립목적과 단계별 수립과정 분석 · 생활권계획 참여주체별 역할 분석 및 주민 참여단 의견 · 외국의 주민참여형 생활권계획 수립과정과 시사점
	92	(기초) 1970년대 서울의 고도성장기 도시계획 연구	19,490	2014.07.16 ~ 2015.06.15	2014	<ul style="list-style-type: none"> · 1970년대 도시사와 서울시정으로 본 도시계획이슈 · 시정의 주요사안에 대한 서울시 공문서상 이슈와 대응 · 1970년대 공간계획의 특징과 영향
	93	(기초) 2030 서울플랜 실현을 위한 상업지역의 개편방향 연구	24,700	2014.09.01 ~ 2015.03.31	2014	<ul style="list-style-type: none"> · 서울시 상업지역의 쟁점 분석 · 해외사례분석 · 2030 서울플랜의 실현을 위한 상업지역의 개편방향
	94	(기초) 노숙인의 진입·탈출경로 분석 및 모니터링체계 구축에 관한 연구	40,225	2014.10.02 ~ 2015.05.01	2014	<ul style="list-style-type: none"> · 노숙인 및 정책의 현황, 노숙인의 진입·탈출경로 분석 · 주요 선진국의 노숙인 자활지원 프로그램 및 모니터링체계 · 노숙인 자활지원 및 모니터링체계 구축 방향
	95	(기초) 평양 도시계획의 이해와 진단 연구	49,400	2014.10.20 ~ 2015.05.19	2014	<ul style="list-style-type: none"> · 평양 도시계획의 물리적 특성과 도시발전 과정 · 평양시 도시계획의 특징과 분야별 현황 진단 · 서울시와 평양시간 상호 교류를 위한 과제 선정과 추진방법

연구 부서	연 번	연구과제명	예산	연구기간	착수 년도	주요내용
도시공간연구실 (계속)	96	(기초) 지역상생발전을 위한 서울시의 지역교류 및 연계협력사업의 효율적 추진방안 연구	72,240	2014.10.20 ~ 2015.07.19	2014	<ul style="list-style-type: none"> · 서울시의 지역교류 및 연계협력사업에 관한 실태와 최근동향 검토 · 지역간 교류 및 연계협력에 관한 해외사례 검토 · 서울시의 지역교류 및 연계협력사업의 수요조사 및 효율적 추진방안
	97	(현안) 광화문광장의 역사성 증진 및 시민이용 개선방안	46,434	2014.09.22 ~ 2015.02.28	2014	<ul style="list-style-type: none"> · 각계 의견조사를 통한 광화문광장의 문제 유형화 · 문제 유형별 개선 아이디어 선정 · 아이디어를 적용한 광화문광장 개선대안 마련
	98	(현안) 서울시 주택정책 의제 연구	18,000	2014.10.06 ~ 2015.01.31	2014	<ul style="list-style-type: none"> · 서울시 주택시장의 여건 변화 · 일본, 영국 해외사례분석 · 서울시 주택정책의 의제 도출
	99	(현안) 서울역고가 재활용 방향 설정 연구	80,340	2014.11.07 ~ 2015.02.28	2014	<ul style="list-style-type: none"> · “서울역7017” 프로젝트의 진행 상황 및 지역의 위상 변화 · “서울역7017” 프로젝트의 파급효과 분석 · 시민 및 전문가 공감대 형성 및 대응방향 (사나리오)
	100	(수시) 독일의 임대주택 시장 및 정책	2,500	2015.01.05 ~ 2015.02.04	2015	<ul style="list-style-type: none"> · 주택현황 및 정책 · 임대주택시장 및 정책 · 공공임대 및 사회주택 정책
	101	(수시) 서울시 뉴타운-재개발 수습방안 이후 현안과제와 대응방안	5,630	2015.01.29 ~ 2015.02.28	2015	<ul style="list-style-type: none"> · 서울시 정비(예정)구역 현황분석 · 서울시 뉴타운-재개발 수습방안 이후 정비 (예정)구역 현안과제 도출 · 서울시 정비(예정)구역 현안과제별 대응 방안
	102	(수탁) 역사문화를 고려한 도심부관리 기본계획 수립(2차)	268,670	2013.02.22 ~ 2015.02.21	2013	<ul style="list-style-type: none"> · 도심부 현황 데이터베이스 구축 및 관련 정책사업 평가, 전문가 및 시민 의식조사와 도심부 변화전망 · 도심부 미래상 설정 및 정책방향 · 부문별 관리계획 및 구역별 정비구상, 정비지침 수립
	103	(수탁) 도시기본계획 상시 모니터링체계 구축 및 운영	182,600	2014.02.21 ~ 2015.03.30	2014	<ul style="list-style-type: none"> · 도시기본계획 Annul Report 매뉴얼 작성 · 상시 도시변화 진단 및 자료 구축 · 2030 도시기본계획(서울플랜)의 실현과정 점검, 평가, 계획수립 과정의 진단과 개선방안
	104	(수탁) 서울 도시재생 전략계획 수립 용역	294,000	2014.03.03 ~ 2015.02.28	2014	<ul style="list-style-type: none"> · 도시재생특별법 제정에 따른 대응방안 연구 · 서울 도시재생 전략계획 수립 · 도시재생활성화계획 유형별 가이드라인 마련
	105	(수탁) 체비지 관리 및 합리적 운영방안 연구 용역	78,570	2014.03.27 ~ 2015.02.13	2014	<ul style="list-style-type: none"> · 서울시 전역의 미매각 체비지에 대한 정밀실태조사 · 각 필지별 관리카드 작성 · 중장기적 관점에서 유형별 처리방안 제시
	106	(수탁) 학교시설 효율적 관리방안 연구 용역	186,900	2014.03.28 ~ 2015.03.31	2014	<ul style="list-style-type: none"> · 학교의 합리적 신설·재배치를 위한 서울시 현황 및 여건 검토 · 도시계획 측면의 적정성을 고려한 유형별 관리방안 마련 · 학교시설 관리의 실행을 위한 가이드라인 마련

연구 부서	연 번	연 구 과 제 명	예산	연구기간	착수 년도	주요내용
도시공 간연구실 (계속)	107	(수탁) 노들섬 시민참여 프로그램 기획 및 운영방안	173,000	2014.04.11 ~ 2015.02.10	2014	· 노들섬 포럼 운영 · 시민참여 프로그램 기획 및 운영 · 사회적 합의 형성을 통한 대안 모색
	108	(수탁) 도시자연공원 실효에 대한 종합적 관방안 연구	514,800	2014.04.11 ~ 2015.02.28	2014	· 도시자연공원 도시관리계획변경(안)의 수 립방향 정립 및 기준 마련 · 도시자연공원의 도시관리계획 변경을 위한 유형화 및 과제도출 · 도시자연공원의 도시관리계획 변경 이후 관리체계 및 추진전략 등 종합적 관리 방안 마련
	109	(수탁) 공공토지자원 활용 기본구상 및 사업화 방안 수립 용역(1차년도)	105,000	2014.05.09 ~ 2015.05.08	2014	· 서울시 공공토지자원의 유형화 및 데이 터베이스 구축 · 활용가능한 사유지에 대한 활용구상 마련 · 시범사업대상지별 사업계획 수립 및 사 업화 방안 제시
	110	(수탁) 서울특별시 경관계획 재정비 학술연구 용역	145,500	2014.05.23 ~ 2015.02.28	2014	· 경관계획 및 계획역전 조사 분석, 경관 기본구상 재정립 · 기본구상에 따른 경관 기본계획 수립 · 경관관리 행정체계 및 관리수단 보완
	111	(수탁) 서울시 빛공해방지계획 수립 학술 용역	69,600	2014.07.30 ~ 2015.03.29	2014	· 서울시 빛공해방지계획 수립 · 서울시 야간경관계획 및 가이드라인 업 그레이드 · 서울시 미디어파사드 장식조명 관리 기 본계획 및 가이드라인 수립
	112	(수탁) 북촌·인사동 일대 3·1운동 역사 문화자원 활용방안 학술용역	49,000	2014.09.04 ~ 2015.02.04	2014	· 3·1운동 관련 주요거점의 발굴 및 기초 현황 조사 · 3·1운동 관련 주요거점의 역사성 회복을 위한 정비방안 · 스토리텔링을 통한 3·1운동 관련 주요 거점간의 연계방안
	113	(수탁) 동부지법 이전부지 등 대규모 개발부지의 공공기여 활용방안 연구	221,580	2014.09.12 ~ 2015.09.11	2014	· 기존 대규모 개발사업의 기부채납 등 공 공기여 문제점 및 개선방안 · 대상 부지의 현황 조사를 통한 적정 도 입시설 도출 · 기부채납 등 공공기여 활용계획 수립 및 개발계획 가이드라인 마련
	114	(수탁) 노들섬 활용방안 타당성조사 및 기본계획 수립	89,891	2014.10.13 ~ 2015.08.12	2014	· 타당성 조사 및 분석 · 기본계획 · 사업추진계획 및 현상설계 공모지침(안) 작성
	115	(수탁) 세종대로 일대 역사문화 특화공간 조성방안 수립 용역	90,590	2014.10.15 ~ 2015.08.14	2014	· 세종대로 주변 현황 분석 및 상위관련 계획 검토 · 세종대로 일대 기본구상 마련 · 역사문화 특화 거점시설 활용계획
	116	(수탁) 주거복지 구현을 위한 정책기반 구축 및 주거환경 개선 기술개발 (2차)	44,000	2014.10.21 ~ 2015.05.20	2014	· 주거취약계층별 맞춤형 주택공급 및 관리 방안 · 공공임대주택 거주자의 주거비 지원, 임대료 체계, 관련비 저감 등의 방안
	117	(수탁) 구로차량기지 이적지의 활용계획 조정에 관한 연구용역	15,700	2014.11.03 ~ 2015.01.01	2014	· 이적지 관련 개발계획 및 상위계획 검토 · 구로 차량기지 이적지의 토지이용계획안 조정 · 사업비 산정 및 경제적 타당성 분석

연구 부서	연 번	연구 과 제 명	예산	연구기간	착수 년도	주요내용
도시공간연구실 (계속)	118	(수탁) 한강 자연성 회복과 관광자원화를 위한 종합계획 수립 연구 용역	475,000	2014.11.12 ~ 2015.10.07	2014	· 비전과 목표달성을 위한 기본원칙과 방향 제시 · 자연성 회복, 주변지역 관광자원화, 접근성 개선, 주변지역 공간이용 검토 · 한강 및 주변지역 내 우선사업 구상, 우선 사업지구 및 시범사업 선정
도시정보 센터 (2개)	119	(기초) 영문판 서울통계(인구, 경제, 교통, 주거) 작성 연구	41,100	2014.08.01 ~ 2015.03.31	2014	· 통계로본 서울인구, 서울경제, 서울교통, 서울주거
	120	(기초) 2015년 기초자료 구축·분석 및 서울인포그래픽스 제작 연구	92,051	2014.12.15 ~ 2015.12.31	2014	· 연구 기초자료의 구축·분석 및 기술지원 · 서울인포그래픽스 제작 및 활용
세계도시 연구센터 (2개)	121	(정책) 아시아 메가시티와 서울시 도시 개발 경험 공유 방안 연구	22,242	2014.08.11 ~ 2015.02.10	2014	· 서울시 개발 경험 현황 및 특성 분석 · 서울시 발전경험 수요 분석 및 공유 방안
	122	(수탁) 서울형 정책솔루션 모듈화 용역	76,175	2014.06.16 ~ 2015.02.16	2014	· 우수정책 선정 기준 정립 · 연대별 정책 발전사 · 분야별 우수정책
미래연구 센터 (6개)	123	(정책) 메가시티의 삶의 질과 서울형 행복지수 구축 연구	23,000	2014.10.15 ~ 2015.03.31	2014	· 국내외 행복지수 비교분석 · Seoul Happiness Index (SHI) 구축을 위한 지표 선정 · Seoul Happiness Index (SHI) 기준 메가시티 행복지수 비교
	124	(정책) 공동체 탄력성(COMMUNITY RESILIENCE) 구축의 필요성과 실천 방안	9,800	2014.11.17 ~ 2015.04.16	2014	· 탄력성(Resilience)과 공동체 탄력성(Community Resilience) 개념정리 · 공동체 탄력성 구축에 대한 다양한 접근 · 공동체 탄력성 구축을 위한 실천 방향 제안
	125	(정책) 서울미래전략 발굴을 위한 서울 미래 의젠더 연구	104,463	2015.01.30 ~ 2015.12.31	2015	· '서울미래자문단' 구성 및 운영 · 세미나 추진계획
	126	(정책) 서울시 사회적 책임 강화 방안 연구	30,000	2015.02.01 ~ 2015.12.31	2015	· 이론연구: 도시의 사회적 책임 개념 · 사례연구: 동아시아 국가의 사회적 책임 비교 · 사례연구: 사회적 책임 우수 도시 선정
	127	(수탁) 2014 서울서베이 설계 및 분석 용역	96,740	2014.07.16 ~ 2015.02.28	2014	· 민선6기 서울도시정책 지표체계 구축 · 서울시 실·국 설명회, 시민토론회 개최 · 서울서베이 조사부문별 발전 방안 연구
	128	(수탁) 서울시 1인가구 대책 정책 연구	29,700	2014.12.10 ~ 2015.02.28	2014	· 서울시 1인가구의 정책수요 분석 · 서울시 1인가구의 관련 제도 분석 · 서울시 1인가구를 위한 정책제안
	129	(정책) 복지기준선 이후 서울시의 혁신적 사회정책모델 연구	40,000	2014.10.01 ~ 2015.02.28	2014	· 21C 사회변화에 따른 사회정책 여건 전망 · 해외 선진국의 사회정책 모델 벤치마킹 · 서울형 사회정책패러다임 구축 방안
전략연구 센터 (3개)	130	(정책) 저성장 시대에 대응하는 서울시의 신경제정책모델 정립 연구	40,000	2014.10.01 ~ 2015.03.31	2014	· 2030 글로벌(경제) 메가트렌드와 글로벌 현안 · 경제환경의 변화에 따른 경제주체별 정책 수요 · 서울형 신경제정책 모델 정립

연구 부서	연 번	연구과제명	예산	연구기간	착수 년도	주요내용
전략연구 센터 (계속)	131	(정책) 서울시 사회혁신 강화를 위한 민간연구소 지식지도 구축 연구	20,000	2014.12.22 ~ 2015.04.30	2014	· 사회혁신의 관점에서 서울시정의 체계 분석과 분류방식 제시 · 사회혁신 가치와 핵심분야별 각계 전문가 DB 구축 · 시정혁신을 위한 DB 활용 프로세스 설계
서울공공 투자관리 센터 (15개)	132	(기초) 서울시 공공투자사업의 효율적 심사 제도 연구	7,000	2014.11.24 ~ 2015.05.23	2014	· 서울시 공공투자사업의 심사제도 고찰 · 서울시 공공투자사업 심사제도 현황분석 · 공공투자사업 심사제도의 문제점
	133	(기초) 서울시 보행시설사업 유형에 따른 경제성 분석을 위한 연구	29,000	2014.12.01 ~ 2015.05.31	2014	· 보행시설사업의 유형화 · 생태, 녹지, 경관 등 유형별 비용추정 · 유형별 편익추정
	134	(현안) 우면산터널 민간투자사업 변경 실시협약(안) 검토	4,490	2014.11.25 ~ 2015.03.24	2014	· 변경실시협약(안) 및 재무모델의 적정성 검토(법률, 금융, 회계) · 자금재조달과 이익공유의 적정성 검토 (금융, 회계) · 사업재구조화로 인한 위험 분배 적정성 검토(법률, 금융)
	135	(수시) 산림선 경전철 민간투자사업 실시 협약안 검토	4,200	2015.01.06 ~ 2015.02.28	2015	· 영등포구 여의도역에서 관악구 서울대까지 를 연결하는 철도개설사업으로 서울시는 우 선협상대상자와 실시협약체결을 위한 협상
	136	(수시) 평창동 문화복합시설 건립 타당성 조사에 대한 검증	4,030	2015.01.13 ~ 2015.03.12	2015	· 사업의 규모·기술적 타당성 및 비용 산정의 적합성 검토 · 편익 및 수요 관련 적합성 검토 · 경제성 분석의 적정성 검토
	137	(수시) 대형공사 입찰방식(제물포길 친환경공간 지하차도 시점부 공사) 검토	970	2015.02.16 ~ 2015.03.15	2015	· 해당 사업의 공종 및 규모, 기술의 난이 도 등에 따른 일괄입찰· 대안입찰 집행 필요성 여부를 검토
	138	(수시) 2015년 1차(3월) 지방재정 투자 심사 타당성검토	6,190	2015.02.16 ~ 2015.03.27	2015	· 사업계획 적정성 검토 · 재무적·경제적 타당성 검토 · 현장 조사 및 인터뷰
	139	(수시) 서울시 음식물폐기물 자원화시설 확충과 강서구 폐기물종합처리 시설 설치사업 타당성 검증	4,970	2015.02.23 ~ 2015.04.22	2015	· 기술적 타당성 및 비용산정의 적합성 검토 · 수요 및 계획의 적합성 검토 · 편익 및 경제성분석 적합성 검토
	140	(수시) 서울시향 클래식 전용홀 건립 타당성조사에 대한 검증	7,240	2015.02.23 ~ 2015.04.24	2015	· 기술적 분석의 적합성 및 비용 산정의 적합성 검토 · 수요 및 편익 관련 적합성 검토 · 경제성 분석 및 재무성 분석의 적정성 검토
	141	(수시) 사당로 도로확장사업 타당성 조사 검증	3,170	2015.02.24 ~ 2015.04.23	2015	· 기술적 타당성 및 비용산정의 적합성 검토 · 수요 및 계획의 적합성 검토 · 편익 및 경제성분석 적합성 검토
	142	(수탁) 지하철 관제센터 통합구축 타당 성조사	351,800	2014.04.14 ~ 2015.02.07	2014	· 기술적 타당성 검토 · 비용 추정, 편익 추정 및 경제성 분석 · 운영방안 검토
	143	(수탁) SH공사 투자심사제도 개선방안 연구	109,200	2014.06.05 ~ 2015.02.27	2014	· 투자심사제도조사 및 실태 분석 · 투자심사제도 문제점 도출, 개선방안 · SH공사 리스크위원회 운영방안

연구 부서	연 번	연구과제명	예산	연구기간	착수 년도	주요내용
서울공공 투자관리 센터 (계속)	144	(수탁) 마곡산업단지 공공산업지원시설 건립 타당성조사 용역	77,600	2014.12.04 ~ 2015.06.03	2014	<ul style="list-style-type: none"> · 기본구상에 대한 검토 · 사업비용 추정, 수요 및 편익 추정을 통한 경제성 분석 · 경제성 분석에는 포함되지 않으나, 사업의 타당성을 평가하는데 고려해야 할 평가요소들에 대한 정책적 분석
	145	(수탁) 망원초록길 사후평가	43,200	2014.12.22 ~ 2015.08.20	2014	<ul style="list-style-type: none"> · 망원초록길 효과성 평가를 위한 성과지표 검토 · 망원초록길의 이용 수요 분석 및 평가 · 망원초록길 주변지역 주민과 이용자의 만족도 조사
	146	(협약) 동북선 경전철 민간투자사업 실 시협약 체결을 위한 협상	130,000	2010.11.29 ~ 2015.12.31	2010	<ul style="list-style-type: none"> · 협상 계획 수립, 본협상위원단, 실무협상 위원 선정 · 본협상단 회의 개최 및 협상, 부문별 실무협상단 협상 진행 · 실시협약안 검토, 체결
기획조정 본부 (27개)	147	(정책, 작은연구) '황학동 벼룩시장'의 사회문화적 의미: 상인, 상품, 그리고 소비자의 이야기	5,000	2014.08.14 ~ 2015.01.14	2014	<ul style="list-style-type: none"> · 황학동 벼룩시장 상인들의 삶의 다양한 경험들을 분석 · 황학동 벼룩시장 중고상품들의 일대기를 통해 한물간 물건들이 갖는 상징성을 분석 · 황학동 벼룩시장을 현재 이용하는 소비자들의 소비경험의 의미 분석
	148	(정책, 작은연구) IoT 시대 스마트 도시 실현을 위한 세계 각 도시의 주요 과제 현황 및 전략 분석과 시범 사업 방향 제시	5,000	2014.08.15 ~ 2015.01.14	2014	<ul style="list-style-type: none"> · 시장 보고서 등을 통한 스마트 시티에 대한 정의와 관련 산업 규모의 파악 · 바르셀로나, 뉴욕, 오슬로 등 사례 조사 · IoT 기술을 통한 기대 효과에 대한 분석 기준 제시
	149	(정책, 작은연구) 도시가로정원에 대한 시민의식과 유지관리 방안에 관한 연구-서울시 가로정원 시범조성 지 모니터링-	5,000	2014.08.15 ~ 2015.01.14	2014	<ul style="list-style-type: none"> · 가로정원 시범조성의 입지 현황 분석 · 설계컨셉 및 기본구상 분석 · 사용재료의 분석, 적합성 분석을 통한 종합적 분석
	150	(정책, 작은연구) 서울의 새로운 도시 재생 정책에 따른 젠트리피케이션 현황과 대안	5,000	2014.08.15 ~ 2015.01.14	2014	<ul style="list-style-type: none"> · 젠트리피케이션 현상이 일어나는 지역에 대한 현장 조사 및 파악 · 해외 사례와 설문조사 등을 통해 현황에 대한 진단 및 분석, 대안 모색
	151	(정책, 작은연구) 사라져가는 서울의 지명 연구, 발굴 및 활용에 관한 연구 - 서촌을 중심으로-	5,000	2014.08.15 ~ 2015.01.14	2014	<ul style="list-style-type: none"> · 조선시대의 시대별 도로명 주소 체계의 변화 파악(종로구 서촌지역 중심) · 동명 주소와 도로명 주소의 명칭 연관성 조사(종로구 서촌 지역 중심) · 동명 주소와 도로명 주소, 지역별 역사성을 상징하는 지명 발굴 후 가이드라인 제시
	152	(정책, 작은연구) 서울, 문학과 예술의 장소들 발견	5,000	2014.08.15 ~ 2015.01.14	2014	<ul style="list-style-type: none"> · 서울의 문학과 관련된 장소의 발견과 기록 · 시인 박인환, 이상, 백석 등의 장소를 방문 · 특정 장소성을 포함한 시각 예술의 고찰
	153	(정책, 작은연구) 서울시 청소년 아르 바이트 권리 보호를 위한 정책 방향 제언 - 청소년 시설을 활 용한 노동인권교육을 중심으로 -	5,000	2014.08.15 ~ 2015.01.14	2014	<ul style="list-style-type: none"> · 서울시 청소년 생활 및 아르바이트 실태 분석 · 서울시 아르바이트 보호 정책 실효성 검토 · 서울시 청소년시설을 활용한 아르바이트 권리보호 사업 모델 제언

연구 부서	연 번	연구 과 제 명	예산	연구기간	착수 년도	주요내용
기획조정 본부 (계속)	154	(정책, 작은연구) GIS 기반의 야기지를 활용한 육아환경 평가 및 개선 방안 연구 -서울시 구로구를 대상으로	5,000	2014.08.15 ~ 2015.01.14	2014	<ul style="list-style-type: none"> · 야기를 데리고 다닐 수 있는 주요 공공 시설 조사 · 야기에게 필요한 주요 편의시설 및 민간 시설 조사 · 야기지를 토대로 영유아 부모 설문 실시하여 야기지도 보완, 수정 및 개선에 대한 의견 수렴
	155	(정책, 작은연구) 청년금융복지상담이 청년에게 미치는 영향에 관한 연구	5,000	2014.08.15 ~ 2015.01.14	2014	<ul style="list-style-type: none"> · 금융복지상담센터의 현황 진단 및 청년들을 위한 상담정책에 대한 방안 제시 · 실증적인 청년들의 상담사례 분석 · 이를 통해 재무적, 비재무적인 변화를 측정하여 청년들을 위한 금융복지상담 정책 방안 도출
	156	(정책, 작은연구) 재개발을 앞둔 ‘백사마을’ 주민들의 삶의 기록과 정책적 고려	5,000	2014.08.15 ~ 2015.01.14	2014	<ul style="list-style-type: none"> · 백사마을 원주민의 인터뷰를 통해 개개인의 삶의 궤적 조사 · 백사마을이 가지고 있는 공동체성의 파악과 재개발 이후에 대한 고려 · 백사마을 원주민이 재개발로 인해 떠나갈 때의 타당한 대안 제시
	157	(정책, 작은연구) 「가로변 버스정류소 개선사업」 시행에 따른 문제점 분석 및 보행권 단위의 통합적 개선방안 연구	5,000	2014.08.15 ~ 2015.01.14	2014	<ul style="list-style-type: none"> · 보행환경의 문제점 분석 및 체크리스트 작성 · 보행환경의 실태조사 및 유형화 · 집중사례 분석을 통한 대안 구상
	158	(정책) 민선6기 시정정책의 진단을 위한 “함께서울포럼” 운영 II	98,700	2015.01.01 ~ 2015.12.31	2015	<ul style="list-style-type: none"> · 서울시정 관련 부문별 전문가로 구성된 분과를 구성 · 분과별로 분과위원장을 설정하고 분과별로 공동연구 및 워크숍 추진
	159	(기초) 서울 이야기를 통한 서울의 재발견 II : 인문학 관점에서 본 메가시티 서울	30,678	2014.04.14 ~ 2015.01.13	2014	<ul style="list-style-type: none"> · 서울의 도시인문학 개발(안) · 도시인문학 강의의 성과 확산
	160	(기초) 서울 이야기를 통한 서울의 재발견 III : 서울시민의 생활양식과 삶의 질	46,100	2015.01.14 ~ 2016.01.13	2015	<ul style="list-style-type: none"> · 도시민의 생활양식 개발(안) · 도시인문학 강의의 성과 확산
	161	(현안, 작은연구) 촘촘한 건강안전망 시공자들	3,000	2014.04.25 ~ 2015.04.24	2014	<ul style="list-style-type: none"> · 서울시 건강안전망의 보다 나은 기능으로서의 방안 모색 · 환자의 정보를 이동할 수 있는 시스템적, 인적 네트워크 구성방안 모색 · 환자의 지원정보 등을 공식적으로 공유할 수 있도록 체계 마련
	162	(현안, 작은연구) 서울주거복지지원센터 협회	3,000	2014.05.01 ~ 2015.02.28	2014	<ul style="list-style-type: none"> · 시민에 대한 주거복지 상담 역량강화 · 주거상담 역량 강화를 위한 네트워크 구축 · 서울시 주거복지 의제발굴 및 대안마련
	163	(현안, 작은연구) 다가치 프로젝트	3,000	2014.08.06 ~ 2015.08.05	2014	<ul style="list-style-type: none"> · 도시사회 문제에 관한 장기적이고 본질적인 해결 방안 제시 · 노년층과 취약계층 아동에 대한 사회적 문제 논의 · 경험많은 노년층과 취약계층 어린이들의 정기적인 교류를 통해 실질적인 방안 모색
	164	(현안, 작은연구) 서울100 : 작은 변화로 서울의 공공공간을 바꾸기 100가지 아이디어 연구모임	3,000	2014.08.07 ~ 2015.04.06	2014	<ul style="list-style-type: none"> · 이태원100을 서울100의 첫 번째 테스트 베드로 선정하고 연구 진행 · 생활 속 불편을 주는 보도환경개선부터 작은 변화를 줄 수 있는 아이디어 모색 · 지역 내 숨은 유휴공간을 발굴하여 활용할 수 있는 방안 연구

연구 부서	연 번	연 구 과 제 명	예산	연구기간	착수 년도	주요내용
기획조정 본부 (계속)	165	(현안, 작은연구) 사회주택(Social Housing) / 공유주택 네트워크	3,000	2014.08.07 ~ 2015.06.06	2014	<ul style="list-style-type: none"> · 실제 경험을 토대로 사회주택, 공유주택 활성화 대책 방안 마련 · 조사한 사례들을 자료집으로 구성 · 정책 제안 및 네트워크 조직을 활용한 민간 거버넌스 형성 기반 마련
	166	(현안, 작은연구) SEOUL OASIS	3,000	2014.08.08 ~ 2015.05.07	2014	<ul style="list-style-type: none"> · 불법건축물에 대한 이행강제금 부과 및 양성화에 그치지 않고 건축주의 자발적인 양성화 유도 · 사유화된 공간의 점유 방식을 변경하여 새로운 오아시스로의 탈바꿈에 대한 가능성 모색
	167	(현안, 작은연구) #해쉬태그 동대문	3,000	2014.08.11 ~ 2015.01.10	2014	<ul style="list-style-type: none"> · 동대문의 라이프스타일, 패션 등 파악 · 기술이 시장화 되고 있는 동대문의 일과 기술에 관해 토론 · 동대문 내 공백을 발견하여 이를 활용할 수 있는 지에 대한 가능성 가늠
	168	(현안, 작은연구) Farm to School 연구모임	3,000	2014.08.11 ~ 2015.02.10	2014	<ul style="list-style-type: none"> · 안전한 학교 급식과 학교 환경이 아이를 지킨다는 모토의 실천 방안 모색 · 학교에서의 도시농업 체험을 통한 친환경 교육 홍보 및 활성화 유도 · 교실로 찾아가는 도시농업 체험학습과 힐링 원예 치유 프로그램 개발
	169	(현안, 작은연구) 서울노인복지정보화연구회	3,000	2014.08.11 ~ 2015.02.10	2014	<ul style="list-style-type: none"> · 고령화사회에 커다란 문제인 노인 문제에 대한 해결책으로서의 IT 신기를 활용 방안 모색 · ICT기반 노인복지서비스 아이디어 발굴
	170	(현안, 작은연구) 도시농업과 법 연구회	3,000	2014.08.11 ~ 2015.08.10	2014	<ul style="list-style-type: none"> · 도시농업의 활성화를 위한 다양한 국내외 사례 분석 · 도시농업 육성을 위한 관련 세제, 지원 제도 등의 사례 분석
	171	(현안, 작은연구) Save the Bees	3,000	2014.08.14 ~ 2015.08.13	2014	<ul style="list-style-type: none"> · 꿀벌에 대한 인식개선 교육 실시 · 지역 내 자원 활용을 하여 지역재생에 힘쓰는 프로젝트 진행 · 충북 괴산군 향암마을을 중심으로 토종 벌 마을공동체 복원 추진
	172	(현안, 작은연구) '남북청년○○'-서울 시내 새터민들과의 문화를 통한 교류	2,990	2014.08.18 ~ 2015.08.17	2014	<ul style="list-style-type: none"> · 서울시 거주하는 2~30대 남북청년들의 즐거운 교류 문화 행사 기획 · 부재했던 교류의 장을 확대하여 우리들만의 작은 통일 계획 수립 · 즐겁고 재밌는 활동을 통한 남북청년들이 서로에 대해 깊이 알아갈 수 있는 기회 마련
	173	(현안, 작은연구) C.A.D. / Communities Archives & Directory	3,000	2014.08.25 ~ 2015.02.24	2014	<ul style="list-style-type: none"> · 우리 실정에 맞는 Communities Archives & Directory 구축의 의의와 방법론 모색 · 다양한 혁신그룹과의 소통과 교류를 통해 협력 네트워크 형성 · 이를 통해 실효성있는 서비스 방안 모색