

부록

1_전문가 설문조사지

산림 훼손지 유형 설정 및 복원 방향 수립 관련
전문가 설문조사

안녕하십니까?

서울연구원에서는 『서울시 산림 훼손지 현황분석 및 관리방안』 연구를 수행하고 있습니다. 관련하여 서울시의 산림 훼손지 유형과 범위를 설정하고, 훼손지 복원 및 관리방안을 도출하기 위해 전문가 설문조사를 실시하고 있습니다.

전문가의 평가 결과를 바탕으로 서울시의 산림 훼손의 특성을 파악하고, 이를 고려한 산림 훼손지의 합리적인 복원 방향을 제시하는 것에 그 목적이 있습니다.

☐ 설문지의 구성

- 산림 훼손의 유형
- 산림 훼손의 원인
- 훼손지 복원 및 관리방안

☐ 작성자 정보

소속기관:

성명(직책):

연락처:

E-mail:

본 조사의 내용과 응답 사항은 통계법 제 33조(비밀의 보호)에 의해 보호되며, 조사 목적 이외에는 사용되지 않을 것임을 약속드립니다.

바쁘신 와중에도 설문에 협조해 주셔서 다시 한번 감사드립니다.

1. 산림 훼손의 유형

1) 서울시 산림 훼손 유형 및 범위

서울시 도심 특성을 고려하여 “산림 훼손”이라고 판단할 수 있는 유형을 선정하고자 합니다. 다음 중 일반적인 산림 훼손의 유형과 서울시에서 고려해야 하는 산림 훼손 유형을 선택하여 주시기 바랍니다.

산림 훼손 유형	일반 산림 훼손 유형	서울시 산림 훼손 유형
▪ 산림인접부 조경수목식재지	예시) X	예시) O
▪ 입목 훼손지		
▪ 산사태 방지를 위한 사방사업지		
▪ 산림 내 경작지		
▪ 산림 내 도시농업지(분양 텃밭)		
▪ 산림 내 산불발생지		
▪ 산림 내 물건적치		
▪ 산림을 포함하는 개발사업지		
▪ 산림 내 축사 및 창고 설치		
▪ 산림 내 묘지 및 주변 벌채		
▪ 산림 내 풍수해 등 자연재해로 인한 훼손지		
▪ 병해충으로 인한 수목 고사지역		
산림 훼손 유형 추가		
▪		
▪		

2) 심각한 산림 훼손 유형

서울시에서 가장 심각하다고 판단되는 산림 훼손의 유형 3가지를 제시하여 주시기 바랍니다.

서울시에서 심각한 산림 훼손 유형	
1순위	
2순위	
3순위	

2. 산림 훼손 원인

서울시 산림 훼손의 주된 원인은 무엇이라고 생각하십니까? 주요한 원인을 2개 선정하고, 근거를 작성해 주시기 바랍니다.

산림 훼손 원인		내용
1	(예시) 도시 개발사업	(예시) 과도한 개발 사업으로 인한 산림 인접부 훼손
2	(예시) 과도한 이용 관리 미흡 기후변화 차별적 해 산림 내 결각 등	

3. 훼손지 복원 및 관리방안

1) 산림 훼손지 복원 및 관리 방향

대도시 특성을 고려한 서울시의 산림 훼손지 복원 및 관리 방향을 선택하여 주시고, 그 이유를 작성하여 주시기 바랍니다.

복원 및 관리방향	선정 이유
<input type="checkbox"/> 주변식생과의 연계성 등 생태적 측면	
<input type="checkbox"/> 공원 조성, 시민이용 등 활용 측면	
<input type="checkbox"/> 기타()	

2) 산림 훼손지 유형에 따른 복원 및 관리방안

서울시 내 산림 훼손지는 위치, 유형, 규모 등에 따라 복원 방법에 차이가 있을 수 있습니다. 서울시 대도시 특성을 고려하여 우선적으로 고려해야 할 복원 방법 및 관리 방안을 작성하여 주시기 바랍니다.

(예시) 산림 내 소규모 경작지 : 인접 식생과 유사한 수종으로 식재

2_산림 훼손지 현장조사표 예시(야장)

[산림 훼손지 조사표]

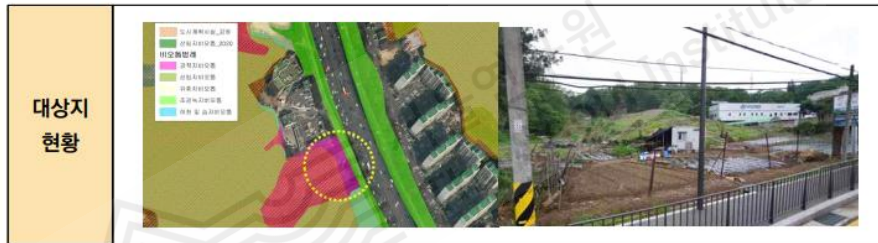
1. 조사대상지 개요

대상지	우면산	대상지번호	우면-001
조사일	2021.2.25. (목)	비오톱유형	G2(경작지비오톱)

대상지 현황	위치	양재동 한서모터스 남측 도로변	면적(㎡)	12,136
	토지이용유형	I3(밭)	포장비율	0
	주요식생	D2(밭), 초본식피울 50		

주변 환경	인접 토지이용	공공용도지(자동차 공업사 등), 녹지 및 오픈스페이스
	인접 비오톱	B1(5층 이하의 상업 및 업무지), H1(인공조림지로서 외래종 낙엽활엽수림), H4(자연림으로서 참나무림)
	건축물 현황	무허가 건축물(컨테이너)

2. 조사대상지 현황



3. 훼손 현황 및 특성

훼손 현황	훼손지 특성
	<ul style="list-style-type: none"> 자동차 공업사 옆 임야 (사유지) - 자동차 공업사 산림 내측 위치 경작지비오톱으로 일부지역 밭으로 이용, 임목 훼손 등 발생 무허가 건축물(컨테이너, 비닐하우스) 물건 무단 적치 펜스 설치 산림 능선 위쪽까지 경작지(밭)로 이용 외부인 출입금지
	특이사항 <ul style="list-style-type: none"> 무허가 건축물 또는 물건적치로 산림 경관을 해침

3_정밀 현장조사 결과 예시(시민단체 연계)

129

서울시 산림 훼손지 현황분석과 복원·관리방안

【 훼손지 현장조사 결과_종로구 인왕산(도시자연공원) 】

훼손지 현황 현장 조사 결과

No.	주소	면적(㎡)	훼손 유형
1	서대문구 홍제동	200	훼손지 복원
2	서대문구 홍제동	200	나대지
3	서대문구 홍제동	50	훼손지
4	서대문구 홍제동	200	훼손지, 나대지
5	종로구 무악동	200	체육시설(농구코트)
6	종로구 무악동	200	배드민턴장
7	종로구 무악동	500	훼손지 복원
8	종로구 누상동	200	배드민턴장

훼손 유형	훼손지, 나대지		경작지		체육시설, 배드민턴장		묘지		훼손지 복원		기타	
	개소 수	면적 (㎡)	개소 수	면적 (㎡)	개소 수	면적 (㎡)	개소 수	면적 (㎡)	개소 수	면적 (㎡)	개소 수	면적 (㎡)
인왕산	3	450	-	-	3	600	-	-	2	700	-	-



			
① 서대문구 홍제동		② 서대문구 홍제동	
면적	200㎡	면적	200㎡
훼손 유형	훼손지 복원	훼손 유형	나대지
			
③ 서대문구 홍제동		④ 서대문구 홍제동	
면적	50㎡	면적	200㎡
훼손 유형	훼손지	훼손 유형	훼손지, 나대지
			
⑤ 종로구 무악동		⑥ 종로구 무악동	
면적	200㎡	면적	200㎡
훼손 유형	체육시설(농구코트)	훼손 유형	배드민턴장
			
⑦ 종로구 무악동		⑧ 종로구 누상동	
면적	500㎡	면적	200㎡
훼손 유형	훼손지 복원	훼손 유형	배드민턴장