

# 철도역 입체복합과 역사 주변 개발을 통한 지역정비 선진사례 조사 및 전문가 면담

부서 : 도시인프라계획센터

자료제공 : 이성창

작성일 : 2023년 7월 10일

게시요망일 : 2023년 7월 11일

## 제목 : [해외출장노트] 철도역 입체복합개발과 역사 주변 개발을 통한 지역정비 선진사례 조사 및 관련 전문가 회의 개최

※ 서울연구원은 2012년 10월부터 해외출장보고서를 발췌, 요약하여 공개하고 있습니다.

### 1. 출장개요

- 출장 지역 : 프랑스, 독일
- 출장 기간 : 2023년 6월 9일(금) ~ 2023년 6월 16일(금)
- 출장 목적
  - 서울시 공공개발기획담당관에서 발주한 '이문차량기지 일대 복합개발 기본구상 수립 용역' 과제 수행을 위한 현장조사 및 관계자 미팅
  - 단순 기능으로만 사용되던 철도차량기지를 입체·복합적으로 활용하여 도시공간구조를 재편하는데 기여한 개발사례 조사
  - 슈투트가르트의 대규모개발 및 슈투트가르트21프로젝트 관계자 미팅 및 현장답사
- 출장 일정

일 자	방문기관	업무수행내용
6/9(금)	-	- 이동(인천→프랑크푸르트→파리)
6/10(토)	리브고쉬 개발사례 답사	- 리브고쉬 일대 현장답사 - 철도이전지 및 입체복합개발 주거시설, 업무시설 답사 - Bibliotheque Francois-Mitterrand 국립도서관, StationF
	리브고쉬 일대 답사	-Le Monde Headquarters 르몽드본사 -1-bercy Bus Station 버스터미널 개발사례 답사 -Tour Home 창의적디자인의 주거시설 등
6/11(일)	볼로나산립공원	-루이비통재단
	-	이동(파리-메츠-슈투트가르트)
6/12(월)	Pompidou Center in Metz	-폼피두센터 메츠분관 답사
	슈투트가르트21홍보관	-슈투트가르트21 홍보관 담당자 미팅
6/13(화)	슈투트가르트역	-슈투트가르트 21 공사현장 답사
	ISA(Internationales StadtbauAtelier)	-이석정 교수(ISA 공동대표, 前 서울대학교 교수) 미팅 : 슈투트가르트시 도시정비 및 도시재개발 사례
6/14(수)	슈투트가르트역 주변 개발	-개발현장 및 개발완료지역 답사
	-	이동(슈투트가르트-프랑크푸르트)
6/15(목)	프랑크푸르트메세	Europaviertel(오이로파피어텔) 프로젝트 답사
	-	-이동(프랑크푸르트-인천16일 도착)

## 2. 슈투트가르트 21 ITS방문

- 일시 : 2023년 6월 12일(월) 10:00~12:00
- 장소 : ITS (Infoturm Stuttgart)
- 참석자
  - ITS 담당자, 이성창(서울연구원)

- ☐ 개발 사업 추진목적과 경과에 대한 사항
  - ☐ 개발계획에 대한 사항
  - ☐ 비용 분담 및 시민공감대, 합의형성의 과정
  - ☐ 개발 후의 효과

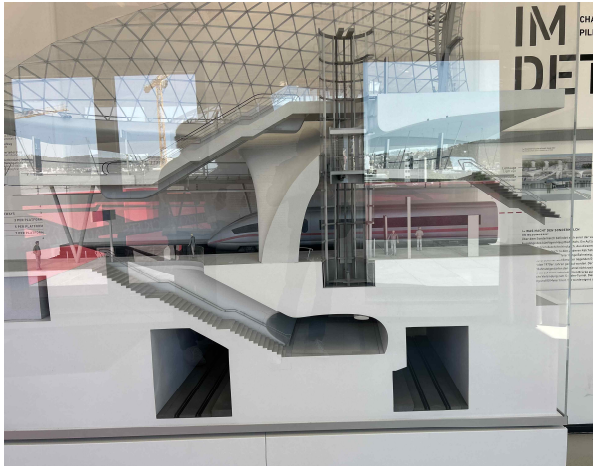


그림 1 Light Eyes구조와 환승체계 모델



그림 2 개발모형

- 프로젝트 내용 설명 및 전시시설 관람
  - 철도노선 변경에 따른 환승역 신설과 상부 공원화 내용
  - 슈투트가르트21 개발의 목적과 시민 공감대 형성 과정
  - 개발에 따른 경제적, 교통적, 도시공간적 효과 설명

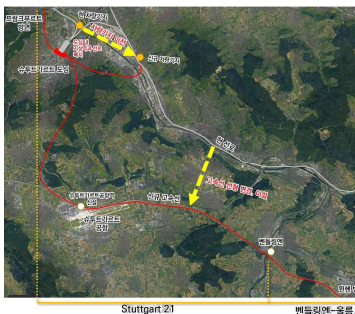


그림 3 Stuttgart21 사업 구간

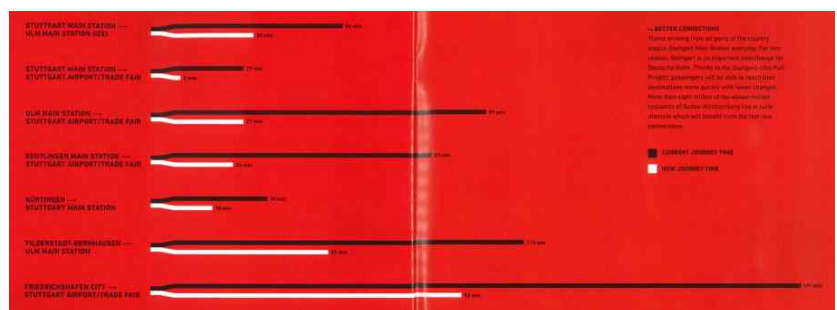


그림 4 철도노선 및 슈투트가르트역 개발에 따른 도시간 소요시간

## 2. ITS 방문 및 전문가면담

- 일시 : 2023년 6월 13일(화) 10:00~12:30
- 장소 : ITS (Infoturm Stuttgart)
- 참석자 : Prof Dr.-ING. Seog-Jeon Lee (ISA 대표) / Prof Dr.-ING. Dita Leyh (ISA 파트너)  
이성창(서울연구원)

- ☐ 독일 도시계획과 정비 수단
- ☐ 슈투트가르트시 대규모 개발 프로젝트 설명 및 질의응답



그림 5 ISA 대표와 회의



그림 6 ISA 대표와 회의

- Europaviertel(오이로파피어텔) : 화물역 부지 개발 설명
  - 기능 약화로 1980년대 폐쇄된 기존 화물역 부지를 1990년부터 개발하기 시작
  - 오피스, 상업, 주거, 공공시설이 복합된 도시 개발로 16ha
  - 조성된 부지는 도이체반에서 민간에 분양
  - 시의 역할은 설계 컨셉, 조성계획, 지구단위계획 등의 도시계획 및 설계 작업 실행

## 3. 현장조사

### 1) 리브고쉬 일대 답사

- 일시 : 2023년 6월 10일(토) 10:00~17:30
- 목적 : 철도시설 이전 및 복합화한 리브고쉬 개발프로젝트 답사
- 주요내용
  - 파리 13구의 리브고쉬 지역은 파리의 동남쪽에 위치한 지역으로 파리의 대표적 낙후지역으로 250만제곱미터의 도시개발 사례
  - 지역 전체가 공업지역이었으며, 센강 주변으로 철도가 놓여 주변에는 산업시설들이 방치되었던 곳을 SEMAPA(파리개발공사)가 1991년부터 30년에 걸쳐 차량기지 입체복합 개발사업을 추진함.
  - 특히, 파리 제7대학, 국립동양어학원, 파리발드센도건축학교 등 교육시설이전 유치하고 창의기지로서 스테이션 F을 기존 역 건축물을 활용하여 설치

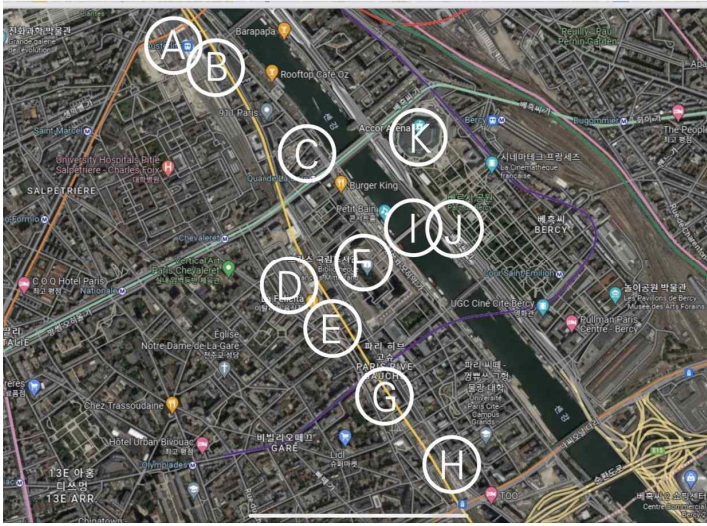


그림 7 리브고쉬 주변 현장 답사지

A Austerlitz역 / B Le Monde Office Building / C Residence Fulton a paris / D Staion F / E Chacot Sports Centre / F Bibliotheque Nationale de France / G 파리 시청도로국 및 도시계획국 / H Tore Home / I 시몽드 드 보부와르 보행교 / J Bercy Bus staion / L Accor Arena

## 2) 프랑크푸르트 메세 주변 개발현장 답사

- 일시 : 2023년 6월 14일(수) 13:00~15:00
- 목적 : 화물역 이적지의 도시기능도입을 통한 신도시개발
- 주요내용
  - 중앙역주변의 MICE시설 집중과 1만명 거주의 계획도시 조성
  - 중앙 녹지축과 광장, 공원으로 남북으로 나뉘어지 선형의 도시 형태를 갖추

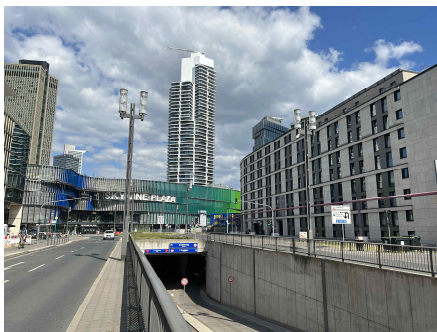


그림 8 동측 상업시설 전경



그림 9 서측 업무시설(랜드마크)

자료제공 및 문의처 :  
도시인프라계획센터 이성창 선임연구위원  
(02-2149-1069)