

‘PAN에서(Programme Architecture Nouvelle)

EUROPAN까지’

**European**은 무엇인가?

# Collaboration

유럽 20여개국의 연합이다

# Competition

매 2년에 1회씩 도시와 건축분야의 공모전을 개최한다

# Young architects

실제 대지를 대상으로 젊은 건축가들의 실현 가능한  
건축 & 도시적 대안을 모색한다

# Same rules

모든 참여국에서 하나의 공통된 주제와 같은 규칙 하에  
진행된다

## European의 목적

### Giving Form to a Europe

: 유럽에 적절한 형태를 제안한다  
이 과정에서 젊은 건축가들은 공간 디자인 분야의 개혁에 기여할 수 있다

### Realisation of their Winning European Design

: 당선 디자인의 실현  
공모전을 통한 아이디어 제공 뿐만 아니라, 당선자는 그들의 당선안을 실현시키는 두 번째 기회를 부여받는다

**European** 조직은 당선자가 자신의 디자인을 지켜나가는 것을 돕는다

당선자에 대해 지속적으로 조언 & 지원의 역할을 한다

공모전은 모든 유럽인 40세 이하의 젊은 건축가들을 대상으로 한다

## Creates

젊은 건축가들에게 기회를 제공한다

## Mobilizes

아이디어, 해결안, 문제への 접근과  
디자인을 결집시킨다

## Contributes

지역, 국가 그리고 나아가 범세계적으로  
건축과 도시 디자인에 대한 논의를  
불러일으킨다

**European** 이 여타의 다른 아이디어 공모전과  
차별화 되는 것은 그 당선안이 실제로 진행되는 것을 목  
표로 한다는 것이다

# Organisation

---

## PAN

"Programme d'Architecture Nouvelle"

70년 프랑스에서 젊은 건축가들을 대상으로 공모전을 개최하여 건축의 발전과 개혁을 증진시키기 위해 설립되었다

80년대 후반 PAN 유럽 전체 국가로 확산되었다

각각의 참여 국가들은 과업의 실행을 위해 국가위원회와 사무국을 구성하였다

국제적인 기능의 조정은 파리에 설립된 유럽 사무국을 통해 이루어진다



# PAN

---

차수	공모개최시기	주제
PAN 1	1972(3월)	sans thème : 주제없음
PAN 2	1972(10월)	sans thème : 주제없음
PAN 3	1973(2월)	sans thème : 주제없음
PAN 4	1973(6월)	sans thème : 주제없음
PAN 5	1974(2월)	"Habitat en ville moyenne" : 서민지역 주거
PAN 6	1974(5월)	"Habitat de tourisme social" : 사회적 관광으로서의 주거
PAN 7	1975	sans thème : 주제없음
PAN 8	1976	sans thème : 주제없음
PAN 9	1977	"Amélioration des grands ensembles" : 대단지 개선
PAN 10	1978	sans thème : 주제없음
PAN 11	1980	"Franges de bourgs" : 변두리 지역
PAN 12	1982	"Du logement aux équipements de quartier" : 주거건물에서 지속 복리시설까지
PAN 13	1984	"Construire la banlieue" : 외곽지역 건설
PAN 14	1987	"Le logement en questions" : 주거문제

## Time Schedule

---

공모전은 2년에 한번씩 정기적으로 개최되므로 공모 일정은 변함없다

1. Even years (spring to winter)

공모전 준비

2. Uneven years (spring)

공모전 시작

3. Uneven years (autumn)

계획안의 제출

4. Uneven years (winter)

당선안 결정

5. Even years (spring)

당선안 발표, 수상식, 전시회 개최

# Participation

---

모든 유럽의 건축가들은 한 개 혹은 두 개의 대상지를 선정하여 개인 또는 다른 분야 전문가와 팀으로 공모전에 참여할 수 있다

## Participants

참여자는 최종 제출일 기준으로 40세 이하여야 한다

건축사 자격 소지자에 한정되며  
그들이 등록한 대상지가 받는 규정과 같은 법적 규제를 적용 받는 곳에 거주하여야 한다

# Registration

---

## European Europe Web Site

등록은 웹사이트를 통해 가능하며 이 웹사이트는 현재 진행되는 공모전과 관련된 모든 정보를 제공한다

규정, 주제, 심사, 일정 & 대지에 대한 정보

## Registration

참가비 제출과 함께 등록 후 패스워드를 부여 중합적인 정보와 자료를 다운로드 받는다

## Site book

지역과 도시에 대한 정보, 대지, 문맥, 공모전의 목적, 도면 및 사진

## Entries

---

참가자 제출물

세 개의 패널, 설명서와 CD-ROM

참가자는 반드시 공모 대상으로 선택한 대지가 속한 지역의 사무국에 결과물을 제출하여야 한다

참가자는 각기 다른 두 개 지역의 부지를 공모 대상으로 선정할 수 있다

## Jury and Adjudication

---

심사위원은 국가기구에 의해 지명되며, 유럽 국제기구에 의해 승인된다

각 심사위원단은 그 대상지와 아무런 관련이 없는 아홉 명의 심사위원과 두 명의 보결 심사위원으로 구성된다

- 정부대표 1인
- 위원회 대표 2인
- 건축가 4인
- 전문가 2인

심사위원 중 최소 3인 이상은 외국인이어야 한다

---

## Jury Meets Twice

심사위원은 두 번의 미팅을 갖는다

### At the First Meeting

공모전의 주제를 명확하게 잘 드러낸 우수 참가작  
20%정도가 1차로 결정된다

### During the Second Meeting

참가작의 혁신적인 면모와 도시문맥의 적합성 여부  
에 의해 제출안 중 당선안이 결정된다

이 두 번의 미팅이 진행되는 기간동안

**Towns and Juries Forum** 이 개최  
된다

이 포럼에서 전 지역 모든 참여안들에 대한 논의가  
심사위원과 각 지역대표자들에 의해 이루어진다

## Winners

---

### Awards

당선자와 입상자들에게 상금이 지급된다  
; 이 당선금은 각 공모전에 맞춰 책정된다  
당선안이 발표된 후 수상식이 개최된다

## Realisation

---

### European Association

유럽 협회와 국가기구는 지방자치단체와 개발자들  
을 상대로 당선안의 해당 대지가 당선자에게 제공  
되도록 최선을 다한다

당선자는 그 대상지가 당선안에 제공되므로 해서  
당선안의 실현이라는 실질적인 기회를 제공받게 된  
다

합당한 기간 내에 당선안이 실현되지 못한 경우, 대  
안으로 제공될 대지가 물색된다



# Realisation

---

## European Association

국가기구와 함께 지방자치단체와 개발자들을 상대로 당선안의 해당 대지가 당선자에게 제공되도록 최선을 다한다

당선자는 그 대상지가 당선안에 제공되므로 해서 당선안의 실현이라는 실질적인 기회를 제공받게 된다

합당한 기간 내에 당선안이 실현되지 못한 경우, 대안으로 제공될 대지가 물색된다

당선자와 각 대상지 대표자 사이의 협력을 고무시키며, 워크숍을 개최하여 이를 통해 당선자가 그 대상지의 대표자에게 자신의 계획에 대해 발표할 수 있는 기회를 제공한다

## Publications

---

‘European’ 공모전 개최 후 각 지역별로 공모  
전 개최 내용을 출판한다  
여기에는 당선안, 당선자와의 인터뷰와 에세이가  
실린다

유럽 사무국은

European catalogue 의 출판을 준  
비하며 여기에는 모든 당선안과 입선안이 실리게  
된다

# Exhibitions

---

## Exhibition

당선안 발표 후 모든 참여작이 전시되는 전시회가  
구성된다

이러한 전시회는 각 지역마다 개최된다

## Debate & Discussion

이러한 활동들의 목적은 당선안을 알리고 이를 통  
하여 도시에 관한 논의를 불러일으키는 것이다

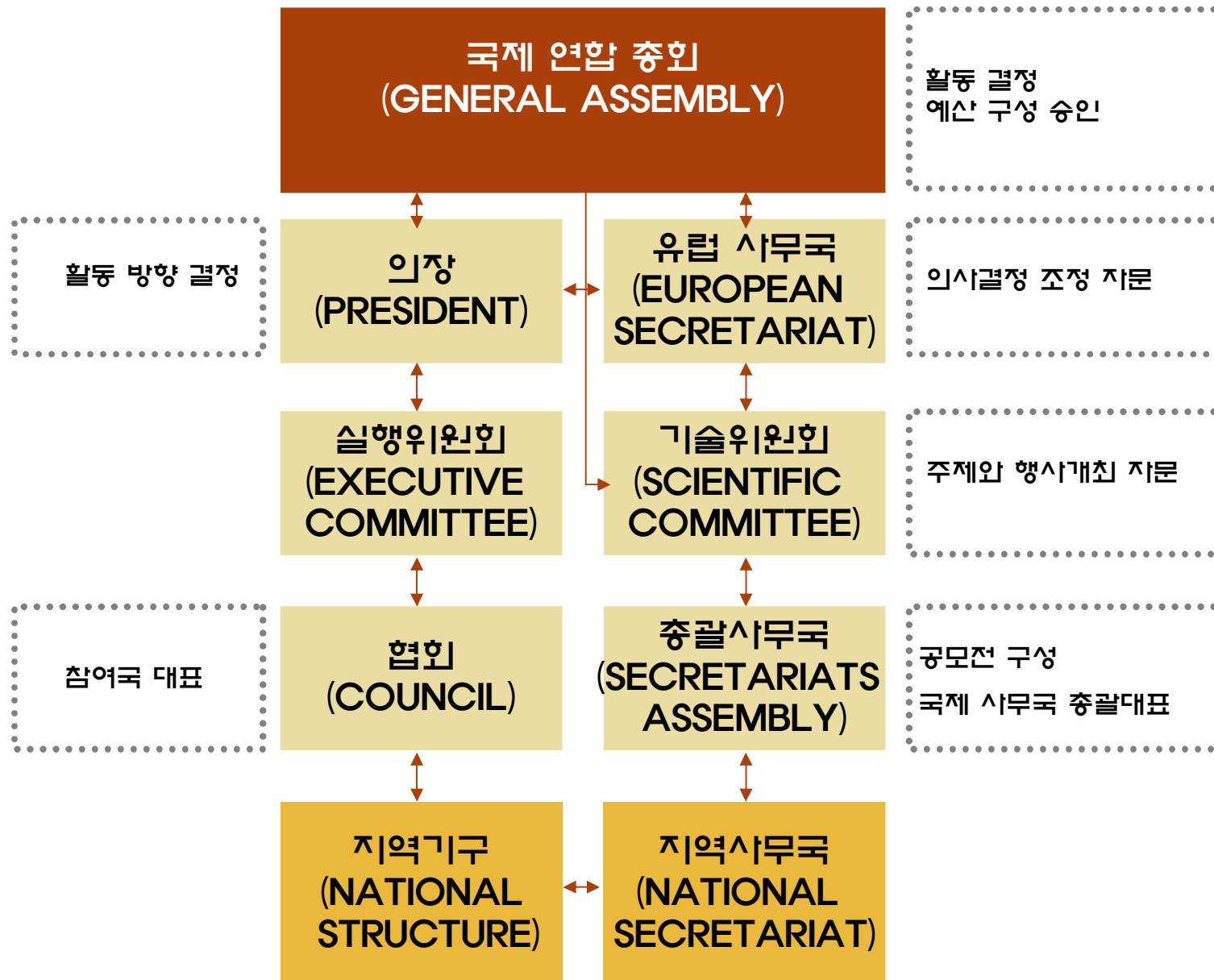
# International Concluding Manifestation

---

이 공모전은 **Forum of Results**를 통해 전 세계적인 차원에서 마무리된다

전 유럽의 모든 당선안과 입선안, 그리고 해당 지역의 대표자 모두가 참여하여 미팅을 통해 다양한 논의가 이루어진다

# European Organisation



# International Concluding Manifestation

차수	공모개 최시기	주제	참여			
			등록	제출	당선	입선
<b>EUROPAN 1</b>	1988 1989	Evolving Lifestyles and Housing	2300	800	44	39
<b>EUROPAN 2</b>	1990 1991	Living in the City, Re-evaluation of Urban Areas	4100	1422	43	45
<b>EUROPAN 3</b>	1993 1994	At Home in the City, Urbanisation of Residential Areas	4500	2230	44	41
<b>EUROPAN 4</b>	1995 1997	Constructing the town upon the town, transformation of contemporary urban sites	4500	2432	51	59
<b>EUROPAN 5</b>	1998 1999	New Housing Landscapes, Travel and Proximity	3540	1700	50	63
<b>EUROPAN 6</b>	2000 2001	In-between Cities, Architectural Dynamics and New Urbanity	3900	2100	55	60
<b>EUROPAN 7</b>	2002 2003	Sub-urban Challenge, Urban Intensity and Housing Diversity	3750	2010	57	62
<b>EUROPAN 8</b>	2005 2006	European Urbanity and Strategic Projects	-	-	143	
<b>EUROPAN 9</b>	2007 2008	European Urbanity, Sustainable City and New Public Spaces	-	-	-	



Europen 1

## Elancourt (Yvelines)

Zac de la clef de Saint-Pierre

*"Confort des logements et convivialité  
des espaces extérieurs"*

41 logements collectifs  
+ 16 maisons de ville en locatif social

Fin chantier 1993.

### Concepteurs

Isabelle Minazzoli, Christophe Chauvin, architectes  
9 Passage St-Pierre-Amalet 75011 PARIS  
tel: 01 43 57 34 72 - fax: 01 43 38 31 89

Lauréats Europen 1, France

### Maître d'ouvrage

ORIVOY

### Le projet

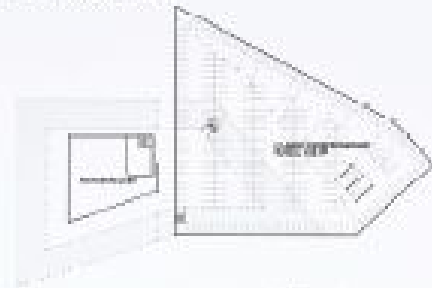
Dans cette réalisation qui recherche la convivialité, rien n'est laissé au hasard : les escaliers et coursives des collectifs invitent à la rencontre, les patios des maisons incitent au jardinage. Logements collectifs et maisons individuelles en bande cohabitent en harmonie.



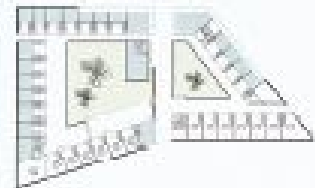


ZT 005-02

Phoenixhof Haarlem



site plan



floor plan



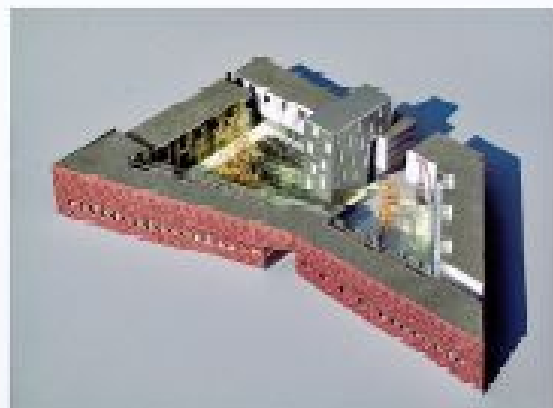
floor plan



floor plan



floor plan



ZT 005-03

Phoenixhof Haarlem



floor plan

Phoenixhof Haarlem is a new residential development in the heart of Haarlem, Holland. The development consists of a series of interconnected buildings that form a courtyard. The buildings are designed to be flexible and adaptable to different types of housing, from small flats to larger family homes. The development is also designed to be sustainable, with a focus on energy efficiency and green spaces.



photograph

