

SEOUL ECONOMIC BULLETIN

인포그래픽스

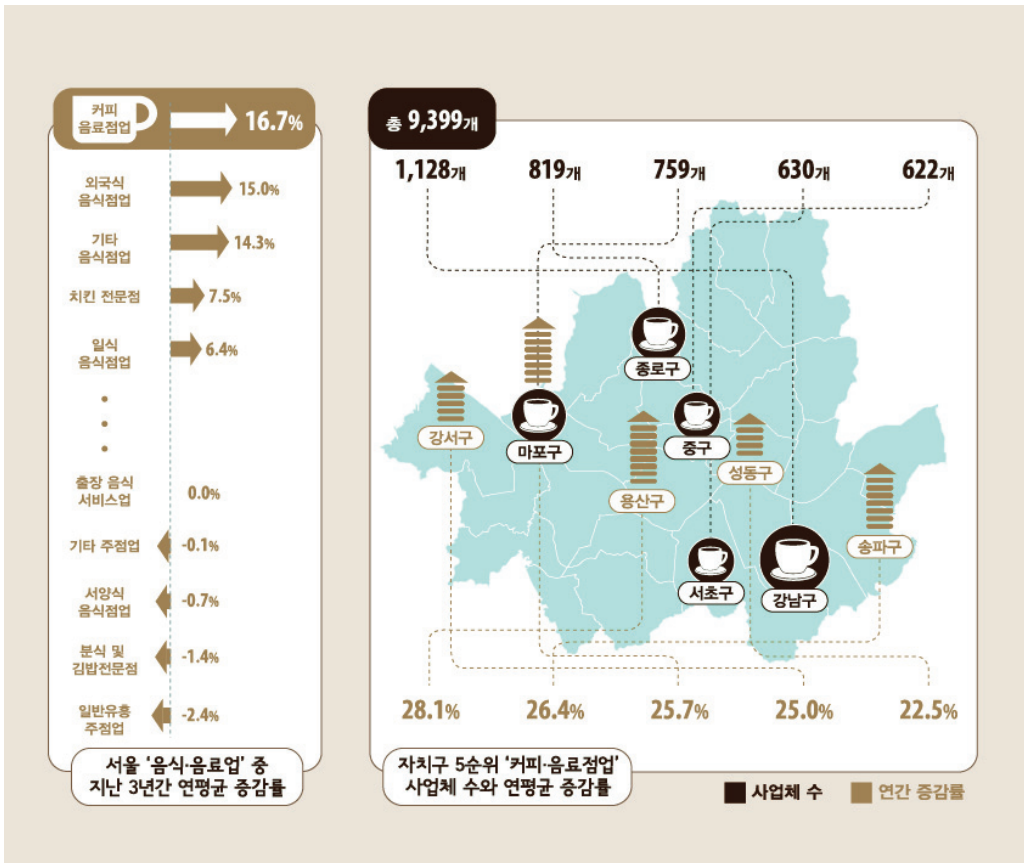
인포그래픽스

■ 서울의 ‘음식·음료업’ 중 무엇이 가장 크게 증가했나?

박희석 (서울연구원 서울경제분석센터 센터장)
장윤선 (서울연구원 서울경제분석센터 연구원)

서울의 '음식·음료업' 중 무엇이 가장 크게 증가했나?

서울연구원 서울경제분석센터
박희석 센터장 hspark@si.re.kr
장윤선 연구원 changys@si.re.kr



커피·음료점업이 지난 3년간(2008년~2011년) 연평균 16.7%로 가장 크게 증가 강남구에 가장 많은 사업체가 있으며, 용산구의 증가율이 가장 높음

- 서울의 '음식·음료업' 중 '커피·음료점업'이 지난 3년간(2008년~2011년) 연평균 16.7%로 가장 크게 증가
 - 서울 전체 '음식·음료업'은 최근 3년간 연평균 1.69% 증가하였으며, 가장 크게 증가한 것은 '커피·음료점업'
 - 그 다음으로는 '외국식 음식점업' 15.0% 증가, '기타 음식점업' 14.3% 증가, '치킨 전문점' 7.5% 증가한 순
- 서울의 '커피·음료점업'은 '강남구'에 가장 많은 사업체가 있으며, '용산구'의 증가율이 가장 높음
 - 서울의 '커피·음료점업'은 총 9,399개로, 그 중 가장 많은 1,128개(12.0%) 사업체가 '강남구'에 입지
 - 서울 모든 자치구의 '커피·음료점업'은 증가하였으며, '용산구'는 연평균 28.1% 증가
- '마포구'는 사업체 수가 759개로 많으면서 연평균 25.7%씩 빠르게 증가하는 추세
 - '마포구'는 사업체 수와 연평균 증가율이 모두 높으며, 대학이 위치한 서교동에 대부분의 사업체(372개)가 밀집
 - 요즘 서울의 젊은 청년들이 커피와 차를 많이 선호한다고 예상할 수 있음

〈표 1〉 2008년 2011년 ‘음식점 및 주점업’ 사업체 수와 연평균 증감률

(단위: 개)

산업분류명칭	2008년	2011년	사업체 연평균 증감률
	총 사업체 수	총 사업체 수	
음식점 및 주점업	106,951	112,458	1.7%
음식점업	76,852	79,251	1.0%
한식 음식점업	47,752	47,873	0.1%
중식 음식점업	3,805	3,806	0.0%
일식 음식점업	2,020	2,434	6.4%
서양식 음식점업	2,545	2,493	-0.7%
기타 외국식 음식점업	336	511	15.0%
기관구내식당업	700	744	2.1%
출장 음식 서비스업	98	98	0.0%
제과점업	2,849	3,381	5.9%
피자, 햄버거, 샌드위치 및 유사 음식점업	2,614	3,036	5.1%
치킨 전문점	3,536	4,388	7.5%
분식 및 김밥 전문점	9,997	9,590	-1.4%
그외 기타 음식점업	600	897	14.3%
주점 및 비알콜음료점업	30,099	33,207	3.3%
일반유흥 주점업	4,823	4,487	-2.4%
무도유흥 주점업	191	208	2.9%
기타 주점업	19,169	19,113	-0.1%
비알콜 음료점업	5,916	9,399	16.7%

〈표 2〉 2008년 2011년 '비알콜음료점' 사업체 수와 연평균 증감률

(단위: 개)

	2008년	2011년		사업체 연평균 증감률
	사업체수	사업체 수	사업체 비율	
강남구	721	1,128	12.0%	16.1%
강동구	162	291	3.1%	21.6%
강북구	103	174	1.9%	19.1%
강서구	123	240	2.6%	25.0%
관악구	197	320	3.4%	17.6%
광진구	160	281	3.0%	20.7%
구로구	179	287	3.1%	17.0%
금천구	95	166	1.8%	20.4%
노원구	135	227	2.4%	18.9%
도봉구	70	127	1.4%	22.0%
동대문구	246	329	3.5%	10.2%
동작구	169	279	3.0%	18.2%
마포구	382	759	8.1%	25.7%
서대문구	256	374	4.0%	13.5%
서초구	394	630	6.7%	16.9%
성동구	100	184	2.0%	22.5%
성북구	168	305	3.2%	22.0%
송파구	239	483	5.1%	26.4%
양천구	125	226	2.4%	21.8%
영등포구	338	468	5.0%	11.5%
용산구	140	294	3.1%	28.1%
은평구	122	195	2.1%	16.9%
종로구	640	819	8.7%	8.6%
중구	520	622	6.6%	6.2%
종랑구	132	191	2.0%	13.1%
합계	5,916	9,399	100.0%	16.7%

<표 2> 2011년 '마포구' 의 '비알콜음료점' 사업체 수와 비율

(단위: 개)

	2011년	
	사업체 수	사업체 비율
마포구	758	100.00%
공덕동	36	4.75%
대흥동	36	4.75%
도화동	26	3.43%
망원동	24	3.17%
상암동	51	6.73%
서강동	60	7.92%
서교동	372	49.08%
성산동	23	3.03%
신수동	8	1.06%
아현동	19	2.51%
연남동	15	1.98%
염리동	7	0.92%
용강동	27	3.56%
합정동	54	7.12%

- 주: - '음식음료업' 사업체 기초통계 조사 표기: 음식 및 주점업
 - '커피음료점업' 사업체 기초통계 조사 표기: 비알콜음료업
 - '외국식 음식점업' 사업체 기초통계 조사 표기: 기타 외국식 음식점업 (한식, 중식, 일식, 서양식을 제외한 정식류를 제공)
 - '기타 음식점업' 사업체 기초통계 조사 표기: 그외 기타 음식점업(어느 분류에도 속하지 않은 음식점)
 - '기타 주점업' 대포집, 선술집 등과 같이 접객시설을 갖추고 대중에게 술을 판매하는 기타의 주점
 - '일반유희 주점업' 접객요원을 두고 술을 판매하는 유희주점

자료 : 통계청 (2008, 2011년 사업체 기초통계 조사자료)