

SEOUL ECONOMIC BULLETIN

# 인포그래픽스

인포그래픽스

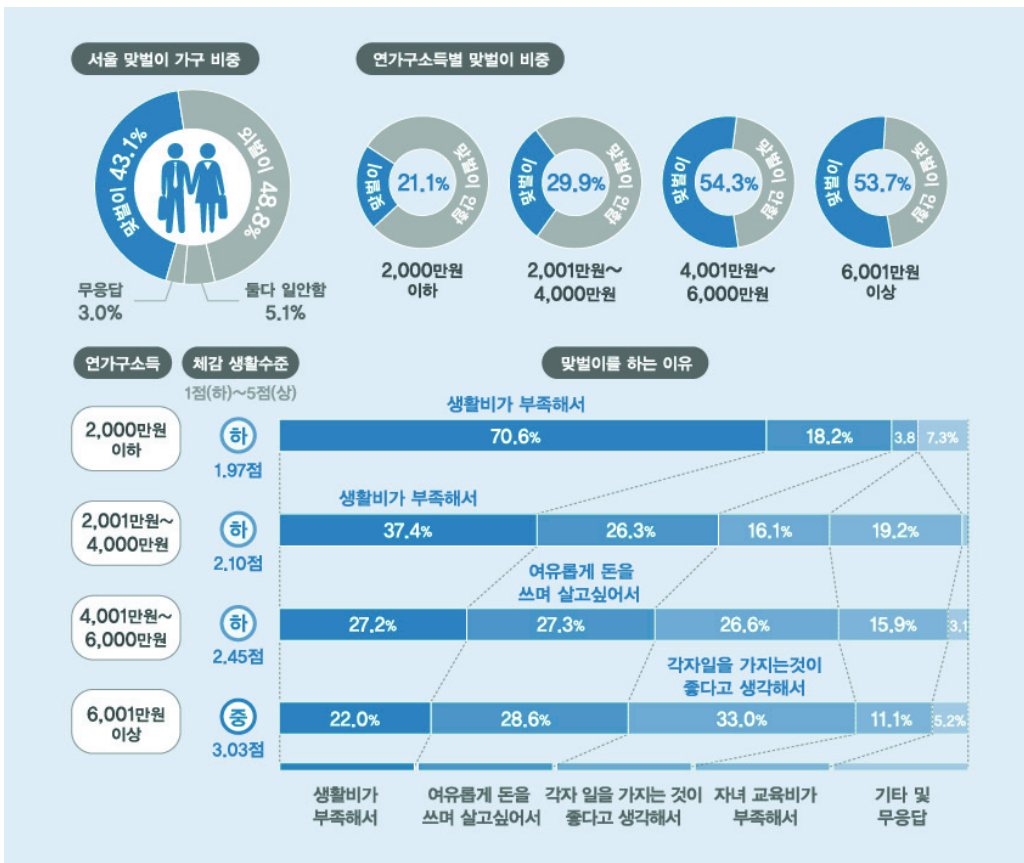
## ■ 서울 맞벌이 부부 현황은?

박희석 (서울연구원 서울경제분석센터 센터장)

장윤선 (서울연구원 서울경제분석센터 연구원)

# 서울의 맞벌이 부부 현황은?

서울연구원 서울경제분석센터  
박희석 센터장 hspark@si.re.kr  
장윤선 연구원 changys@si.re.kr



**서울 맞벌이 부부 비중은 전체 가구의 43.1%이며,  
연소득 6,001만원 이상인 가구부터 생활 수준에 대한 체감이 ‘중’**

- 서울 맞벌이 부부 비중은 전체 가구의 43.1%이며 연가구소득 4,001만원 이상부터는 50%가 넘는 비중 차지
  - 서울 맞벌이 가구 비중은 43.1%, 외벌이 가구 비중은 48.8%, 둘 다 일 안하는 가구 5.1% 차지
  - 연가구소득별 맞벌이 비중을 살펴보면 연소득 4,000만원 이하인 가구는 맞벌이 비중이 21.1%, 29.9%로 비중이 적고, 4,001만원 이상인 가구는 절반 이상이 맞벌이 부부
  
- 연소득이 6,001만원 이상인 가구부터 생활 수준에 대한 체감이 ‘중’
  - 연소득이 6,000만원 이하인 가구는 평균 체감 생활수준이 ‘하’인 반면 연소득이 6,001만원이 넘는 경우부터는 ‘중’
  - 연소득이 4,000만원 이하인 가구들이 맞벌이를 하는 이유는 대부분 ‘생활비가 부족해서’인 반면 연소득이 4,001만원에서 6,000만원 이하인 가구들은 ‘여유롭게 돈을 쓰고 싶어서’, 6,001만원 이상은 ‘각자 일을 가지는 것이 좋다고 생각해서’가 가장 큰 비중 차지

〈표 1〉 서울 가구의 맞벌이 여부

(단위: %)

맞벌이 함	맞벌이 안함	둘다 일안함	모름/무응답	계
43.2	48.8	5.1	3.0	100.0

〈표 2〉 연가구소득별 맞벌이하는 이유

(단위: 가구, %)

		2,000만원 이하	2,001~4,000만원	4,001~6,000만원	6,001만원 이상	전체
합계	가구 수	27	89	163	174	453
	비율	100.0	100.0	100.0	100.0	100.0
생활비가 부족해서	가구 수	19	33	44	38	135
	비율	70.6	37.4	27.2	22.0	29.8
여유롭게 돈을 쓰며 살고싶어서	가구 수	5	23	44	50	123
	비율	18.2	26.3	27.3	28.6	27.1
각자 일을 가지는 것이 좋다고 생각해서	가구 수	1	14	43	57	116
	비율	3.8	16.1	26.6	33.0	25.6
자녀교육비가 부족해서	가구 수	0	17	26	19	62
	비율	0.0	19.2	15.9	11.1	13.8
기타+모름	가구 수	2	1	5	9	17
	비율	7.3	1.1	3.1	5.2	3.7

〈표 3〉 연가구소득별 맞벌이 체감 생활수준

(단위: 가구, %)

		2,000만원 이하	2,001~4,000 만원	4,001~6,000 만원	6,001만원 이상	전체
합계	가구 수	27	89	163	174	453
	비율	100.0	100.0	100.0	100.0	100.0
상 (4~5점)	가구 수	1	0	11	52	64
	비율	3.8	0.0	6.9	29.9	14.2
중 (3점)	가구 수	7	30	62	77	176
	비율	26.4	33.4	38.0	44.2	38.8
하 (1~2점)	가구 수	18	58	88	44	208
	비율	66.2	65.4	53.9	25.2	45.9
모름	가구 수	1	1	2	1	5
	비율	3.7	1.1	1.2	0.6	1.1

주: 조사기간은 2014년 5월 19일 - 25일, 95% 신뢰수준에서 표본오차  $\pm 3.0\%$ 이며 표본크기는 서울 소재 1,050가구

자료 : 2014년 2/4분기 서울연구원 소비자 체감경기전망(CSI) 부가조사 (서울연구원 서울경제분석센터)