

SEOUL ECONOMIC BULLETIN

# 인포그래픽스

인포그래픽스

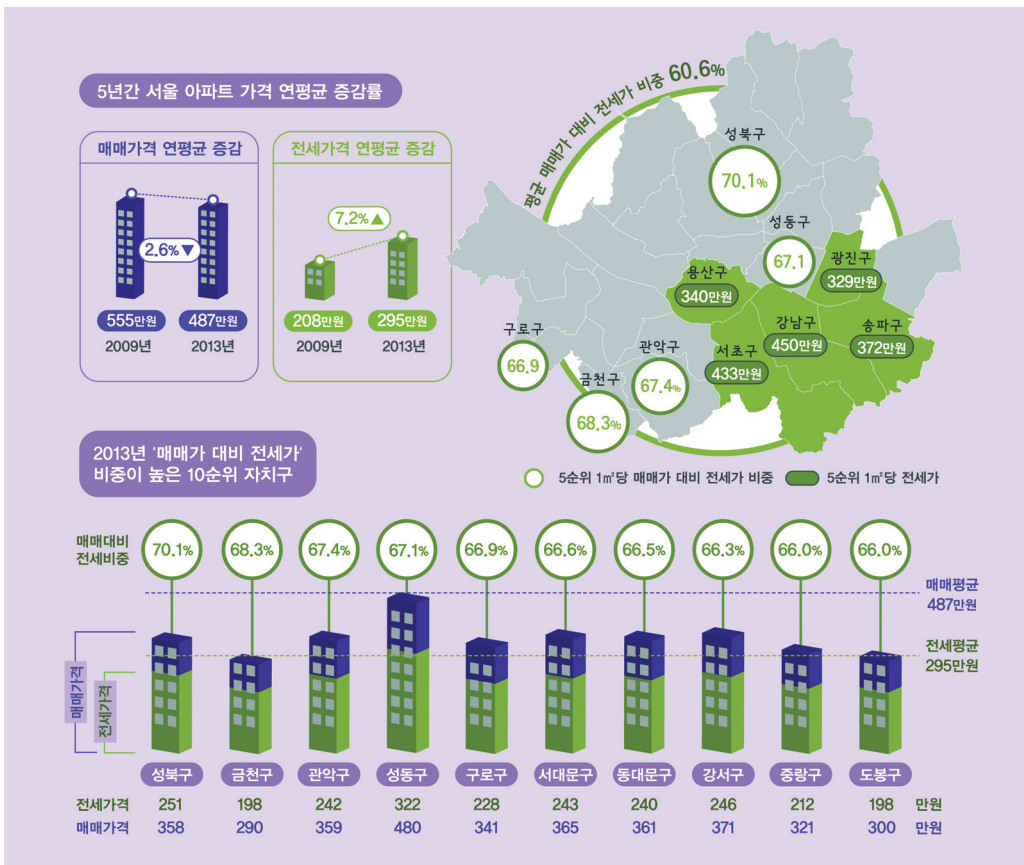
## ■ 서울 아파트 1㎡당 전세가격 현황은?

박희석 (서울연구원 서울경제분석센터 센터장)

장윤선 (서울연구원 서울경제분석센터 연구원)

# 서울 아파트 1㎡당 전세가격 현황은?

서울연구원 서울경제분석센터  
 박희석 센터장 hspark@si.re.kr  
 장윤선 연구원 changys@si.re.kr



## 지난 5년간 서울 아파트 전세가는 연평균 7.2% 상승하였으며 ‘매매가 대비 전세가’ 비중은 60.6%

‘매매가 대비 전세가’ 비중이 가장 큰 자치구는 ‘성북구’로 70.1% 차지

- 지난 5년간 전세가는 연평균 7.2% 상승하였으며 ‘매매가 대비 전세가’ 비중은 60.6%
  - 전세가는 208만원에서 295만원으로 연평균 7.2% 상승한 반면 매매가는 555만원에서 487만원으로 연평균 2.6% 감소
  - 2013년 서울의 아파트 1㎡당 매매가는 487만원, 전세가는 295만원으로 ‘매매가 대비 전세가’ 비중은 60.6%
  - 전세가격이 높은 자치구는 강남3구와 도심권 위주로 강남구(450만원), 서초구(433만원), 송파구(372만원), 용산구(340만원), 광진구(329만원)순
- ‘매매가 대비 전세가’ 비중이 가장 큰 자치구는 ‘성북구’로 70.1% 차지
  - 그 다음으로는 금천구(68.3%), 관악구(67.4%), 성동구(67.1%), 구로구(66.9%) 순
  - ‘매매가 대비 전세가’ 비중이 높은 10순위 자치구의 전세가격은 성동구를 제외하고 모두 평균 295만원보다 하회
  - 전세가격이 높은 ‘강남구’, ‘서초구’, ‘송파구’, ‘용산구’는 ‘매매가 대비 전세가’ 비중이 서울 평균 60.6% 보다 하회

〈표 1〉 5년간 서울 아파트 1㎡당 가격 및 연평균 증가율

(단위: 만원, %)

	매매가격	전세가격	매매가격 대비 전세가격 비중
2009년	555	208	37.5
2010년	543	229	42.2
2011년	531	255	48.0
2012년	498	261	52.4
2013년	487	295	60.6
5년간 연평균 증감율	-2.6	7.2	

자료 : 부동산 114

<표 2> 2013 서울 아파트 1㎡ 매매가격, 전세가격, 전세가격 비중

(단위: 만원, %)

자치구	매매가격	전세가격	매매 대비 전세 비중
강남구	856	450	52.6
강동구	483	265	54.9
강북구	320	209	65.3
강서구	371	246	66.3
관악구	359	242	67.4
광진구	516	329	63.8
구로구	341	228	66.9
금천구	290	198	68.3
노원구	328	216	65.9
도봉구	300	198	66.0
동대문구	361	240	66.5
동작구	447	295	66.0
마포구	480	313	65.2
서대문구	365	243	66.6
서초구	776	433	55.8
성동구	480	322	67.1
성북구	358	251	70.1
송파구	641	372	58.0
양천구	505	309	61.2
영등포구	450	270	60.0
용산구	682	340	49.9
은평구	360	227	63.1
종로구	474	293	61.8
중구	490	323	65.9
중랑구	321	212	66.0
<b>서울 전체</b>	<b>487</b>	<b>295</b>	<b>60.6</b>

자료 : 부동산 114